

# Pandolfini

CASA D'ASTE

dal 1924



**MONETE E MEDAGLIE DI ZECHE ITALIANE,  
CASA SAVOIA E UNA IMPORTANTE RACCOLTA  
DI OSELLE DI MURANO E VENEZIA**

FIRENZE

25 GIUGNO 2021







M. AVRO. C. E. DVX.

O. IV. B.







Pandolfini  
CASA D'ASTE dal 1924

**MONETE E MEDAGLIE DI ZECCHIE ITALIANE,  
CASA SAVOIA E UNA IMPORTANTE RACCOLTA  
DI OSELLE DI MURANO E VENEZIA**

Firenze

**25 GIUGNO 2021**



Panda e Fini  
Panda e Fini  
Panda e Fini



## DIREZIONE

Pietro De Bernardi

## RESPONSABILE OPERATIVO

Elena Capannoli  
[elena.capannoli@pandolfini.it](mailto:elena.capannoli@pandolfini.it)

## RESPONSABILE AMMINISTRATIVO

Massimo Cavicchi  
[massimo.cavicchi@pandolfini.it](mailto:massimo.cavicchi@pandolfini.it)

## COORDINATORE GENERALE

Francesco Consolati  
[francesco.consolati@pandolfini.it](mailto:francesco.consolati@pandolfini.it)

## COORDINAMENTO DIPARTIMENTI

Lucia Montigiani  
[lucia.montigiani@pandolfini.it](mailto:lucia.montigiani@pandolfini.it)

## UFFICIO STAMPA

Anna Orsi - PressArt  
Mobile +39 335 6783927  
tel. 02 89010225  
[annaorsi.press@pandolfini.it](mailto:annaorsi.press@pandolfini.it)

## SEGRETERIA E CONTABILITÀ CLIENTI

Alessio Nenci  
[alessio.nenci@pandolfini.it](mailto:alessio.nenci@pandolfini.it)

Nicola Belli  
[nicola.belli@pandolfini.it](mailto:nicola.belli@pandolfini.it)

## SEGRETERIA AMMINISTRATIVA

Francesco Tanzi  
Andrea Terreni  
[amministrazione@pandolfini.it](mailto:amministrazione@pandolfini.it)

## PRIVATE SALES

Tel. +39 055 2340888  
Fax +39 055 244343  
[info@pandolfini.it](mailto:info@pandolfini.it)

## RITIRI E CONSEGNE

Responsabile Magazzino  
Marco Fabbri  
[marco.fabbri@pandolfini.it](mailto:marco.fabbri@pandolfini.it)

Andrea Bagnoli  
Marco Gori  
Andrea Cirami

## MAGAZZINO E TRASPORTI

Tel. +39 055 2340888  
[logistica@pandolfini.it](mailto:logistica@pandolfini.it)

## INFORMAZIONI E ABBONAMENTI CATALOGHI

Silvia Franchini  
[info@pandolfini.it](mailto:info@pandolfini.it)

## SEDI

### FIRENZE

---

Palazzo Ramirez Montalvo  
Borgo degli Albizi, 26  
50122 Firenze  
Tel. +39 055 2340888 (r.a.)  
Fax +39 055 244343  
[info@pandolfini.it](mailto:info@pandolfini.it)

### POGGIO BRACCIOLINI

Via Poggio Bracciolini, 26  
50126 Firenze  
Tel. +39 055 685698  
Fax +39 055 6582714  
[www.poggiobracciolini.it](http://www.poggiobracciolini.it)  
[info@poggiobracciolini.it](mailto:info@poggiobracciolini.it)

### MILANO

---

Via Manzoni, 45  
20121 Milano  
Tel. +39 02 65560807  
Fax +39 02 62086699  
[milano@pandolfini.it](mailto:milano@pandolfini.it)

### ROMA

---

Via Margutta, 54  
00187 Roma  
Tel. +39 06 3201799  
Benedetta Borghese Briganti  
[roma@pandolfini.it](mailto:roma@pandolfini.it)





# MONETE E MEDAGLIE DI ZECCHÉ ITALIANE, CASA SAVOIA E UNA IMPORTANTE RACCOLTA DI OSELLE DI MURANO E VENEZIA

## ESPERTI PER QUESTA VENDITA

### MONETE E MEDAGLIE

---

CAPO DIPARTIMENTO

Alessio Montagano

alessio.montagano@pandolfini.it



ASSISTENTI

Raffaella Calamini

numismatica@pandolfini.it

## ASTA

---

Firenze

25 giugno 2021

ore 10.00

Lotti: 1-213

ore 15.00

Lotti: 214-543

## ESPOSIZIONE

---

Palazzo Ramirez Montalvo

Borgo degli Albizi, 26 - Firenze

Venerdì	18 giugno 2021	ore 10-18
Sabato	19 giugno 2021	ore 10-18
Domenica	20 giugno 2021	ore 10-13
Lunedì	21 giugno 2021	ore 10-18
Martedì	22 giugno 2021	ore 10-18

## PANDOLFINI CASA D'ASTE

---

Palazzo Ramirez Montalvo

Borgo degli Albizi, 26

50122 Firenze

Tel. +39 055 2340888-9

Fax +39 055 244343

info@pandolfini.it

In relazione all'evoluzione dell'emergenza sanitaria in corso, l'accesso all'esposizione e alla sala d'asta potrà essere limitato ad un numero massimo di persone. Vi consigliamo di annunciare la vostra presenza prendendo un appuntamento.

Contatti:

info@pandolfini.it

tel. +39 055 2340888







## **Volete guardare e partecipare alle nostre aste da qualsiasi parte del mondo vi troviate?**

È semplice e veloce con l'applicazione  
Pandolfini Live  
Disponibile per iPhone e iPad

Se siete alla ricerca di arte, disegni, orologi o gioielli, le nostre aste sono un riferimento per i collezionisti esperti e per i neofiti. Partecipare ad un'asta e fare offerte è ora più facile che mai grazie alla nuova applicazione PANDOLFINI LIVE disponibile per i dispositivi mobili IOS iPhone e iPad. I nostri clienti inoltre potranno seguire in streaming live le aste e avere la sensazione di essere in sala, ma con la possibilità di fare offerte da qualsiasi parte del mondo.

**VISITA I TUNES STORE PER SCARICARE L'APP**







MONETE E MEDAGLIE DI ZECCHE ITALIANE,  
CASA SAVOIA E UNA IMPORTANTE RACCOLTA  
DI OSELLE DI MURANO E VENEZIA

Firenze  
25 giugno 2021  
ore 10.00

Lotti 1-213



# MONETE E MEDAGLIE DI ZECCHE ITALIANE



1  
**BISANZIO GIUSTINIANO I (527-565). ZECCA DI COSTANTINOPOLI. TREMISSE**  
Au gr. 1,39 D/ Busto diademato a d. R/ Vittoria alata MIB 19 SB 145  
Ondulazione del tondello, BB *Corrugated flan*, VF  
€ 100/200



2  
**FOCAS (607-610). SOLIDO**  
Au gr. 4,38 D/ Busto diademato R/ Vittoria stante alata BB VF  
€ 200/400



3  
**ERACLIO I (610-641). SOLIDO**  
Au gr. 4,41 D/ Busto dell'Imperatore e del figlio Eraclio Costantino R/ Croce su tre gradini BB+ VF+  
€ 200/400



4  
**COSTANZO II (641-668). ZECCA DI COSTANTINOPOLI. TREMISSE**  
Au gr. 1,40 D/ Busto diademato a d. R/ Croce patente MIB 51 SB 984 BB VF  
€ 100/200



5  
**MICHELE VII (1071-1078). HISTAMENON NOMISMA**  
Au gr. 4,32 D/ Cristo Pantocratore R/ Busto di Michele VII BB+ VF+  
€ 200/400



6  
**GIOVANNI II (1118-1143). ZECCA DI COSTANTINOPOLI. HYPERPYRON**  
Au gr. 4,17 D/ Cristo in trono benedicente R/ La Vergine in atto di incoronare l'imperatore Sear 1938  
Bei ritratti, q.SPL *Beautiful portraits*, a.EF  
€ 150/300





7

**ANDRONICO II E MICHELE IX (1295-1329) IPERPERO**

Au gr. 3,0 D/ Busto della Vergine entro le mura della città R/ Cristo incorona Andronico a s. e Michele a d. Sear 2396 q.BB a.VF

€ 100/300



9

**ROMA NICCOLÒ V (1447-1455) DUCATO PAPALE**

Au gr. 3,53 D/ Stemma con triregno R/ S. Pietro stante MIR 329 Tosato ma di pieno peso, q.SPL *Clipped but full weight, VF*

€ 400/800



8



8

**BOLOGNA NICCOLÒ V (1447-1455) DUCATO PAPALE O BOLOGNINO D'ORO**

Au gr. 3,42 D/ S. Pietro stante con triregno e chiavi papali R/ Leone vessillifero con simbolo di zecca (Benedetto del Montone) Chim. 148 CNI (anonime pont.) 4 Munt. 28 Rarissimo BB+ *Very rare VF+*

€ 1.000/2.000

10

**BOLOGNA GIOVANNI II BENTIVOGLIO (1463-1503) DOPPIO BOLOGNINO**

Au gr. 6,92 D/ Leone vessillifero rampante entro quadribolo; sotto arme Bentivoglio R/ S. Petronio in trono regge il pastorale e la Città Chim. 191 Fried. 118 SPL *EF*

€ 1.000/1.500



10



11



11

**ALESSANDRO VI (1492-1503) DUCATO**

Au gr. 3,40 D/ Stemma poligonale con triregno R/ S. Pietro stante con stemmi cardinal G.B: Orsini (1500-1503) Chim. 232 MIR 532/3 Munt. 33 Raro q.BB *Rare a.VF*

€ 300/600



12



12

**GIULIO II (1503-1507) DUCATO PAPALE**

Au gr. 3,39 D/ Stemma poligonale con triregno R/ S. Pietro stante Chim. 236 MIR 577 Munt. 89 Raro BB *Rare VF*

€ 400/800



13

**PAOLO III (1534-1549) BIANCO O PAOLO**

Ar gr. 5,42 Chim. 310 Munt. 100  
Patinato, q.SPL Toned, a.EF

€ 100/200



14

**PIO IV (1559-1565) BIANCO**

Ar gr. 4,90 Chim. 354 Munt. 70  
Patinato, q.SPL Toned, a.EF

€ 100/200



15

**CLEMENTE XIII (1758-1769) BIANCO 1760**

Ar gr. 3,35 Chim. 948 Munt. 43a  
Raro. Conservazione insolita, q.SPL Rare. Unusual conservation, a.EF

€ 200/400



16

**STATO PONTIFICO. CLEMENTE XIV (1769-1774) ZECCHINO 1772 a. III**

Au D/ Stemma sormontato da triregno e chiavi R/ La Chiesa sulle nubi Munt. 1b Berm. 2928 Fr. 240  
Rara BB+ tondello leggermente ondulato Rare VF/EF slightly wavy flan

€ 200/400



17

**PIO VI (1775-1799) DA 4 DOPPIE ROMANE 1786**

Au gr. 21,92 D/ Pianta di giglio R/ Stemma Archetti e della Città Chim. 972 Munt. 160 Berman 3013  
Superbo esemplare di pieno peso, SPL/FDC Superb specimen of full wight, EF/MS

€ 1.500/2.500



18

**DA 2 DOPPIE ROMANE 1787**

Au gr. 10,93 D/ Pianta di giglio R/ Stemma Archetti e della Città Chim. 983 Munt. 169  
Rara SPL Rare EF

€ 500/1.000



19

**DOPPIA ROMANA 1778**

Au gr. 5,46 D/ Pianta di giglio R/ Stemma Boncompagni e della Città Chim. 989 Munt. 175  
Rara fondi lucenti, SPL/FDC Rare shiny bottoms, EF/MS

€ 500/1.000



20

**DOPPIA ROMANA 1787**

Au gr. 5,48 D/ Pianta di giglio R/ Stemma Archetti e della Città Chim. 1005 Munt. 181 Fried. 386  
Qualità eccezionale, SPL+ High quality, EF+

€ 350/700

Ex Inasta 52 (7/12/2013) lot. 824 aggiudicato a 1.300 euro.





21



21

**2 ZECCHINI 1786**

Au gr. 6,83 D/ Stemma sormontato da triregno e chiavi R/ Il Santo sulle nubi Munt. 173 Berm. 3019 Chim. 987 Fr. 392  
Molto rara q.SPL *Very rare a.EF*

€ 1.000/2.000



22



22

**GOVERNO POPOLARE (1796-1797) SCUDO DA 10 PAOLI II TIPO 1796**

Ar Gig. 4

Bellissima veduta della città SPL *Beautiful view of the city EF*

€ 150/300



23



23

**SCUDO DA 10 PAOLI III TIPO 1796**

Ar Gig. 5

SPL *EF*

€ 150/300



24



24

**SCUDO DA 10 PAOLI III TIPO 1797**

Ar Gig. 6

q,SPL *a.EF*

€ 150/300



25



25

**MEZZO SCUDO I TIPO 1797**

Ar Gig. 10

Raro Delicata patina che esalta i rilievi, SPL/FDC *Rare Light tone that enhances the reliefs, EF/MS*

€ 250/500



26



26

**NAPOLIONE I RE D'ITALIA  
(1805-1814) 2 LIRE 1812**

Ar Gig. 133

Rarissima Colpi al bordo, BB+ *Very rare  
Blows to the edge, VF+*

€ 100/200



27



27

**3 CENTESIMI**

Cu Gig. 3

Bellissimo ritratto q.FDC *Beautiful portrait a.MS*

€ 100/200

*Ex Inasta 16, lot. 803.*



28



28

**STATO PONTIFICO SEDE VACANTE (1823) MEZZO  
SCUDO 1823**

Ar Gig. 5

Metallo brillante FDC *Brilliant metal MS*

€ 150/300



29



29

**PIO VIII (1829-1830) SCUDO 1829**

Ar Gig. 4

Raro Superbo, con vecchia patina di moneta FDC *Superb, with  
old cabinet tone Rare MS*

€ 200/400





30



30

**PIO VIII (1829-1830) SCUDO 1830**

Ar Gig. 2

Raro. Leggera patina SPL/FDC *Rare. Light tone EF/MS*

€ 200/400



31



31

**SEDE VACANTE (1830-1831) SCUDO 1830**

Ar Gig. 3

Raro Delicata patina SPL/FDC *Rare Light tone EF/MS*

€ 150/300



32



32

**GREGORIO XVI (1831-1846) 10 SCUDI 1835**

Au D/ Busto a s. R/ Valore e data tra rami d'ulivo Gig. 4

Raro SPL *rare EF*

€ 1.000/2.000



33



33

**SCUDO 1831**

Ar Gig. 62

Leggera patina SPL/FDC *Light tone EF/MS*

€ 100/200



34



34

**PIO IX (1846-1870) SCUDO 1846**

Ar Gig. 56

Raro. Patina di monetiere SPL/FDC *Rare. Cabinet tone EF/MS*

€ 150/300



35



35

**SCUDO 1847**

Ar Gig. 58

Raro SPL/FDC *Rare EF/MS*

€ 150/200



36

36

**50 BAIOCCHI 1856 an. X**

Ar D/ Busto a s. R/ Valore e data tra rami d'ulivo Gig. 73  
FDC MS

€ 100/200



37

37

**20 BAIOCCHI 1858 an. XII**

Ar Gig. 93  
q,SPL a.EF

€ 50/100



38

38

**MEDAGLIA MADONNA DI S. LUCA  
1857**

Ar gr. 13,34 Ø mm. 31  
SPL/FDC EF/MS

€ 100/200



39

39

**FERRARA ERCOLE I D'ESTE (1471-1505) GROSSETTO**

Ar gr. 1,18 D/ Il Duca in armatura a cavallo a d. R/ S. Maurelio nimbato MIR 261  
Raro SPL Rare EF

€ 250/500

*Ex Inasta 44, lot. 1159. Esemplare di pregevole qualità per il tipo.*



40

**FIRENZE. REPUBBLICA (c. 1230-1532). FIORINO D'ORO IV serie (1267-1303)**

segno: *incudine* (signori della zecca sconosciuti) MIR 4/4 Bern. Il 130 D/ Giglio R/ S. Giovanni  
Au gr. 3,50  
BB VF

€ 400/800



40





\*41

**FIORINO D'ORO VII serie (1315-1325)**

segno: *portale* (signori della zecca sconosciuti) MIR 7/7 Bern. II 395 D/ Giglio R/ S. Giovanni  
Au gr. 3,51  
BB VF

€ 300/600



41



42



\*42

**ALESSANDRO DE' MEDICI (1532-1537) SCUDO D'ORO DEL SOLE**

Au gr. 3,38 D/ Scudo mediceo coronato R/ Croce ornata accantonata da 4 anelli col diamante MIR 96  
Raro BB+/q.SPL *Rare VF+/a.EF*

€ 300/600



43



43

**COSIMO I DE' MEDICI (1537-1574) SCUDO D'ORO DEL SOLE IX SERIE**

Au gr. 3,34 MIR 117  
Raro BB/SPL *Rare VF/MS*

€ 600/900



44



44

**COSIMO III DE' MEDICI (1670-1723) FIORINO 1712**

Au gr. 3,45 MIR 325/1  
Raro BB *Rare VF*

€ 250/500



45



45

**FRANCESCO II DI LORENA (1737-1765) RUSPONE 1756**

Au gr. 10,44 MIR 359/11  
q.SPL *a.MS*

€ 1.000/1.500



46



46

**FERDINANDO III DI LORENA (1791-1824) MEZZO FRANCESCONE 1820**

Ar MIR 436/2 Gig. 41  
Patina di moneta q.SPL *Cabinet tone a.EF*

€ 150/300



47

47

**CARLO LUDOVICO DI BORBONE (1803-1807) QUATTRINO 1803**

Cu Gig. 22 MIR 419/2  
Rarissima BB *Very rare VF*

€ 200/300



48



48

**LEOPOLDO II DI LORENA (1824-1859) 80 FIORINI 1828**

Au MIR 443/1 Gig. 1  
Rara SPL *Rare EF*

€ 1.800/2.800



49

49

**MEZZO PAOLO 1857**

Ar MIR 459/3 Gig. 61

SPL+ EF+

€ 50/100

50

**TRE MONETE. FRANCESCONE 1786 (MIR 384/4),**

**1795 (MIR 405/4), DENA 1807 (MIR 423)**

BB VF

€ 300/500



50

\*51

**SETTE MONETE IN ARGENTO  
DI EPOCHE VARIE**

Piastra 1676; 2 Paoli 1791, Dena 1807

(2), Francescone 1806, ½ Dena 1803,

½ Paolo 1857

BB VF (7)

€ 150/300



51



52



52

**GENOVA DOGI BIENNALI III FASE (1637-1797)**

**SCUDO STRETTO 1675**

Ar gr. 38,15 D/ Vergine col Bambino sulle nubi R/ Croce tra stelle

MIR 294/36 (sigla ILM)

Bella patina q.SPL Beautiful tone a.EF

€ 150/300





53



\*53

**DOGI BIENNALI (1528-1797) 96 LIRE 1792**

Au gr. 25,00 MIR 274/1 Fr. 444  
BB+ VF+

€ 400/1.200



54



54

**96 LIRE 1792**

Au gr. 25,20 MIR 274/1 Fr. 444  
BB+ VF+

€ 800/1.200



55



55

**96 LIRE 1793**

Au gr. 25,13 MIR 274/2 Fr. 444  
BB VF

€ 800/1.200



56



56

**96 LIRE 1793**

Au gr. 25,15 MIR 274/2 Fr. 444  
BB VF

€ 800/1.200



57



57

**96 LIRE 1796**

Au gr. 25,00 MIR 275/3 Fr. 444  
BB VF

€ 800/1.200



58



58

**96 LIRE 1796**

Au gr. 24,94 MIR 275/3 Fr. 444  
q, BB a. VF

€ 800/1.200



59



59

**96 LIRE 1797**

Au gr. 25,00 MIR 275/5 Fr. 444  
Rara q, BB Rare a. VF

€ 800/1.200



60



60

**REPUBBLICA LIGURE (1798-1805) 96 LIRE 1798**

Au gr. 25,00 Gig. 1  
q, BB a. VF

€ 800/1.200



61

61

**96 LIRE 1798**

Au gr. 25,00 Gig. 1  
MB/BB *F/VF*

€ 800/1.200



62

62

**DOGI BIENNALI (1528-1797) 48 LIRE 1793**

Au gr. 12,40 MIR 276/2  
Rara MB/BB *Rare F/VF*

€ 300/600



63

63

**48 LIRE 1793**

Au gr. 12,53 MIR 276/2  
Rara BB *Rare VF*

€ 300/600



64

64

**48 LIRE 1794**

Au gr. 12,55 MIR 277/2  
Rara da montatura, q, BB *Rare from mounting, a.VF*

€ 300/600



65

65

**48 LIRE 1794**

Au gr. 12,30 MIR 275/5  
Rara da montatura, MB/BB *Rare from mounting, F/VF*

€ 300/600



66

66

**REPUBBLICA LIGURE (1798-1805) 48 LIRE 1798**

Au gr. 12,30 Gig. 6  
MB *F*

€ 300/600



67

67

**DOGI BIENNALI (1528-1797) 24 LIRE 1795**

Au gr. 6,63 MIR 279/2  
Rarissima MB *Very rare F*

€ 200/400



68

68

**24 LIRE 1792**

Au gr. 6,25 MIR 278/1  
Molto rara q, SPL *Very rare a.EF*

€ 200/400





69



69

**LIVORNO COSIMO III DE' MEDICI (1670-1723)**

**TOLLERO 1699 (data tra croce rivettata)**

Ar MIR 64/14

MB/BB F/VF

€ 100/200



70



70

**TOLLERO 1699 (data tra punti)**

Ar MIR 64/14

MB/BB F/VF

€ 100/200



71



71



71

**PEZZA DELLA ROSA 1706**

Ar MIR 66/9

Rarissima data. Esemplare di grande qualità con una bellissima patina di monetiére color grigio-marrone SPL+ *Very rare date. High quality specimen with a beautiful grey-brown cabinet tone EF+*

€ 500/1.000



72



72

**LUCCA ANONIME DEI RE LONGOBARDI (650-749) TREMISSE (CON ROSA)**

Au gr. 1,46 D/ + FLAVIA LVCA; fiore a sei petali R/ VIVIVIVIV; croce latina potenziata MIR 86

Rarissimo. Modulo ampio e bene impresso, SPL *Very rare. Large and well stamped flan, EF*

€ 2.000/3.000

*Ex asta Ratto 1956, lot. 422. Moneta di rarissima apparizione che coniuga una conservazione di elevata qualità.*



73

73

**REPUBBLICA (1369-1799) SCUDO D'ORO DEL SOLE 1552**

Au gr. 3,33 D/ Stemma sannitico con Libertas R/ Volto Santo MIR 185/5 Bell. 61 BB VF

€ 400/800



74



74

**MANTOVA VINCENZO I GONZAGA (1587-1612) OTTAVO DI DUCATO 1596**

Au gr. 0,41 D/ Anepigrafico; aquila coronata ad ali spiegate R/ MANTVAE; crescente lunare sul quale SIC. Sotto data MIR 539 Fried. 546 Estremamente raro. Tondello leggermente mosso q.SPL *Extremely rare. Slightly wavy round a.EF*

€ 700/1.400



75



76

75

**CARLO I GONZAGA (1627-1637) MEZZO DUCATONE DA 80 SOLDI**

Ar gr. 15,01 D/ Stemma coronato R/ B. Luigi genuflesso MIR 647 Modulo largo SPL *Large flan EF*

€ 400/800

76

**MEZZO DUCATONE DA 80 SOLDI**

Ar gr. 14,66 MIR 647 Molto raro bella qualità e patinato, SPL *Very rare nice quality and toned, EF*

€ 1.000/1.500



77

77

**MILANO ENRICO III, IV E V (1039-1125) DENARO SCODELLATO**

Ar gr. 0,62 D/ Monogramma R/ Croce MIR 46 SPL *EF*

€ 50/100



78

78

**FILIPPO IV DI SPAGNA (1621-1665) FILIPPO 1657**

Ar gr. 27,89 D/ Busto a d. R/ Stemma coronato MIR 364 Patina di monetaie SPL/q.SPL *Cabinet tone EF/a.EF*

€ 300/600





79

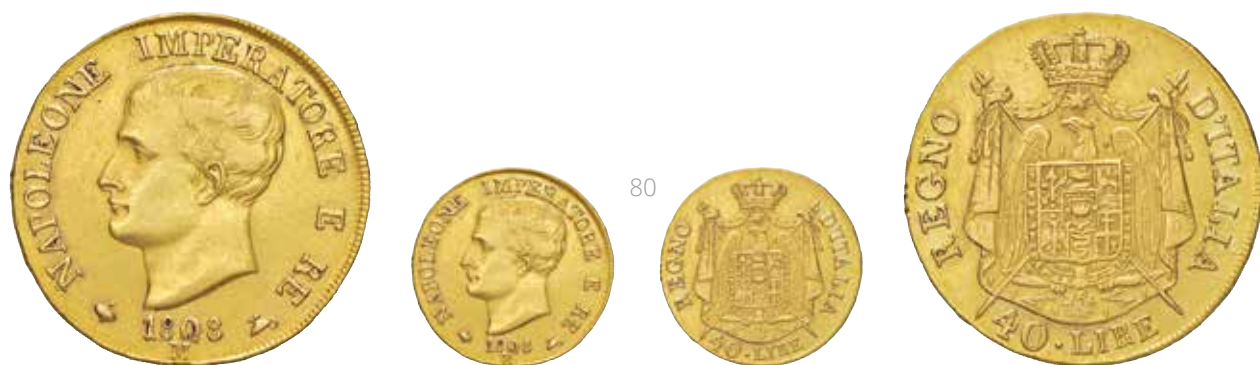
**FRANCESCO II D'ASBURGO (1792-1796) SOVRANO 1796**

Au gr. 11,10 MIR 471/5

Bellissima moneta in tutti i suoi aspetti, ben conciata e con ottimi rilievi. FDC *Wonderful coin in all regards, well minted and with excellent reliefs.* MS

€ 700/1.400

Ex asta Ratto 1967/3.



\*80

**NAPOLEONE I RE D'ITALIA (1805-1814) 40 LIRE 1808**

Au Gig. 72 Mont. 192

SPL EF

€ 300/600



\*81

**40 LIRE 1809**

Au Gig. 74 Mont. 195

SPL/q.SPL EF/a.EF

€ 300/600



82

**40 LIRE 1810**

Au Gig. 75

BB/SPL VF/EF

€ 400/800



83

83

40 LIRE 1814

Au Gig. 82  
BB/SPL VF/EF

€ 400/800



84

\*84

20 LIRE 1809

Au Gig. 85 Mont. 205  
BB/SPL VF/EF

€ 150/450



85

\*85

20 LIRE 1812

Au Gig. 88 Mont. 211  
BB/SPL VF/EF

€ 150/300



86

\*86

5 LIRE 1811

Ar Gig. 109  
BB VF

€ 50/100



87

87

DUE MONETE DA 15 SOLDI 1808

MB/BB F/VF (2)

€ 100/200

\* 88

NAPOLEONE I RE D'ITALIA  
(1805-1814) DICOTTO  
MONETE DELLA ZECCA DI  
BOLOGNA, MILANO E VENEZIA

Vari metalli. 2 Lire (2), Lira (2), 15 Soldi,  
10 Soldi (2), 5 Soldi (2), Soldo (2), 10  
Centesimi (2), 3 Centesimi (3), Centesimo  
(2)

Alcune Rare BB/SPL Some rare VF/SPL  
(18)

€ 100/200



88





89



\*89

MILANO. REPUBBLICA CISALPINA (1800-1802)

SCUDO DA 6 LIRE

Ar gr. 22,75 Gig. 1

Raro BB Rare VF

€ 150/300



90



91



\*90

30 SOLDI

Ar gr. 7,34 Gig. 2

Patina di moneta, BB/SPL cabinet tone,

VF/EF

€ 60/120

\*91

30 SOLDI

Ar Gig. 2

SPL+ EF+

€ 80/160



92



\*92

REGNO LOMBARDO-VENETO. FRANCESCO I D'ASBURGO LORENA (1815-1835) SOVRANA 1831

Au Gig. 16

SPL/BB+ EF/VF+

€ 300/600



\*93

MEZZA SOVRANA 1831

Au gr. 5,61 Gig. 24

Raro q.SPL/SPL Rare a.EF/EF

€ 200/400



\*94

MEZZA SOVRANA 1831

Au gr. 5,58 Gig. 24

BB+ VF+

€ 200/400



95

MEZZA SOVRANA 1835

Au Gig. 26

SPL EF

€ 200/400



96



\*96

SCUDO NUOVO DA 6 LIRE 1831

Ar Gig. 49

Bella patina grigio-arancione, SPL nice grey-orange tone, EF

€ 100/200





\*97

**QUATTRO MONETE**

Ar. 1/2 Scudo nuovo 1824 M, Lira austriaca 1823 M, 1/2 Lira 1822 M, 1/4 Lira 1823 M  
Mediamente SPL *Mostly EF* (4)

€ 100/200

\*98

**QUATTRO MONETE**

Ar. 1/2 Scudo nuovo 1822 M, Lira austriaca 1824 V, 1/2 Lira 1822 M, 1/4 Lira 1822 M  
Mediamente SPL *Mostly EF* (4)

€ 100/200



99



\*99

**REGNO LOMBARDO-VENETO. VENTITRE MONETE DI VARI METALLI**

Da visionare. Mediamente BB *Mostly VF* (23)

€ 100/200



\*100

**GOVERNO PROVVISORIO DI LOMBARDIA.**

**40 LIRE 1848**

Au Gig. 1

Rara BB *Rare VF*

€ 300/600



\*101

**20 LIRE 1848**

Au Gig. 2

Molto rara BB *Very rare VF*

€ 300/600



102



\*102

5 LIRE 1848

Ar Gig. 3

Patina iridescente, SPL+ Rare iridescent patina, EF+

€ 50/100



103



\*103

LIRE 1848

Ar Gig. 3

SPL EF

€ 40/80



104



104

MODENA CESARE D'ESTE (1597-1628) ONGARO

Au gr. 3,46 D/ Duca coronato stante con scettro R/ Stemma coronato MIR 672

SPL EF

€ 400/800



105



105

NAPOLI. REGNO DELLE DUE SICILIE. CARLO DI BORBONE (1734-1759) 4 DUCATI 1750

Au gr. 5,89 D/ Busto a d. R/ Stemma coronato Gig. 9 BB VF

€ 200/400



106



106

6 DUCATI 1751

Au gr. 8,80 D/ Busto a d. R/ Stemma coronato Gig. 3 Rara q,SPL Rare a.EF

€ 300/600





107

107

**6 DUCATI 1751**

Au gr. 8,85 D/ Busto a d. R/ Stemma coronato Gig. 3

Rara bordo irregolare altrimenti q.SPL  
Rare uneven edge otherwise a.EF

€ 300/600



108

108

**NAPOLI FERDINANDO II DI BORBONE (1830-1859) PIASTRA 1857**

Ar Gig. 88

Esemplare di elevata qualità e freschezza FDC *Specimen of great quality and freshness MS*

€ 100/200



109

109

**FRANCESCO II DI BORBONE (1859-1860) 10 TORNESI 1859 Napoli**

Cu Gig. 4

Bel ritratto SPL *Beautiful portrait EF*

€ 80/150



110

110

**REGNO DELLE DUE SICILIE. FERDINANDO IV DI BORBONE (1759-1816) 6 DUCATI 1765**

Au gr. 8,75 D/ Busto a d. R/ Stemma coronato Gig. 8  
BB+ VF+

€ 300/600



111

111

**6 DUCATI 1766**

Au gr. 8,80 D/ Busto a d. R/ Stemma coronato Gig. 9  
BB VF

€ 300/600



112

112

**6 DUCATI 1767**

Au gr. 8,82 D/ Busto a d. R/ Stemma coronato Gig. 10  
q.SPL a.EF

€ 300/600



113

113

**6 DUCATI 1767**

Au gr. 8,80 D/ Busto a d. R/ Stemma coronato Gig. 10  
SPL EF

€ 300/600



114

114

**6 DUCATI 1769**

Au gr. 8,83 D/ Busto a d. R/ Stemma coronato Gig. 16  
SPL EF

€ 300/600



115

115

**6 DUCATI 1770**

Au gr. 8,85 D/ Busto a d. R/ Stemma coronato Gig. 18  
q.SPL a.EF

€ 300/600



116

116

**6 DUCATI 1771**

Au gr. 8,80 D/ Busto a d. R/ Stemma coronato Gig. 19  
BB+ VF+

€ 300/600



117

117

**6 DUCATI 1772**

Au gr. 8,85 D/ Busto a d. R/ Stemma coronato Gig. 20  
BB+ VF+

€ 300/600



118

118

**6 DUCATI 1777**

Au gr. 8,80 D/ Busto a d. R/ Stemma coronato Gig. 25  
q.BB a.VF

€ 300/600



119

119

**6 DUCATI 1781**

Au gr. 8,80 D/ Busto a d. R/ Stemma coronato Gig. 27  
Estremamente rara q.BB *Extremely rare a.VF*

€ 400/800

*Tiratura di soli 4.961 pezzi.*



120

120

**GIOACCHINO NAPOLEONE (1808-1815) 40 LIRE 1813**

Au Gig. 8 MIR 439  
q. FDC a.MS

€ 3.500/5.000

*Moneta difficilmente reperibile in questo elevato stato conservativo.*



121

121

**20 LIRE 1813**

Au Gig. 9 MIR 440  
SPL/FDC EF/MS

€ 1.800/3.000





122

**PALERMO. CARLO DI BORBONE (1734-1759) 4 TARÌ DELL'INCORONAZIONE 1735**

Ar gr. 9,05 Gig. 38

Metallo di notevole freschezza, q.FDC *Metal of remarkable freshness, a.MS*

€ 800/1.600



123

**ONCIA D'ORO 1735**

Au gr. 4,42 D/ Busto a d. R/ Fenice sulle fiamme illuminata da raggi Gig. 9

BB+ VF+

€ 200/400

124

124

**ONCIA D'ORO 1735**

Au gr. 4,38 D/ Busto a d. R/ Fenice sulle fiamme illuminata da raggi Gig. 9

q.SPL a.EF

€ 200/400

*Conio differente.*

125

125

**ONCIA D'ORO 1737**

Au gr. 4,40 D/ Busto a d. R/ Fenice sulle fiamme illuminata da raggi Gig. 13

q.SPL a.EF

€ 200/400



126

**ONCIA D'ORO 1750**

Au gr. 4,38 D/ Busto a d. R/ Fenice sulle fiamme illuminata da raggi Gig. 24

q.SPL a.EF

€ 200/400



127

**FERDINANDO III DI BORBONE (1759-1816) 12 TARÌ 1799**

Ar Gig. 19

BB VF

€ 100/200



128



128

**PARMA MARIA LUGIA D'AUSTRIA (1815-1847) 40 LIRE 1815**

Ar gr. 12,90 Gig. 7

Segnetti da contatto SPL/q.SPL Contact marks EF/a.EF

€ 400/800



129



\*129

**5 LIRE 1815**

Ar Gig. 5

BB VF

€ 70/140



130



130

**5 LIRE 1832**

Ar gr. 25 Gig. 7

Rara. Ossidazioni ai bordi SPL Rare. Oxidation at the edges EF

€ 200/400



131



\*131

**5 LIRE 1832**

Ar Gig. 7

q.SPL a.EF

€ 100/200



132



132

**2 LIRE 1815**

Ar gr. 10 Gig. 8

Molto rara. Patina con sfumature arcobaleno SPL Very rare. Rainbow shades tone EF

€ 200/400



133



133

**1 LIRA 1815**

Ar gr. 5,00 Gig. 9

Patina iridescente SPL/FDC Iridescent tone EF/MS

€ 150/300



134



134

**10 SOLDI 1815**

Ar gr. 2,46 Gig. 10

q.SPL a.EF

€ 50/100



135



135

**5 SOLDI 1815**

Ar gr. 1,25 Gig. 12

FDC MS

€ 150/300

Sigillata da F. Cavaliere.





136

\*136

**ROMA. SENATO ROMANO  
(EMISSIONI ANONIME DEI  
SECC. XIV-XV) DUCATO**

Au gr. 3,47 D/ S. Pietro consegna il  
vessillo al Senatore genuflesso R/ Il  
Redentore, circondato da stelle, entro  
aureola ellittica MIR 179/2  
q.SPL a.EF

€ 150/300



137

\*137

**SENATO ROMANO (1431-1447)  
DUCATO**

Au gr. 3,45 D/ S. Pietro consegna il  
vessillo al Senatore genuflesso R/ Il  
Redentore, circondato da stelle, entro  
aureola ellittica MIR 179/27  
BB VF

€ 100/200



138

138

**STATO PONTIFICIO LEONE X  
(1513-1521) MEZZO BAIOCO**

Ar gr. 0,18 D/ Chiavi decussate  
sormontate da triregno R/ Stemma  
mediceo sormontato da triregno MIR  
638 Munt. 50 Berm. 655  
Molto raro q.SPL Very rare a.EF

€ 100/200



139



139

**CLEMENTE X (1670-1676) PIASTRA  
DEL GIUBILEO 1675**

Ar gr. 31,90 D/ Busto a d. R/ La Porta Santa  
Munt. 12 Berm. 2003  
SPL EF

€ 150/300



140



140

**PIASTRA DEL GIUBILEO 1675**

Ar gr. 31,88 D/ Stemma sormontato da triregno  
R/ La Porta Santa Munt. 13 Berm. 2007  
SPL EF

€ 150/300



141

**GROSSO 1675**

Ar gr. 1,59 D/ Busto a d. R/ La Porta Santa Munt. 38 Berm. 2028  
Patina iridescente SPL Iridescent tone EF

€ 70/140



141



142

142

**INNOCENZO XII (1691-1700) TESTONE 1698**

Ar gr. 9,10 D/ Stemma sormontato da triregno R/ Gesù radiato  
col globo crucigero Munt. 41 Berm. 2245  
SPL+ EF+

€ 150/300





143  
**CLEMENTE XIV (1769-1774)  
 ZECCHINO 1769**  
 Au gr. 3,44 Munt. 1  
 SPL/FDC EF/MS

€ 300/600



144  
**ZECCHINO 1770**  
 Au gr. 3,44 Munt. 1a Berm. 2928 Fried.  
 240  
 SPL/FDC EF/MS

€ 250/500



145  
**ZECCHINO 1772**  
 Au gr. 3,43 Munt. 1b Berm. 2928 Fried.  
 240  
 SPL EF

€ 250/500



146  
**PIO VI (1775-1799) DOPPIA 1787**  
 Au gr. 5,46 Berman 2953 Munt. 4a  
 SPL EF

€ 250/500



147  
**SCUDO ROMANO 1780**  
 Ar gr. 26,50 D/ Stemma sormontato da triregno R/ La Chiesa sulle nubi Munt. 17 Berm.  
 2958  
 SPL EF

€ 150/300



148  
**GREGORIO XVI (1831-1846) 10 SCUDI 1835 an. V**  
 Au D/ Busto a s. R/ Valore e data tra rami d'ulivo Gig. 3  
 q.SPL a.EF

€ 800/1.600



149  
**10 SCUDI 1835 an. V**  
 Au D/ Busto a s. R/ Valore e data tra rami d'ulivo Gig. 3  
 SPL EF

€ 800/1.600



150  
**10 SCUDI 1835 an. V**  
 Au D/ Busto a s. R/ Valore e data tra rami d'ulivo Gig. 3  
 SPL EF

€ 800/1.600



151  
**10 SCUDI 1835 an. V**  
 Au D/ Busto a s. R/ Valore e data tra rami d'ulivo Gig. 3  
 SPL EF

€ 800/1.600





152

**10 SCUDI 1835 an. V**

Au D/ Busto a s. R/ Valore e data tra rami d'ulivo Gig. 3

SPL EF

€ 800/1.600



153

**10 SCUDI 1835 an. V**

Au D/ Busto a s. R/ Valore e data tra rami d'ulivo Gig. 3

SPL EF

€ 800/1.600



154

**10 SCUDI 1835 an. V**

Au D/ Busto a s. R/ Valore e data tra rami d'ulivo Gig. 3

SPL EF

€ 800/1.600



155

**10 SCUDI 1835 an. V**

Au D/ Busto a s. R/ Valore e data tra rami d'ulivo Gig. 3

SPL EF

€ 800/1.600



156

**10 SCUDI 1836 an. VI**

Au D/ Busto a s. R/ Valore e data tra rami d'ulivo Gig. 6

SPL+ EF+

€ 800/1.600



157

**10 SCUDI 1836 an. VI**

Au D/ Busto a s. R/ Valore e data tra rami d'ulivo Gig. 6

q.SPL a.EF

€ 800/1.600



158

**10 SCUDI 1836 an. VI**

Au D/ Busto a s. R/ Valore e data tra rami d'ulivo Gig. 6

SPL EF

€ 800/1.600



159



159

**10 SCUDI 1837 an. VII**

Au D/ Busto a s. R/ Valore e data tra rami d'ulivo Gig. 9  
Raro SPL *rare EF*

€ 900/1.800



160



160

**10 SCUDI 1844 an. XIV**

Au D/ Busto a s. R/ Valore e data tra rami d'ulivo Gig. 23  
Molto raro SPL *Very rare EF*

€ 1.000/2.000



161



161

**PIO IX (1846-1870) 10 SCUDI 1856 an. XI**

Au D/ Busto a s. R/ Valore e data tra rami d'ulivo Gig. 3  
Molto raro q.SPL/SPL *Very rare a.EF/EF*

€ 1.000/2.000

162



162

**SCUDO 1859 an. XIII**

Au D/ Busto a s. R/ Valore e data tra rami d'ulivo Gig. 46  
SPL *EF*

€ 100/200





163

**GREGORIO XVI (1831-1846) 5 SCUDI 1835 an. V**

Au D/ Busto a s. R/ Valore e data tra rami d'ulivo Gig. 27

SPL+ EF+

€ 300/600



164

**5 SCUDI 1835 an. V**

Au D/ Busto a s. R/ Valore e data tra rami d'ulivo Gig. 27

SPL EF

€ 300/600

165

**5 SCUDI 1835 an. V**

Au D/ Busto a s. R/ Valore e data tra rami d'ulivo Gig. 29

SPL/q.SPL EF/a.EF

€ 300/600

166

**5 SCUDI 1835 an. V**

Au D/ Busto a s. R/ Valore e data tra rami d'ulivo Gig. 29

q.SPL a.EF

€ 300/600



167

**5 SCUDI 1838 an. VIII**

Au D/ Busto a s. R/ Valore e data tra rami d'ulivo Gig. 35

SPL EF

€ 400/800



168

168

**PIO IX (1846-1870) 5 SCUDI 1854 an. IX**  
 Au D/ Busto a s. R/ Valore e data tra rami d'ulivo Gig. 3  
 SPL EF

€ 300/600



169

169

**SCUDI 2,5 1853 an. VIII**  
 Au D/ Busto a s. R/ Valore e data tra rami d'ulivo Gig. 12  
 Rara FDC Rare MS

€ 200/400



170

170

**2 BAIOCCHI 1849**  
 Cu Gig. 192  
 Rame rosso FDC Red copper MS

€ 100/200



171

171

**BAIOCCO 1849**  
 Cu Gig. 222  
 Rame rosso FDC Red copper MS

€ 100/200



172

172

**2 LIRE 1868 an. XXIII**  
 Au D/ Busto a s. R/ Valore e data tra rami d'ulivo Gig. 289  
 Molto ara FDC Very rare MS

€ 100/200



173

173

**LIRA 1866 an. XXI**  
 Au D/ Busto a s. R/ Valore e data tra rami d'ulivo Gig. 297  
 Rara FDC Rare MS

€ 50/100



174

174

**10 SOLDI 1866 an. XXI**  
 Au D/ Busto a s. R/ Valore e data tra rami d'ulivo Gig. 304  
 Rara FDC Rare MS

€ 50/100





175

175

NOVE MONETE DA 20 LIRE 1869

Au  
FDC MS (9)

€ 1.800/3.600



176

176

SEDICI MONETE DA 2,50 SCUDI

1854 (2), 1857 (2), 1858 (5), 1859 (5), 1861 (2)

Au  
SPL/FDC EF/UNC (16)

€ 1.800/6.400



177

177

TRE MONETE. SCUDO STRETTO 1853, SCUDO  
LARGO 1862 E 2,50 SCUDI 1858

Au tot. gr. 7,82  
SPL EF

€ 350/700



\*178

ROMA STATO PONTIFICIO QUATTRO MONETE IN ARGENTO DI EPOCHE VARIE

Scudo 1780, 1825, Doppio Giulio 1754, Testone 1730-40  
BB/SPL VF/XF (4)

€ 80/160

179

**DICIANNOVE MEDAGLIE IN BRONZO**

Benedetto XV (4), Leone XIII (5), Pio X (6), Pio XI (4)  
SPL EF (19)

€ 300/600

179



179 - Foto rid. 75%



180



180

**SAN MARINO 5 LIRE 1898 Roma**

Ar

Rara bella patina grigio-oro SPL+ *beautiful grey-gold tone EF+*

€ 100/200





181

**TORINO REPUBBLICA SUBALPINA (1800-1802) 20 FRANCHI L'AN 9**

Au D/ L'ITALIE DELIVRÉE A MARENCO Mezzobusto galeato e laureato di Minerva a s.; sotto le iniziali, A.L. R/ LIBERTE' EGALITE' ERIDANIA. 20 / FRANCS/ L' AN 9 Nel campo in serto di lauro legato Pag. 3a Gig. 1a Fried. 1172

Conservazione eccezionale FDC/Proof *Exceptional conservation MS/Proof*

€ 8.000/10.000

*Questa moneta rappresenta per la straordinaria conservazione, perfetta in ogni suo aspetto e di elevata brillantezza e freschezza del metallo, un'opportunità unica per coloro che vogliono acquistare un vero e proprio "gioiello della numismatica".*



182

182

**VATICANO PIO XI (1929-1938) 100 LIRE 1929**

Au gr. 8,82 Gig. 1

FDC/Proof MS/Proof

€ 300/400



183

183

**PIO XII (1939-1958) 100 LIRE 1954**

Au gr. 5,20 Gig. 112

Molto rara FDC/Proof *Very rare MS/Proof*

€ 300/600



184

184

**100 LIRE 1957**

Au gr. 5,21 Gig. 115

FDC/Proof MS/Proof

€ 200/400



185

\*185

**VICENZA. BAILARDINO NOGAROLA (1313-1329)  
GROSSO AQUILINO**

Ar gr. 1,46 D/ Aquila imperiale rivolta verso d. R/ Croce passante

a tutto campo Rizzolli V 1

Molto raro vecchia tondello largo e vecchia patina, q,SPL *Very rare large flan and old tone, a.EF*

€ 200/400



186

\*186

**GROSSO AQUILINO**

Ar gr. 1,47 D/ Aquila imperiale rivolta verso d. R/ Croce passante

a tutto campo Rizzolli V 1

Molto raro tondello irregolare, BB/SPL *Very rare irregular flan,*

*VF/EF*

€ 150/300



# CASA SAVOIA



187



\*187

## SAVOIA. CARLO EMANUELE I (1580-1630) TALLERO 1581

Au gr. 28,41 D/ Il Duca armato verso d. al galoppo R/ Croce mauriziana attorniata da 4 scudi Zecca di Torino (T) MIR 596

Rarissimo patinato, BB+ *Very rare toned, VF+*

€ 800/1.600



188



188

## CARLO EMANUELE II, DUCA CON LA REGGENZA DELLA MADRE CRISTINA DI FRANCIA (1639-1648) QUADRUPLA 1641

Au gr. 13,24 D/ Busti accollati a d. R/ Scudo coronato inquartato e ornato di volute MIR 739a Fried. 1071

*Molto rara. Qualche schiacciatura ma buona qualità per il tipo, BB/SPL Very rare. Some crushing but good quality for the type, VF/EF*

€ 2.000/3.000



189



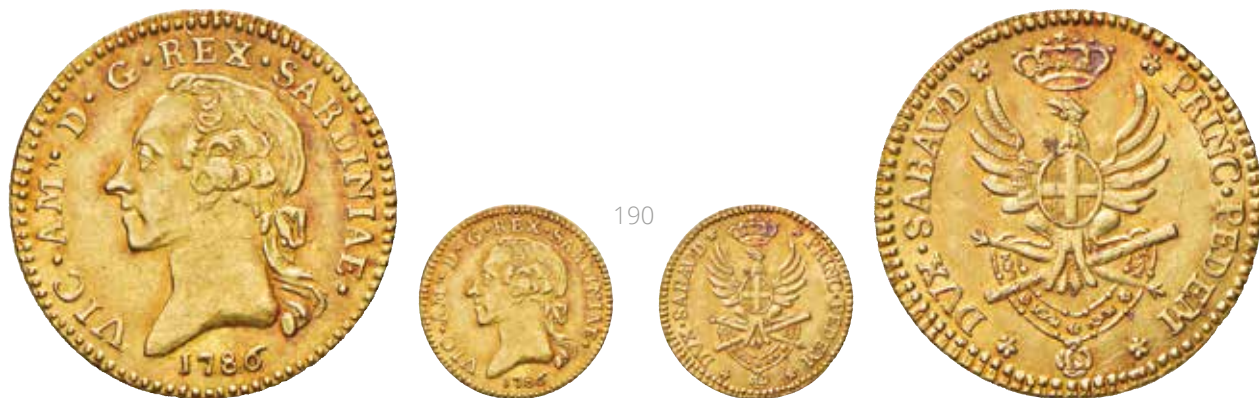
189

## QUADRUPLA 1641

Au gr. 12,88 D/ Busti accollati a d. R/ Scudo coronato inquartato e ornato di volute MIR 739a Fried. 1071

*Molto rara. Bei ritratti e piccoli difetti di conio, BB/SPL Very rare. Beautiful portraits and tiny minting faults, VF/EF*

€ 2.000/3.000



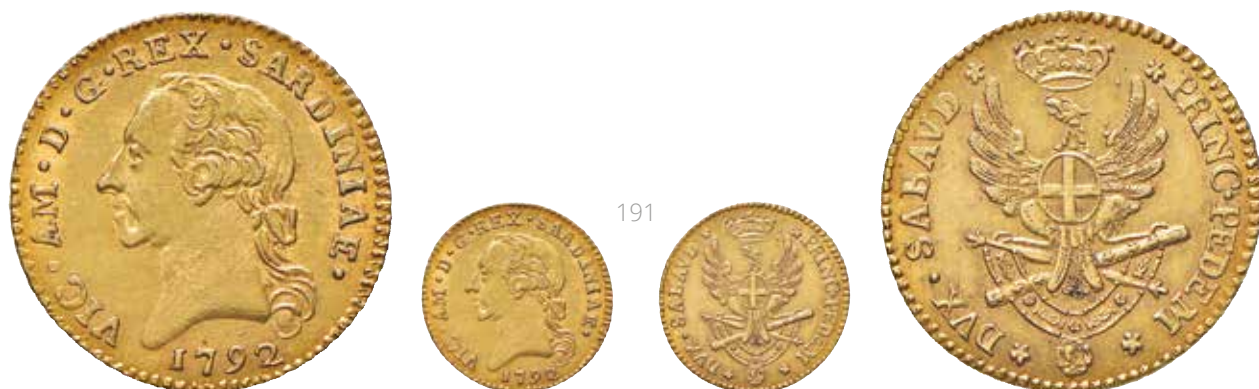
\*190

**DOPPIA NUOVA 1786**

Au gr. 9,13 Mont. 294

SPL/FDC EF/MS

€ 400/800



191

**DOPPIA NUOVA 1792**

Au Mont. 300

Molto rara SPL/FDC Very rare EF/MS

€ 2.000/4.000

*Esemplare di grande qualità conservativa.*



192

\*192

**MEZZA DOPPIA 1786**

Au gr. 4,51 Mont. 316

Tracce di montatura altrimenti SPL/BB traces of mounting otherwise EF/VF

€ 100/200







196



196

**CARLO FELICE (1821-1831) 80 LIRE 1825 Torino**

Au Gig. 4  
SPL/FDC EF/UNC

€ 800/1.600



197



197

**80 LIRE 1826 Torino**

Au Gig. 5  
SPL/FDC EF/MS

€ 900/1.500



198



198

**80 LIRE 1825 Torino**

Au Gig. 9  
Da montatura altrimenti q.SPL mounting otherwise a.EF

€ 800/1.200



199



199

**80 LIRE 1825 Torino**

Au Gig. 9  
q.SPL a.EF

€ 800/1.200





200



200

**80 LIRE 1828 Torino (P in ovale e aquila)**

Au Gig. 10 Mont. 12

Rarissima SPL+ Very rare EF+

€ 3.500/7.000

*Esemplare di elevatissima qualità conservativa che ben si coniuga alla rarità tipologica.*



201



201

**CARLO ALBERTO (1831-1849) 100 LIRE 1834 Genova**

Au Gig. 4

BB+ VF+

€ 800/1.200



202



202

**100 LIRE 1835 Torino**

Au Gig. 7

SPL EF

€ 900/1.500



203



\*203

**100 LIRE 1836 Genova**

Au Gig. 8 Mont. 10  
SPL EF

€ 800/1.600



204



204

**100 LIRE 1837 Torino**

Au Gig. 9 Mont. 11  
Rarissima q.SPL/SPL Very rare a.EF/EF

€ 6.000/10.000







209



209

**5 LIRE 1840 Genova**

Ar Gig. 71 Mont. 123

SPL/FDC EF/MS

€ 600/1.000



210



210

**5 LIRE 1847 Genova**

Ar Gig. 71 Mont. 137

Difetto al bordo del rovescio ma SPL+ *Defect at the edge of the reverse but EF+*

€ 500/900

211

**5 LIRE 1848 Torino**

Ar Gig. 88

Molto rara q.SPL/SPL *Very rare a.EF/EF*

€ 300/600



211







212

212

**2 LIRE 1833 Genova**

Ar Gig. 93 Mont. 145

Molto rara SPL/FDC *Very rare EF/MS*

€ 2.500/4.500



213

213

**2 LIRE 1834 Torino**

Au Gig. 12

Rarissima bel BB *Very rare nice VF*

€ 3.500/5.500

*Tiratura di soli 287 pezzi.*







**MONETE E MEDAGLIE DI ZECCHE ITALIANE,  
CASA SAVOIA E UNA IMPORTANTE RACCOLTA  
DI OSELLE DI MURANO E VENEZIA**

Firenze  
25 giugno 2021  
ore 15.00

Lotti 214-543





214

214

**VITTORIO EMANUELE II (1861-1878) 100 LIRE 1864 Torino**

Au Gig. 1 Mont. 126

Rarissima graffi ma BB+/q.SPL *Very rare scratches but VF+/a.EF*

€ 7.000/14.000

*Tiratura di soli 579 esemplari.*



215

215

**100 LIRE 1864 Torino**

Au Gig. 1

Rarissima SPL+ *Very rare EF+*

€ 20.000/25.000

*Tiratura di soli 579 pezzi.*



216

216

**100 LIRE 1878 Roma**

Ar Gig. 3 Mont. 128

Rarissima SPL *Very rare EF*

€ 23.000/28.000

*Esemplare che unisce alla rarità uno stato conservativo eccellente. Tiratura di soli 294 esemplari.*



217



217

**VITTORIO EMANUELE II RE  
ELETTO (1849-1861) 20 LIRE  
1860 Milano**

Au Gig. 20

Molto rara SPL/FDC *Very rare EF/MS*

€ 300/600

218



218

**VITTORIO EMANUELE II (1861-  
1878) 20 LIRE 1871 Roma**

Au Gig. 16

Rara FDC *Rara MS*

€ 300/600



219



219

**20 LIRE 1878 Roma**

Au Gig. 25a

Molto rara FDC *Very rare MS*

€ 300/600

*Variante con "1" ribattuto su "1 capovolto"  
nella data.*



220



220

**REGNO DI SARDEGNA. VITTORIO EMANUELE II  
(1849-1861) 10 LIRE 1857 Torino**

Au Gig. 27 Mont. 36

In slab. Rara q.SPL *Rare a.EF*

€ 1.000/1.500



221



221

**SAVOIA VITTORIO EMANUELE II  
(1861-1878) 10 LIRE 1863 Torino**

Au Gig. 27

SPL/FDC *EF/MS*

€ 100/200

222



222

**10 LIRE 1863 Torino**

Au Gig. 27

SPL/FDC *EF/MS*

€ 100/200

223



223

223

**5 LIRE 1861 Firenze**

Ar Gig. 31 Mont. 161

Molto rara BB+ *Very rare VF+*

€ 1.500/3.000





224

224

**5 LIRE 1863 Torino**

Ar Gig. 29  
FDC MS

€ 100/200



225

225

**2 LIRE 1863 Napoli**

Ar Gig. 58  
SPL EF

€ 100/200



226

226

**1 LIRA 1867 Torino**

Ar Gig. 67  
Molto rara BB *Very rare VF*

€ 200/400



227

227

**10 CENTESIMI 1867 .OM.**

Cu Gig. 99a Mont. 243  
Rame rosso, FDC *Red copper, MS*

€ 80/150



228

228

**DUE MONETE**

Lira Valore 1963 M SPL; 2 Lire Valore 1963 T Rara BB (2)

€ 80/160

229

**UMBERTO I (1878-1900) 100 LIRE 1883 Roma**

Au Gig. 3 Mont. 3  
Rara SPL+ *Rare EF+*

€ 2.000/4.000



229







230



230

**50 LIRE 1884 Roma**

Au Gig. 6 Mont. 6  
Rara FDC *Rare MS*

€ 3.000/6.000



231



231

**50 LIRE 1884 Roma**

Au Gig. 6  
Rara BB/SPL *Rare VF/EF*

€ 1.500/3.000



232



232

**20 LIRE 1885 Roma**

Au Gig. 15 variante  
FDC *MS*

€ 200/400

*Il numero "5" della data è riponzunato, non indicato nei cataloghi sulla monetazione sabauda. In slab ANACS classificata MS64.*



233



233

**5 LIRE 1878 Roma**

Ar Gig. 23  
Molto rara. Patinata q.SPL *Very rare. Toned a.EF*

€ 500/1.000



234



234

**5 LIRE 1879 Roma**

Ar Gig. 24  
q.FDC *a.MS*

€ 200/400

235

**1 LIRA 1892 Roma**

Ar Gig. 39  
Molto rara BB/SPL *Very rare VF/EF*

€ 500/1.500

*Sigillata da Max Manna.*



235





236



236

**50 CENTESIMI 1889**

Ar Gig. 42 Mont. 55

Rara SPL *Rare EF*

€ 100/200

237



237

**50 CENTESIMI 1889 Roma**

Ar Gig. 42

Rara SPL/FDC *Rare EF/MS*

€ 200/400

238



238

**50 CENTESIMI 1892 Roma**

Ar Gig. 43

Molto rara SPL/FDC *Very rare EF/MS*

€ 300/600



239



239

**COLONIA ERITREA. UMBERTO I (1890-1896) 5 LIRE 1891**

Ar Gig. 1 Mont. 80

Rara FDC assoluto con fondi a specchio *Rare absolute MS proof*

€ 5.000/6.0000

*Sicuramente tra gli esemplari più belli mai apparsi.*





240



240

**5 LIRE 1896**

Ar Gig. 2

Raro Migliore di SPL *Rare Better then EF*

€ 300/600

*In slab NGC.*



241



241

**2 LIRE 1890**

Ar Gig. 3 Mont. 82

Rara FDC *Rare MS*

€ 700/1.000

*Eccezionale conservazione  
corredata da una delicata patina.*



242



242

**1 LIRA 1891 Roma**

Ar Gig. 6

BB/SPL VF/EF

€ 100/200



243



244



243

**50 CENTESIMI 1890 Milano**

Ar Gig. 8

Rara SPL/FDC *Rare EF/MS*

€ 100/200

**\*244**

**VITTORIO EMANUELE III (1900-1943) 100 LIRE AQUILA SABAUDA 1905**

Au Gig. 2 Mont. 46

Molto rara SPL+ *Very rare, EF+*

€ 4.000/8.000



245



245

**100 LIRE ARATRICE 1912 Roma**

Au Gig. 6

Molto rara. Qualche segno di contatto ma SPL/FDC Very rare.  
Some contact marks but EF/MS

€ 2.500/5.000



246



\*246

**100 LIRE FASCIO 1923 Roma**

Au Gig. 7 Mont. 12

SPL+ EF+

€ 800/1.600



247



247

**100 LIRE FASCIO 1923 Roma**

Au Gig. 7

SPL EF

€ 1.000/2.000



248



\*248

**100 LIRE VETTA D'ITALIA 1925**

Au Gig. 8 Mont. 17

SPL+ EF+

€ 1.500/3.000



249



249

**100 LIRE VETTA D'ITALIA 1925**

Au Gig. 8 Mont. 17

SPL+ EF+

€ 3.000/6.000



250



\*250

**100 LIRE ITALIA SU PRORA 1931 IX**

Au Gig. 9 Mont. 22

SPL/FDC EF/MS

€ 200/400





251



251

**100 LIRE ITALIA SU PRORA 1932 Roma**

Au Gig. 11 Mont. 20

Molto rara SPL/FDC *Very rare EF/FDC*

€ 300/600



252



252

**100 LIRE IMPERO 1936 Roma**

Au Gig. 13 Mont. 25

Molto rara SPL/FDC *Very rare EF/MS*

€ 3.500/7.000



253



\*253

**50 LIRE ARATRICE 1912**

Au Gig. 16 Mont. 58

SPL/FDC *EF/MS*

€ 700/1.400



254

**50 LIRE ARATRICE 1912 Roma**

Au Gig. 16

Rara usuali segnetti q.SPL usual scratches a.EF

€ 500/800



255

**50 LIRE ARATRICE 1912 Roma**

Au Gig. 16

Rara usuali segnetti q.SPL usual scratches a.EF

€ 500/800



256

**50 LIRE CINQUANTENARIO 1911**

Au Gig. 19 Mont. 34

SPL/FDC EF/MS

€ 600/1.200



\*257

**50 LIRE CINQUANTENARIO 1911**

Au Gig. 19 Mont. 34

BB colpetti nel campo VF taps in the field

€ 400/800



258

**MEDAGLIA PREMIO DEL MINISTERO DELLA PUBBLICA ISTRUZIONE**

Au gr. 18,21 Ø mm. 32

FDC MS

€ 600/1.200



\*259

**50 LIRE LITTORE 1931 IX**

Au Gig. 20 Mont. 37

SPL/FDC EF/MS

€ 150/300

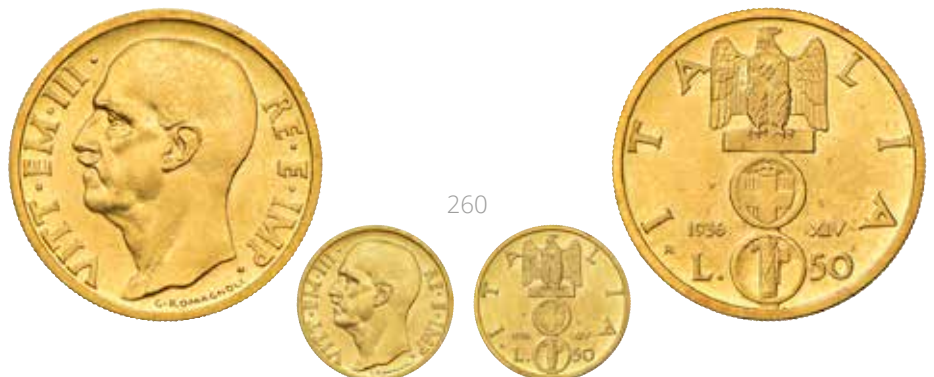
260

**50 LIRE IMPERO 1936 Roma**

Au Gig. 24 Mont. 42

Molto rara FDC Very rare MS

€ 3.500/7.000







261

261

**20 LIRE AQUILA SABAUDA 1905 Roma**

Au Gig. 27  
SPL/FDC EF/MS

€ 800/1.600



262

262

**20 LIRE LITTORE 1927 Roma**

Ar Gig. 36  
Delicata patina FDC *light cabinet tone* MS

€ 500/600



263

263

**20 LIRE LITTORE 1927 Roma**

Ar Gig. 36  
Delicata patina FDC *Light tone* MS

€ 200/400



264

264

**20 LIRE LITTORE 1927 Roma**

Ar Gig. 36 Mont. 65  
q.FDC *a.MS*

€ 100/200



265

265

**20 LIRE LITTORE 1928 Roma**

Ar Gig. 37  
Metallo brillante FDC *Bright metal* MS

€ 300/400



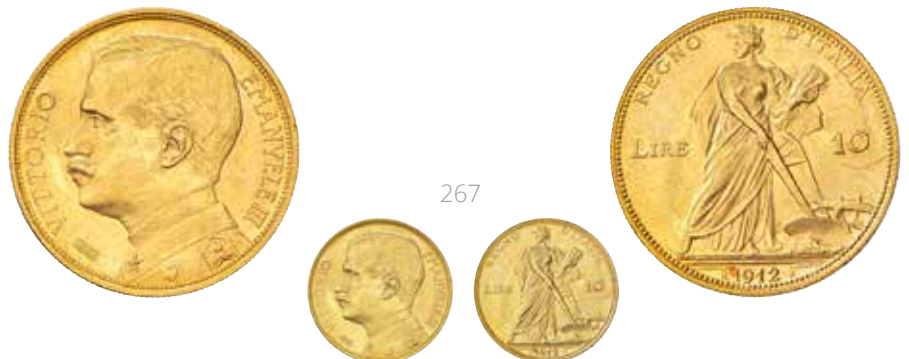
266

266

**20 LIRE ELMETTO 1928 Roma**

Ar Gig. 44 Mont. 76  
SPL/FDC EF/MS

€ 100/200



267

**10 LIRE ARATRICE 1912 Roma**

Au Gig. 52 Mont. 58  
Rarissima q.FDC *Very rare a.MS*

€ 1.200/2.400

267



268

268

**10 LIRE BIGA 1927**

Ar Gig. 56 var. Mont. 90

Estremamente rara FDC *Extremely rare MS*

€ 650/1.000

*Esemplare con bordo liscio e mancante nel contorno della scritta FERT e delle rosette. Unico finora noto e mancante nella bibliografia sulla monetazione sabauda.*



269

270

269

\*270

**5 LIRE CINQUANTENARIO 1911 Roma**

Ar Gig. 71 Mont. 110

Rara q.FDC *Rare a.MS*

€ 300/600

**5 LIRE CINQUANTENARIO 1911**

Ar Gig. 71 Mont. 110

SPL *EF*

€ 200/400



271

271

**5 LIRE QUADRIGA BRIOSA 1914 Roma**

Ar Gig. 72 Mont. 114

Rara SPL+ *Rare EF+*

€ 3.000/6.000







272

272

**2 LIRE AQUILA SABAUDA 1902 Roma**

Ar Gig. 90

Rara SPL/FDC *Rare EF/MS*

€ 150/300



273

273

**2 LIRE AQUILA SABAUDA 1905 Roma**

Ar Gig. 93

FDC MS

€ 150/300



274

274

**2 LIRE QUADRIGA VELOCE 1908 Roma**

Ar Gig. 96

SPL+ *EF+*

€ 80/160



275

275

**2 LIRE QUADRIGA VELOCE 1911 Roma**

Ar Gig. 98

Molto rara SPL *Very rare EF*

€ 200/400



276

276

**2 LIRE IMPERO 1936**

Ni Gig. 118

FDC MS

€ 100/200



277

277

**1 LIRA AQUILA SABAUDA 1901 Roma**

Ar Gig. 127

FDC MS

€ 100/200



278

278

**1 LIRA QUADRIGA VELOCE 1908 Roma**

Ar Gig. 132

SPL/FDC *EF/MS*

€ 50/100



279

279

**COLONIA ERITREA. VITTORIO EMANUELE III (1900-1943) TALLERO D'ITALIA 1918**

Ar Gig. 1 Mont. 434

Raro q.SPL *Rare a.EF*

€ 150/200



280

280

VITTORIO EMANUELE III SOMALIA ITALIANA  
(1909-1925) 1/4 RUPIA 1910 Roma

Ar Gig. 14  
FDC MS

€ 100/200



281

281

2 BESE 1924 Roma

Cu Gig. 27  
q.FDC a.MS

€ 100/200

282

SEI MARENGHI

Au  
Vittorio Emanuele I 1819 T, Carlo Felice 1827 T, Carlo Alberto  
1838 G, Vittorio Emanuele II 1854 G (collo lungo), Vittorio  
Emanuele II 1862 T, Umberto I 1886  
SPL XF (6)

€ 900/1.500



282

283

SAVOIA TRE MONETE. 5 LIRE  
VITTORIO EMANUELE III 1872  
Roma (2), 20 LIRE ELMETTO  
1928 Roma

BB VF

€ 300/500



283

\*284

VENTUNO SCUDI  
D'ARGENTO  
PRINCIPALMENTE  
DEL REGNO  
D'ITALIA

Interessante insieme di cui  
segnaliamo la presenza di:  
5 Lire 1842, 1843, 1864,  
1865, Tallero per l'Eritrea  
1891, 1896, 20 Lire 1927.  
Da visionare.  
Mediante BB *Mostly VF*  
(21)

€ 150/300



284

284 - Foto rid. 90%



285

\*285

**SESSANTACINQUE MONETE  
PRINCIPALMENTE DEL REGNO D'ITALIA**

Interessante insieme di cui segnaliamo la presenza di: 2 Lire 1904 (Molto rare); 2 Lire 1896 per l'Eritrea, 2 Lire 1846 (Molto rare). Da visionare. Mediamente BB *Mostly VF* (65)

€ 100/200



286



286 - Foto rid. 22%

286

**GRANDE MEDAGLIONE IN BRONZO RAFFIGURANTE RE VITTORIO EMANUELE II (1849-1881).  
PRODUZIONE COEVA DI BELLA QUALITÀ**

Cu mm. 420

€ 1.300/2.000



287

287

**REPUBBLICA ITALIANA. 500 LIRE CARAVELLE CONTROVENTO 1957 Roma**

Ar Gig. P2 Prova

Rarissima bella patina, FDC *Very rare nice tone, MS*

€ 3.000/6.000

*Tiratura di 2.200 pezzi circa. Queste monete, con le bandierine degli alberi maestri delle caravelle orientate controvento, furono date in omaggio ai Parlamentari.*



288

288

**CENTOQUARANTATRE MONETE RACCHIUSE IN TRE ELEGANTI FOLDER DI PELLE CON FREGI IN ORO**  
**Vari metalli. Mancano gli anni 1946 e 1947. Si segnalano 16 monete in oro.**

Au 900 tot. gr. 179

FS *Proof* (143)

€ 5.000/8.000





\*289

**CENTOTRENTADUE MONETE DA 500 LIRE E DUE SERIE I.P.Z.S. IN CONFEZIONE PER NUMISMATICI**  
 Marconi 1974 (14); Michelangelo 1975 (82); Los Angeles 1984 (36); Serie I.P.Z.S 1980 e 1981  
 FDC UNC (154)

€ 150/300

# UN'IMPORTANTE RACCOLTA DI OSELLE DI MURANO E VENEZIA



290



291



290

**MURANO. DOMENICO CONTARINI CIV DOGE  
(1659-1675) OSELLA 1673**

Ar gr. 9,71 D/ Leone con stemmi del Doge, Podestà e Camerlengo  
R/ Gallo es. anno Mont. 1942 Paol. 505

Estremamente rara patina di monetiere, q.SPL *Extremely rare  
cabinet tone, a.EF*

€ 700/1.400

291

**NICOLÒ SAGREDO CV DOGE (1675-1676) OSELLA  
1675**

Ar gr. 9,61 D/ Leone con stemmi del Doge, Podestà e Camerlengo  
R/ Gallo es. anno Mont. 1977 Paol. 507

Estremamente rara patina di monetiere, q.SPL *Extremely rare  
cabinet tone, a.EF*

€ 700/1.400



292



292

**ALVISE CONTARINI CVI DOGE (1676-1684) OSELLA 1677**

Ar gr. 9,80 D/ Leone con stemmi del Doge, Podestà e Camerlengo  
R/ Gallo es. anno Mont. 2056 Paol. 509

Rarissima patina di monetiere, SPL/FDC *Very rare cabinet tone, EF/MS*

€ 800/1.600





293



293

**OSELLA 1678**

Ar gr. 8,50 D/ Leone con stemma del Doge, Podestà e Camerlengo  
R/ Gallo es. anno Mont. 2057 Paol. 510  
Rarissima MB *Very rare F*

€ 200/400



294



294

**OSELLA 1681**

Ar gr. 9,65 D/ Stemmi del Doge, Podestà e Camerlengo sotto  
G.M. es. anno R/ Gallo es. S.B.C. Mont. 2059 Paol. 512  
Rarissima SPL *Very rare EF*

€ 800/1.600



295



295

**OSELLA 1682**

Ar gr. 9,30 D/ Stemmi del Doge, Podestà e Camerlengo sotto  
N.D. es. anno R/ Gallo es. E.B.C. Mont. 2060 Paol. 513  
Rarissima mancanza di metallo al bordo, BB *Very rare lack of  
metal at the edge, VF*

€ 300/600



296



296

**MARCANTONIO GIUSTINIAN CVII DOGE  
(1684-1688) OSELLA 1685**

Ar gr. 7,81 D/ Stemmi del Doge, Podestà e Camerlengo R/ Gallo  
es. anno Mont. 2097 Paol. 517  
Rarissima tosata BB *Very rare clipped VF*

€ 300/600



297



297

**OSELLA 1686**

Ar gr. 9,47 D/ Stemmi del Doge, Podestà e Camerlengo R/ Gallo  
es. anno Mont. 2098 Paol. 518  
Rarissima patina di moneta, SPL+ *Very rare cabinet tone, EF+*

€ 700/1.400



298

298

**FRANCESCO MOROSINI CVIII DOGE (1688-1694) OSELLA 1688**

Ar gr. 9,73 D/ Stemmi del Doge, Podestà e Deputati R/ Gallo es. anno Mont. 2154 Paol. 519  
 Rarissima patina di monietiere, FDC *Very rare cabinet tone, MS*

€ 1.000/2.000

*È la prima osella con gli stemmi dei quattro Deputati del comune di Murano; non figura però il nome del Camerlengo. Moneta di grande fascino e di elevata qualità conservativa.*

299

**OSELLA 1689**

Ar gr. 9,30 D/ Stemmi del Doge, Podestà e Camerlengo; sotto Gallo R/ Stemmi dei quattro Deputati Mont. 2155 Paol. 520  
 Rarissima traccia di montatura, BB *Very rare trace of mounting, VF*

€ 300/600



299



300

300

**OSELLA 1690**

Ar gr. 9,81 D/ Stemmi del Doge, Podestà e Camerlengo ; sotto Gallo R/ Stemmi dei quattro Deputati Mont. 2156 Paol. 521  
 Rarissima SPL/FDC *Very rare EF/MS*

€ 800/1.600





301



301

**SILVESTRO VALIER CIX DOGE (1694-1700) OSELLA 1695**

Ar gr. 9,51 D/ Stemmi del Doge, Podestà e Camerlengo ; sotto Gallo R/ Stemmi dei quattro Deputati Mont. 2156 Paol. 521  
Rarissima metallo lucente, FDC *Very rare shiny metal, MS*

€ 800/1.600



302



302

**OSELLA 1697**

Ar gr. 8,55 D/ Stemmi del Doge, Podestà e Camerlengo; es. data R/ Gallo sopra stemmi dei quattro Deputati Mont. 2223 Paol. 524  
Rarissima MB/BB *Very rare FVF*

€ 100/200



303



303

**OSELLA 1699**

Ar gr. 9,60 D/ Stemmi del Doge, Podestà e Camerlengo; sotto Gallo; es. data R/ Stemmi dei quattro Deputati Mont. 2224 Paol. 525  
Rarissima patina di monetiere, BB+ *Very rare cabinet tone, VF+*

€ 300/600



304



304

**GIOVANNI CORNER II CXI DOGE (1709-1722) OSELLA 1713**

Ar gr. 9,30 D/ Stemmi del Doge, Podestà e Camerlengo; sotto Gallo; es. data R/ Stemmi dei quattro Deputati Mont. 2409 Paol. 530  
Rarissima BB *Very rare VF*

€ 300/600



305



305

**OSELLA 1714**

Ar gr. 8,96 D/ Stemmi del Doge, Podestà e Camerlengo; sotto Gallo; es. data R/ Stemmi dei quattro Deputati Mont. 2410 Paol. 531  
Rarissima BB *Very rare VF*

€ 300/600



306



306

**OSELLA 1716**

Ar gr. 9,68 D/ Stemmi del Doge, Podestà e Camerlengo; sotto Gallo; es. data R/ Stemmi dei quattro Deputati Mont. 2411 Paol. 532  
Rarissima patina iridescente, FDC *Very rare iridescent tone, MS*

€ 500/1.000

307

**OSELLA 1717**

Ar gr. 9,80 D/ Stemmi del Doge, Podestà e Camerlengo; sotto Gallo R/ Stemmi dei quattro Deputati; sotto data Mont. 2412 Paol. 533  
Rarissima SPL *Very rare EF*

€ 400/800



307



308



308

**OSELLA 1718**

Ar gr. 9,60 D/ Stemmi del Doge, Podestà e Camerlengo; sotto Gallo R/ Stemmi dei quattro Deputati; ai lati data Mont. 2412 Paol. 533  
Rarissima SPL/FDC patina viola-arancione *Very rare purple-orange tone, EF/MS*

€ 700/1.400





309



309

**OSELLA 1720**

Ar gr. 9,74 D/ Stemmi del Doge, Podestà e Camerlengo; sotto data e Gallo R/ Stemmi dei quattro Deputati Mont. 2414 Paol. 536  
Rarissima vecchia patina di monietiere, FDC *Very rare old cabinet tone, MS*

€ 400/800

310

**OSELLA 1721**

Ar gr. 9,58 D/ Stemmi del Doge, Podestà e Camerlengo; sotto data e Gallo R/ Stemmi dei quattro Deputati Mont. 2415 Paol. 537  
Rarissima BB *Very rare VF*

€ 300/600



310



311



311

**ALVISE SEBASTIANO III MOCENIGO CXII DOGE (1722-1732) OSELLA 1722**

Ar gr. 9,68 D/ Stemmi del Doge, Podestà e Camerlengo; sotto Gallo R/ Stemmi dei quattro Deputati; sotto data Mont. 2414 Paol. 536  
Rarissima patina iridescente, SPL *Very rare iridescent tone, EF*

€ 400/800



312



312

**OSELLA 1723**

Ar gr. 9,83 D/ Stemmi del Doge, Podestà e Camerlengo; sotto Gallo R/ Stemmi dei quattro Deputati; sotto data Mont. 2488 Paol. 539  
Rarissima patina grigio-arancione, SPL *Very rare grey-orange tone, EF*

€ 400/800



313



313

**OSELLA 1724**

Ar gr. 9,33 D/ Stemmi del Doge, Podestà e Camerlengo; sotto Gallo R/ Stemmi dei quattro Deputati; sotto data Mont. 2489 Paol. 540  
Rarissima MB/BB *Very rare FVF*

€ 150/300



314



314

**OSELLA 1727**

Ar gr. 8,23 D/ Stemmi del Doge, Podestà e Camerlengo; sotto Gallo R/ Stemmi dei quattro Deputati; sotto data Mont. 2492 Paol. 543  
Rarissima BB *Very rare VF*

€ 300/600



315



315

**OSELLA 1728**

Ar gr. 9,87 D/ Stemmi del Doge, Podestà e Camerlengo; sotto Gallo R/ Stemmi dei quattro Deputati; sotto data Mont. 2493 Paol. 544  
Rarissima patina grigio-arancione, FDC *Very rare grey-orange tone, MS*

€ 400/800





316



316

**OSELLA 1728**

Ar gr. 9,89 D/ Stemmi del Doge, Podestà e Camerlengo; sotto Gallo R/ Stemmi dei quattro Deputati; sotto data Mont. 2493 Paol. 544  
Rarissima patina grigio-oro, SPL+ *Very rare grey-gold tone, EF+*

€ 400/800



317



317

**CARLO RUZZINI CXIII DOGE (1732-1735) OSELLA 1734**

Ar gr. 9,78 D/ Stemmi del Doge, Podestà e Camerlengo; sotto Gallo R/ Stemmi dei quattro Deputati; sotto data Mont. 2539 Paol. 550  
Rarissima patina scura, SPL *Very rare dark tone, EF*

€ 400/800



318



318

**ALVISE PISANI CXIV DOGE (1735-1741) OSELLA D'ORO DA 4 ZECCHINI 1735**

Au gr. 13,97 D/ Stemmi del Doge, Podestà e Camerlengo; sotto Gallo R/ Stemmi dei quattro Deputati; sotto data Mont. 2614 (questo es.) Paol. -  
Della massima rarità q,SPL *Of the maximum rarity a.EF*

€ 2.500/5.000



319



319

**OSELLA 1737**

Ar gr. 9,55 D/ Stemmi del Doge, Podestà e Camerlengo; sotto Gallo R/ Stemmi dei quattro Deputati; sotto data Mont. 2618 Paol. 553  
Estremamente rara traccia di montatura, BB+ *Extremely rare trace of mounting, VF+*

€ 300/600



320



320

**OSELLA 1739**

Ar gr. 9,81 D/ Stemmi del Doge, Podestà e Camerlengo; sotto Gallo R/ Stemmi dei quattro Deputati; sotto data Mont. 2620 Paol. 555  
Rarissima patina scura, SPL/FDC *Very rare dark tone, EF/UNC*

€ 700/1.400

321

**OSELLA 1740**

Ar gr. 7,47 D/ Stemmi del Doge, Podestà e Camerlengo; sotto Gallo R/ Stemmi dei quattro Deputati; sotto data Mont. 2621 Paol. 556  
Rarissima tondello tosato, BB *Very rare flan sheared, VF*

€ 200/400



321



322



322

**PIETRO GRIMANI CXV DOGE (1735-1741) OSELLA 1741**

Ar gr. 9,80 D/ Stemmi del Doge, Podestà e Camerlengo; sotto Gallo R/ Stemmi dei quattro Deputati; sotto data Mont. 2706 Paol. 557  
Molto rara patina grigio-arancione, SPL/FDC *Very rare grey-orange tone, EF/MS*

€ 500/1.000





323



323

**OSELLA 1742**

Ar gr. 8,68 D/ Stemmi del Doge, Podestà e Camerlengo; sotto Gallo R/ Stemmi dei quattro Deputati; sotto data Mont. 2706 Paol. 557

Molto rara traccia di montatura, BB *Very rare trace of mounting, VF*

€ 250/500



324



324

**OSELLA 1743**

Ar gr. 9,67 D/ Stemmi del Doge, Podestà e Camerlengo; sotto Gallo R/ Stemmi dei quattro Deputati; sotto data Mont. 2706 Paol. 557

Molto rara patina grigio-oro, BB+ *Very rare grey-gold tone, VF+*

€ 300/600



325



\*325

**OSELLA 1744**

Ar gr. 9,80 D/ Stemmi del Doge, Podestà e Camerlengo; sotto Gallo R/ Stemmi dei quattro Deputati; sotto data Mont. 2709 Paol. 560

Molto rara bella patina di moneta, SPL *Very rare nice cabinet tone, EF*

€ 400/800



326



326

**OSELLA 1746**

Ar gr. 9,83 D/ Stemmi del Doge, Podestà e Camerlengo; sotto Gallo R/ Stemmi dei quattro Deputati; in mezzo data Mont. 2711 Paol. 562

Rarissima patina viola-rossastra, FDC *Very rare purple-reddish tone, MS*

€ 600/1.200



327

327

**OSELLA 1749**

Ar gr. 9,80 D/ Stemmi del Doge, Podestà e Camerlengo; sotto Gallo R/ Stemmi dei quattro Deputati; sotto data Mont. 2714 Paol. 565  
Rarissima FDC *Very rare MS*

€ 1.000/2.000



328

328

**OSELLA 1751**

Ar gr. 9,85 D/ Stemmi del Doge, Podestà e Camerlengo; sotto Gallo R/ Stemmi dei quattro Deputati; in mezzo data Mont. 2716 Paol. 567  
Rarissima bella patina, SPL *Very rare nice tone, EF*

€ 500/1.000

329

**FRANCESCO LOREDAN CXVI DOGE (1752-1762)  
OSELLA 1753**

Ar gr. 9,68 D/ Stemmi del Doge, Podestà e Camerlengo; sotto Gallo R/ Stemmi dei quattro Deputati; in mezzo data Mont. 2810 Paol. 569  
Rarissima q.SPL *Very rare a.EF*

€ 400/800



329





330



330

**OSELLA 1754**

Ar gr. 9,84 D/ Stemmi del Doge, Podestà e Camerlengo; sopra Gallo R/ Stemmi dei quattro Deputati; in mezzo data Mont. 2811 (questo es.) Paol. 570

Rarissima piccole debolezze ma esemplare SPL+ *Very rare small weaknesses but specimen EF+*

€ 700/1.400

331

**OSELLA 1758**

Ar gr. 9,58 D/ Stemmi del Doge, Podestà e Camerlengo; sopra Gallo R/ Stemmi dei quattro Deputati tra due putti; in mezzo data Mont. 2815 Paol. 574

Rarissima BB/SPL *Very rare VF/EF*

€ 300/600



331



332



332

**OSELLA 1759**

Ar gr. 9,73 D/ Stemmi del Doge, Podestà e Camerlengo R/ Stemmi dei quattro Deputati tra due putti; sopra Gallo; sotto data Mont. 2816 Paol. 575

Rarissima patina iridescente, FDC *Very rare iridescent patina MS*

€ 1.000/2.000

333

**OSELLA 1759**

Ar gr. 9,78 D/ Stemmi del Doge, Podestà e Camerlengo R/ Stemmi dei quattro Deputati tra due putti; sopra Gallo; sotto data Mont. 2816 Paol. 575  
Rarissima patina scura, SPL+ *Very rare dark patina EF+*

€ 700/1.400



333



334



334

**OSELLA 1760**

Ar gr. 9,69 D/ Stemmi del Doge, Podestà e Camerlengo; al centro Gallo R/ Venezia con lo scettro; sotto data tra i quattro stemmi dei Deputati Mont. 2817 Paol. 576  
Rarissima patina di monetaie, SPL *Very rare cabinet tone, EF*

€ 600/1.200



335



335

**MARCO FOSCARIN CXVII DOGE (1762-1763) OSELLA 1762**

Ar gr. 9,56 D/ Stemmi del Doge, Podestà e Camerlengo tra due putti; sotto Gallo R/ Stemmi dei quattro Deputati; sotto data Mont. 2856 (questo es.) Paol. 578  
Estremamente rara metallo lucente, FDC *Extremely rare shiny metal, MS*

€ 1.500/3.000

*Questo esemplare coniuga alla grande rarità uno stato conservativo di straordinaria bellezza.*



336

**ALVISE IV MOCENIGO CXVIII DOGE (1763-1778)  
OSELLA 1763**

Ar gr. 9,19 D/ Stemmi del Doge, Podestà e Camerlengo; sotto Gallo R/ Stemmi dei tre Deputati; sotto data Mont. 3019 Paol. 579  
Molto rara SPL+ *Very rare EF+*

€ 500/1.000



336



337



337

**OSELLA D'ORO DA 4 ZECCHINI 1764**

Ar gr. 13,88 D/ Stemmi del Doge, Podestà e Camerlengo; sotto Gallo R/ Stemmi dei quattro Deputati; sotto data Mont. 2998 Paol. 649  
Della massima rarità tracce di montatura, SPL/BB *Of the highest rarity traces of mounting, EF/VF*

€ 2.000/4.000

*Trattasi di una straordinaria rarità nel panorama delle emissioni di Murano. Un altro esemplare in conservazione SPL è stato aggiudicato da Nomisma (n. 55 del 4 aprile 2017, lotto 1327), a 18.000 euro esclusi i diritti.*



338



338

**OSELLA 1765**

Ar gr. 9,17 D/ Stemmi del Doge, Podestà e Camerlengo; sotto Gallo R/ Stemmi dei tre Deputati; sotto data Mont. 3022 Paol. 581  
Molto rara SPL patina grigio-blu *Very rare grey-blue tone, EF*

€ 400/800

339

**OSELLA 1766**

Ar gr. 9,50 D/ Stemmi del Doge, Podestà e Camerlengo; sotto Gallo R/ Stemmi dei tre Deputati; in mezzo data Mont. 3023 Paol. 582  
 Molto rara traccia di montatura, BB+ *Very rare trace of mounting, VF+*

€ 200/400



339



340



340

**OSELLA 1767**

Ar gr. 9,22 D/ Stemmi del Doge, Podestà e Camerlengo; sotto Gallo R/ Stemmi dei tre Deputati; sopra in cartella data Mont. 3024 Paol. 583  
 Molto rara patina grigio-oro, SPL/FDC *Very rare grey-gold tone, EF/MS*

€ 600/1.200



341



341

**OSELLA 1768**

Ar gr. 8,49 D/ Stemmi del Doge, Podestà e Camerlengo; sotto Gallo R/ Stemmi dei quattro Deputati; sopra nel cartiglio data Mont. 3026 Paol. 584  
 Molto rara MB *Very rare F*

€ 100/200



342



342

**OSELLA 1769**

Ar gr. 9,25 D/ Stemmi del Doge, Podestà e Camerlengo; sotto Gallo tra bassorilievi R/ Stemmi dei quattro Deputati; sopra data Mont. 3028 Paol. 585  
 Molto rara BB *Very rare VF*

€ 300/600



343

**OSELLA 1769**

Ar gr. 9,03 D/ Stemmi del Doge, Podestà e Camerlengo; sotto Gallo tra bassorilievi R/ Stemmi dei quattro Deputati; sopra data Mont. 3028 Paol. 585  
Molto rara q.BB *Very rare a.VF*

€ 200/400



343



344



\*344

**OSELLA 1770**

Ar gr. 9,25 D/ Stemmi del Doge, Podestà e Camerlengo; sotto Gallo R/ Stemmi dei quattro Deputati; in mezzo data Mont. 3029 Paol. 586  
Molto rara vecchia patina di monetiere, SPL+ *Very rare old cabinet tone, EF+*

€ 500/1.000



345



345

**OSELLA 1771**

Ar gr. 8,43 D/ Stemmi del Doge, Podestà e Camerlengo; sotto Gallo R/ Stemmi dei quattro Deputati; sopra in cartella data Mont. 3030 Paol. 587  
Molto rara BB/SPL *Very rare VF/EF*

€ 300/600



346



346

### OSELLA D'ORO DA 4 ZECCHINI 1772

Au gr. 14,11 D/ Stemmi del Doge, Podestà e Camerlengo; sotto Gallo R/ Stemmi dei quattro Deputati; in mezzo data Mont. 3008a Paol. - Molto rara SPL/FDC *Very rare EF/MS*

€ 5.000/10.000



347



347

### OSELLA 1772

Ar gr. 9,87 D/ Stemmi del Doge, Podestà e Camerlengo; sotto Gallo R/ Stemmi dei quattro Deputati; in mezzo data Mont. 3031 Paol. 588 Molto rara delicata patina di moneta, SPL *Very rare light cabinet tone, EF*

€ 500/1.000



348

**OSELLA 1773**

Ar gr. 9,81 D/ Stemmi del Doge, Podestà e Camerlengo; sotto Gallo R/ Stemmi dei quattro Deputati; sopra in cartella data Mont. 3032 Paol. 589  
Molto rara piccoli ritocchi, BB+ *Very rare small tweaks, VF+*

€ 300/600



348



349



349

**OSELLA 1774**

Ar gr. 9,85 D/ Stemmi del Doge, Podestà e Camerlengo; sotto tra bassorilievi Gallo R/ Stemmi dei quattro Deputati; sopra data Mont. 3033 (questo es.) Paol. 590  
Molto rara metallo lucente, FDC *Very rare shiny metal, MS*

€ 700/1.400



350



350

**OSELLA 1774**

Ar gr. 9,84 D/ Stemmi del Doge, Podestà e Camerlengo; sotto tra bassorilievi Gallo R/ Stemmi dei quattro Deputati; sopra data Mont. 3033 Paol. 590  
Molto rara FDC *Very rare MS*

€ 600/1.200

*Straordinaria conservazione corredata da una bellissima patina di colore grigio-arancione.*



351



351

**OSELLA 1775**

Ar gr. 9,80 D/ Stemmi del Doge, Podestà e Camerlengo su piedistallo; sotto Gallo R/ Stemmi dei quattro Deputati; in mezzo data Mont. 3034 Paol. 591

Molto rara delicata patina, FDC *Very rare light tone, MS*

€ 700/1.400



352



352

**OSELLA 1775**

Ar gr. 9,80 D/ Stemmi del Doge, Podestà e Camerlengo su piedistallo; sotto Gallo R/ Stemmi dei quattro Deputati; in mezzo data Mont. 3034 Paol. 591

Molto rara, metallo lucente FDC *Very rare shiny metal, MS*

€ 700/1.400



353



354



353

**OSELLA 1776**

Ar gr. 9,59 D/ Stemmi del Doge, Podestà e Camerlengo; sotto Gallo R/ Stemmi dei quattro Deputati; in mezzo data Mont. 3035 Paol. 592

Molto rara forata, altrimenti q.SPL *Very rare holed, otherwise a.VF*

€ 150/300

\*354

**OSELLA 1777**

Ar gr. 9,68 D/ Stemmi del Doge, su un tempio, ai lati quelli del Podestà e Camerlengo; sotto Gallo R/ Stemmi dei quattro Deputati; sopra data Mont. 3037 Paol. 593

Molto rara SPL *Very rare EF*

€ 300/600





355

355

**PAOLO RENIER CXIX DOGE (1779-1789) OSELLA 1779**

Ar gr. 9,73 D/ Stemmi del Doge, Podestà e Camerlengo; sotto Gallo R/ Stemmi dei quattro Deputati; sopra data Mont. 3279 Paol. 595  
Molto rara patina grigio-rossastra, FDC *Very rare grey-reddish tone, MS*

€ 700/1.400



356

356

**OSELLA 1780**

Ar gr. 9,67 D/ In un padiglione stemmi del Doge, Podestà e Camerlengo; sotto Gallo R/ Stemmi dei quattro Deputati; sotto data Mont. 3280 Paol. 596  
Molto rara patina grigio-arancione, SPL+ *Very rare grey-orange tone, EF+*

€ 600/1.200

357

**OSELLA 1781**

Ar gr. 8,96 D/ In un padiglione stemmi del Doge, Podestà e Camerlengo; sotto Gallo R/ Stemmi dei quattro Deputati; sotto data Mont. 3282 Paol. 597  
Molto rara traccia di montatura, BB *Very rare trace of mounting, VF*

€ 150/300



357



358

358

**OSELLA 1782**

Au gr. 9,11 D/ Stemmi del Doge, Podestà e Camerlengo; in mezzo Gallo R/ Stemmi dei quattro Deputati; in mezzo al vessillo data Mont. 3284 Paol. 598

Molto rara vecchia patina, FDC *Very rare old tone, MS*

€ 500/1.000



359

\*359

**OSELLA D'ORO DA 4 ZECCHINI 1783**

Au gr. 13,84 D/ Stemmi del Doge, Podestà e Camerlengo; sopra in un padiglione data. Sotto in legenda Gallo R/ Stemmi dei quattro Deputati; sotto data Mont. 3290 Paol. 674

Della massima rarità FDC *Of the highest rarity MS*

€ 4.000/8.000

*Conservazione di elevata qualità che ben si coniuga alla straordinaria rarità del pezzo.*





360



360

### OSELLA 1783

Ar gr. 9,68 D/ Stemmi del Doge, Podestà e Camerlengo; sopra in un padiglione data. Sotto in legenda Gallo R/ Stemmi dei quattro Deputati Mont. 3286 Paol. 599

Molto rara patina di moneta, FDC *Very rare cabinet tone, MS*

€ 600/1.200



361



361

### OSELLA D'ORO DA 3 ZECCHINI 1784

Au gr. 10,30 D/ Stemmi del Doge, Podestà e Camerlengo sopra grande Gallo R/ Stemmi dei quattro Deputati; in mezzo vessillo veneziano. Sotto data Mont. 3272 Paol. -

Estremamente rara tracce di montatura, q.BB *Extremely rare traces of mounting, a.VF*

€ 900/1.800



362



362

### OSELLA 1785

Ar gr. 9,13 D/ Stemmi del Doge, Podestà e Camerlengo; sotto Gallo R/ Stemmi dei quattro Deputati; sotto data Mont. 3289 Paol. 601

Molto rara BB+ *Very rare VF+*

€ 300/600



363



363

### OSELLA 1786

Ar gr. 9,78 D/ Stemmi del Doge, Podestà e Camerlengo; in mezzo Gallo R/ Stemmi dei quattro Deputati; sotto data Mont. 3290 Paol. 602

Molto rara vecchia patina, SPL+ *Very rare old tone, EF+*

€ 500/1.000



364



365



364

**OSELLA 1787**

Ar gr. 9,50 D/ Gallo con gli stemmi del Doge, Podestà e Camerlengo R/ Stemmi dei quattro Deputati; sopra data Mont. 3292 Paol. 603  
Molto rara patina scura, q.SPL *Very rare dark tone, a.EF*

€ 400/800

\*365

**OSELLA 1788**

Ar dorato gr. 9,83 D/ Gallo con gli stemmi del Doge, Podestà e Camerlengo R/ Stemmi dei quattro Deputati; sopra data Mont. 3293 Paol. 604  
Molto rara q.SPL *Very rare a.EF*

€ 200/400



366



366

**LODOVICO MANIN CXX DOGE (1789-1797) OSELLA DI DOPPIO PESO 1789**

Ar gr. 19,61 D/ Stemmi del Doge, Podestà e Camerlengo; sotto Gallo R/ Stemmi dei quattro Deputati; sotto data Mont. - Paol. - Estremamente rara bella patina grigio-arancione, SPL/FDC *Extremely rare nice grey-orange tone, EF/MS*

€ 1.500/3.000

*Multiplo non menzionato nella bibliografia specifica sulle oselle dogali e di Murano ma di cui sono noti altri sparuti esemplari.*



367



367

**OSELLA 1789**

Ar gr. 9,73 D/ Stemmi del Doge, Podestà e Camerlengo; sotto Gallo R/ Stemmi dei quattro Deputati; sotto data Mont. 3427 Paol. 607  
Molto rara patina di monetiere, FDC *Very rare cabinet tone, EF/MS*

€ 500/1.000





368

368

**OSELLA 1789**

Ar gr. 9,85 D/ Stemmi del Doge, Podestà e Camerlengo; sotto Gallo R/ Stemmi dei quattro Deputati; sotto data Mont. 3427 Paol. 607

Molto rara bella patina, FDC *Very rare nice patina, MS*

€ 500/1.000



369

369

**OSELLA 1790**

Ar gr. 9,63 D/ Stemmi del Doge, Podestà e Camerlengo; sotto Gallo R/ Stemmi dei quattro Deputati; sopra data Mont. 3429 Paol. 609

Rarissima bordo ritoccato, BB/SPL *Very rare retouched edge, VF/EF*

€ 300/600



370

\*370

**OSELLA 1791**

Ar gr. 9,08 D/ Stemmi del Doge, Podestà e Camerlengo; sotto Gallo R/ Stemmi dei quattro Deputati sopra un ponte; sotto data Mont. 3431 Paol. 610

Molto rara MB forata *Very rare F holed*

€ 80/160



371

\*371

**OSELLA 1792**

Ar gr. 9,48 D/ Stemmi del Doge, Podestà e Camerlengo; sotto Gallo R/ Stemmi dei quattro Deputati; sotto data Mont. 3433 Paol. 611

Molto rara traccia di montatura, BB *Very rare trace of mounting, VF*

€ 200/400

\*372

**OSELLA 1793**

Ar gr. 9,81 D/ Stemmi del Doge, Podestà e Camerlengo; sotto Gallo R/ Stemmi dei quattro Deputati; al centro data Mont. 3435 Paol. 612

Rarissima leggera patina, q.SPL *Very rare light patina, a.EF*

€ 400/800



372



373

373

**OSELLA D'ORO DA 4 ZECCHINI 1794**

Au gr. 13,81 D/ Stemmi del Doge, Podestà e Camerlengo; sotto Gallo R/ Stemmi dei quattro Deputati; sotto data Mont. 3424 (questo es.) Paol. 687

Estremamente rara FDC *Extremely rare MS*

€ 5.000/10.000



374

374

**OSELLA 1794**

Ar gr. 9,83 D/ Stemmi del Doge, Podestà e Camerlengo; sotto Gallo R/ Stemmi dei quattro Deputati; sotto data Mont. 3437 Paol. 613

Molto rara patina iridescente verde, SPL/FDC *Very rare iridescent green tone, EF/MS*

€ 600/1.200





375

\*375

**OSELLA 1795**

Ar gr. 9,84 D/ Stemmi del Doge, Podestà, Camerlengo e Gallo tra fasce con data R/ Stemmi dei quattro Deputati tra fasce con data Mont. 3439 (questo es.) Paol. 614  
Molto rara SPL+ *Very rare EF+*

€ 300/600

376

**OSELLA 1795**

Ar gr. 9,63 D/ Stemmi del Doge, Podestà, Camerlengo e Gallo tra fasce con data R/ Stemmi dei quattro Deputati tra fasce con data Mont. 3439 Paol. 614  
Molto rara BB/SPL *Very rare VF/EF*

€ 300/600



376



377

\*377

**OSELLA 1796**

Ar gr. 9,73 D/ Stemmi del Doge, Podestà, Camerlengo e Gallo sopra drappello di soldati. Es. 500 R/ Stemmi dei quattro Deputati; sotto data Mont. 3441 Paol. 615  
Molto rara patina di monetiere, SPL *Very rare cabinet tone, EF*

€ 300/600

# VENEZIA



378



379



\*378

**VENEZIA. LODOVICO I "IL PIO" (814-840)  
DENARO**

Ar gr. 1,52 D/ Croce R/ VENE ECIAS su 2 righe Mont. 2 Paol. 2  
Rara BB *Rare VF*

€ 150/300

379

**ANONIME CON CRISTVS IMPERAT (1002-1024)  
DENARO SCODELLATO**

Ar gr. 0,67 D/ Croce tra 4 globetti R/ Tempio tetrastilo con  
VENEZIA Mont. 11 Paol. 1

Molto raro tondello irregolare, BB *very rare irregular flan, VF*

€ 150/300

\*380

**ENRICO III DI FRANCONIA  
"IL NERO" (1039-1056)  
DENARO SCODELLATO**

Mi gr. 1,01 D/ Croce accantonata  
da 4 globetti R/ Tempio tetrastilo  
Mont. 15 Paol. 20

Raro BB+ *Rare VF+*

€ 40/80



380



381



382



383



\*381

**PIETRO GRADENIGO (1289-1311)  
DUCATO**

Au gr. 3,54 D/ S. Marco porge il vessillo  
al Doge genuflesso R/ Il Redentore,  
circondato da stelle, entro aureola  
ellittica Mont. 64 Paol. 1

Raro Slittamento al rovescio, q.SPL *Rare slip minting at the obverse, a. EF*

€ 150/300

382

**ANDREA CONTARINI (1368-  
1382) DUCATO**

Ar gr. 3,54 D/ S. Marco porge il vessillo  
al Doge genuflesso R/ Il Redentore,  
circondato da stelle, entro aureola  
ellittica Mont. 123 Paol. 1

BB/SPL *VF/EF*

€ 150/300

383

**ANTONIO VENIER (1381-1400)  
DUCATO**

Au gr. 3,47 D/ S. Marco porge il vessillo  
al Doge genuflesso R/ Il Redentore,  
circondato da stelle, entro aureola  
ellittica Mont. 135 Paol. 1

BB *VF*

€ 150/300



384



384

**MICHELE STENO (1400-1413)  
DUCATO**

Au gr. 3,54 D/ S. Marco porge il vessillo al Doge genuflesso R/ Il Redentore, circondato da stelle, entro aureola ellittica Mont. 143 Paol. 1  
SPL EF

€ 200/400

385



385

**TOMASO MOCENIGO (1414-1423)  
DUCATO**

Au gr. 3,47 D/ S. Marco porge il vessillo al Doge genuflesso R/ Il Redentore, circondato da stelle, entro aureola ellittica Mont. 150 Paol. 39,1  
BB VF

€ 150/300

386



386

**FRANCESCO FOSCARI (1423-1457)  
DUCATO**

Au gr. 3,48 D/ S. Marco porge il vessillo al Doge genuflesso R/ Il Redentore, circondato da stelle, entro aureola ellittica Mont. 158 Paol. 1  
Raro BB Rare VF

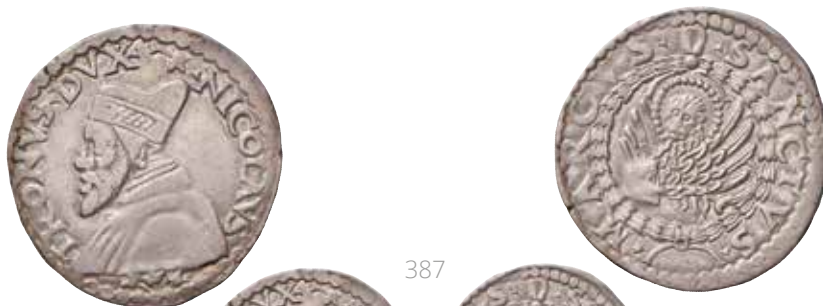
€ 150/300

\*387

**NICOLÒ TRON (1471-1473)  
TRONO O LIRA**

Ar gr. 6,42 D/ Busto a s. barbuto del Doge; sotto tre foglie d'edera R/ Leone di S. Marco Mont. 193 Paol. 2  
Rarissimo BB+/q.SPL Very rare VF+/a.EF

€ 150/300



387

388

**TRONO O LIRA (II TIPO)**

Ar gr. 6,55 D/ Busto a s. barbuto del Doge R/ Leone di S. Marco Mont. 194 Paol. 2  
Rarissimo BB+ Very rare VF+

€ 300/600

*Tipo più raro senza la foglia d'edera sotto il busto del Doge.*



388

389

**LEONE LEONI (ATTR.) MEDAGLIA  
POST MORTEM DI ANTONIO  
GRIMANI (1521-1523) FUSIONE  
IN BRONZO AUTENTICA C.1526**

Ae gr. 24,06 mm. 32 D/ ANT GRIMANVS DVX VENETIAR Busto del Doge a s. con il corno e il mantello dogale R/ IUSTITIA ET PAX OSCULATE SUNT La Pace e la Giustizia si stringono la mano Hill 507  
Pollard 186  
Rarissima BB/MB Very rare VF/F

€ 200/400



389

*Secondo un recente studio di G. Zaccariotto, pubblicato nel volume "Le arti a dialogo. Medaglie e medaglisti tra Quattro e Settecento" redatto per le Giornate di studio internazionali della Scuola Normale Superiore di Pisa (2-3 dicembre 2011, pp. 67-69), questa rarissima medaglia attribuita in passato alla "scuola veneta" sembra invece più verosimilmente riferibile all'incisione del celebre Leone Leoni (1509-1590) sia per le relazioni centro-italiane della famiglia Grimani, enclave filo-toscana in Laguna, che per il suo stile che "parla un dialetto centro-italiano, in cui è filtrato quel classicismo che si è evoluto nei primi vent'anni del Cinquecento tra Roma e la Toscana: quel classicismo raffaellesco che partendo dalle fonti antiche gonfia i panneggi ed equilibra pieni e vuoti". Secondo la studiosa gli esemplari noti, tutti in bronzo, si aggirano intorno alla dozzina.*



390

**MONETAZIONE ANONIMA. QUARTO DI DUCATO D'ORO (LEGGE DEL 17 GENNAIO 1521)**

Au gr. 0,85 D/ Mezzo busto del Redentore, ai lati IC XC R/ S MARC VENET Santo in piedi col Vangelo. Mont. 4 Paol. 701

Rarissimo. Frattura del tondello, MB/BB *Very rare. Crack of the flan, F/VF*

€ 200/400



391



391

**ANDREA GRITTI (1523-1539) DUCATO**

Au gr. 3,48 D/ S. Marco porge il vessillo al Doge genuflesso R/ Il Redentore, circondato da stelle, entro aureola ellittica Mont. 336 Paol. 1

MB/BB F/VF

€ 100/200



392



\*392

**SCUDO D'ORO**

Au gr. 3,34 D/ Leone di S. Marco in cartella R/ Croce ornata Mont. 342/3 Paol. 3

BB/SPL VF/EF

€ 200/400



393



\*393

**MEZZO SCUDO D'ORO**

Au gr. 1,67 D/ Leone di S. Marco in cartella R/ Croce ornata Mont. 344/6 Paol. 3

Raro SPL *Rare EF*

€ 250/500

394

**FRANCESCO DONÀ (1545-1553) DUCATO**

Au gr. 3,39 D/ S. Marco porge il vessillo al Doge genuflesso R/ Il Redentore, circondato da stelle, entro aureola ellittica Mont. 135 Paol. 1

Piccola frattura del tondello, BB *small fracture of the flan, VF*

€ 100/200



394



395

**PIETRO LOREDAN (1567-1570) OSELLA AN. I (1568)**

Ar gr. 9,65 D/ S. Marco seduto in trono porge il vessillo al Doge genuflesso R/ PETRI LAVREDANI PRINCIPIS MVNVS ANNO I Mont. 644 Paol. 49

Rarissima vecchia patina, SPL *Very rare old tone, EF*

€ 500/1.000

*Coniata nel 1568 per il 1148° anno dalla fondazione della Città.*

*Esemplare di bella qualità caratterizzato da una nitida incisione e corredato da una vecchia patina di monetaie.*



395







396

**ALVISE I MOCENIGO (1570-1577) ZECCHINO**

Au gr. 3,44 D/ S. Marco porge il vessillo al Doge genuflesso R/ Il Redentore, circondato da stelle, entro aureola ellittica Mont. 647 Paol. 1 BB VF

€ 150/300



397

**NICOLÒ DA PONTE (1578-1585) ZECCHINO**

Au gr. 3,34 D/ S. Marco porge il vessillo al Doge genuflesso R/ Il Redentore, circondato da stelle, entro aureola ellittica Mont. 724 Paol. 1 Raro MB/BB Rare F/VF

€ 100/200



\*398

**DUCATO**

Ar gr. 32,78 D/ S. Marco porge il vessillo al Doge genuflesso R/ Leone di S. Marco. Es. 124 Mont. 762 Paol. 11 Rarissimo BB Very rare VF

€ 300/600



\*399

**MEZZO SCUDO DA 80 SOLDI CON SANTA GIUSTINA**

Ar gr. 17,95 D/ S. Marco porge il vessillo al Doge genuflesso R/ Santa di fronte in piedi con palma e libro trafitta da pugnale; ai suoi piedi un leone Mont. 733 Paol. Raro BB Rare VF

€ 80/160

400

**CHIESA DI S. GIORGIO MAGGIORE IN VENEZIA. MEDAGLIA 1581**

Ae gr. 18,10 mm. 42 D/ NICOLAO DE PONTE DVCE VENETIAR(VM) ET CAET(ERA) ET IOANNE TRIVISANO PATRIARCHA MCCCCCLXXXI XV AVGVSTI in sette righe R/ TRANSLATIO BEATI STEPHANI PROTHOMARTYRIS AD ALIVM LOCVM HVIVS ECCLESIAE SANCTI GEOR(GII) in sei righe. Volt. 651 Gorini 1976, 2 Rizzini II, 749 Rara forata, altrimenti SPL Rare holed, otherwise EF

€ 50/100

*La medaglia commemora la traslazione delle spoglie di Santo Stefano nella nuova chiesa, alla presenza del doge Nicolò da Ponte e del patriarca Giovanni Trevisan.*





401

401

**MARINO GRIMANI (1595-1605) OSELLA D'ORO DA 5 ZECCHINI AN. X (1604)**

Au gr. 17,26 D/ S. Marco consegna il vessillo al Doge genuflesso; es. ANNO X R/ Leone di S. Marco regge una croce; es. MDCIII ZFL (Zan Francesco Loredan) Mont. - Paol. -

Unico esemplare noto, Estremamente raro BB/SPL *only this specimen known extremely rare VF/EF*

€ 3.500/7.000

*Osella di cui si conosce esclusivamente la sola versione d'argento recante il millesimo 1604 ed è mancante in tutte le pubblicazioni sulla monetazione dogale veneziana. Il peso non lascia dubbi circa la sua attribuzione al valore da 5 zecchini, come indicato da Paolucci a p. 83 del II volume monografico sulla Zecca di Venezia.*



402

402

**OSELLA D'ORO DA 4 ZECCHINI 1596**

Au gr. 13,45 D/ BENED AIA MEA DNO MARIN GRIM D S. Marco seduto in trono porge il vessillo al Doge genuflesso; es. ANNO II R/ SYDERA CORDIS II Leone di S. Marco regge una croce; es. 1596 M V (Matteo Vitturi)

Unico esemplare noto, q.SPL *Only this specimen known, a.EF*

€ 3.500/7.000

*Finora erano note solo oselle di questo tipo in argento. Questo esemplare, mancante in tutte le pubblicazioni sulle monete di Venezia, rappresenta l'unico tipo aureo conosciuto del valore di 4 zecchini.*





403



403

**MEDAGLIA DA 6 LIRE PER L'ALLEANZA COL CANTONE DEI GRIGIONI 1603 OPUS ZUAN GIACOMO VALERIO O ZUAN BATTISTA MAZZA**

Ar gr. 26,84 D/ Leone di S. Marco alato e nimbato con spada circondato da corona di foglie e bacche. Es. data R/ Tre stemmi delle leghe (Grigia, Cadia, Dieci Giurisdizioni) in una ghirlanda di fiori e bacche

82 Paol. 753

Molto rara patina di medagliere, SPL *Very rare cabinet tone, EF*

€ 300/600

\*404

**MOROSINA MOROSINI DOGARESSA (1597) OSELLA O MEDAGLIA**

Ar gr. 14,19 D/ Busto della Dogaressa a s. R/ Scritta su 6 righe

Mont. 1031 Paol. 285

Rarissima q.BB *Very rare a.VF*

€ 400/800

*Emessa per l'elezione della Dogaressa, moglie del Doge Marino Grimani, il 18 maggio 1597 all'età di 52 anni. Rappresenta un'unicum della medagliistica veneziana.*



404



405



\*405

**MARCANTONIO MEMMO (1612-1615) OSELLA AN. II (1613)**

Ar gr. 8,31 D/ S. Marco porge il vessillo al Doge genuflesso; es. data R/ Il Salvatore in piedi

Mont. 1162 Paol. 96

Molto rara q.BB *Very rare a.VF*

€ 80/160



406



406

**ANTONIO PRIULI (1618-1623) OSELLA AN. V (1622)**

Ar gr. 9,51 D/ S. Marco seduto in trono porge il vessillo al Doge genuflesso; es. data Z D (Zuane Dolfin) R/ Cristo risorto benedicente tiene lo stendardo crociato; a d. il Leone di S. Marco tra le stelle. Es. ANNO V

Molto rara patina di medagliere, BB+ *Very rare cabinet tone, VF+*

€ 150/300

407

**GIOVANNI CORNER I (1625-1629) OSELLA AN. IV (1628)**

Ar gr. 9,00 D/ S. Marco porge il vessillo al Doge genuflesso. Esergo G C (Gerolamo Contarini) R/ Il Doge genuflesso in preghiera davanti ad un altare Mont. 1453 Paol. 111  
Rara MB/BB *Rare F/VF*

€ 100/200



407



\*408

**FRANCESCO ERIZZO (1631-1646) ZECCHINO**

Au gr. 3,48 D/ S. Marco porge il vessillo al Doge genuflesso R/ Il Redentore, circondato da stelle, entro aureola ellittica Mont. 1500 Paol. 1  
SPL+ *EF+*

€ 150/300



408



409



409

**OSELLA AN. I (1631)**

Ar gr. 9,35 D/ Leone di S. Marco regge uno scudo con scritte; es. L P (Luca Falier) R/ DEDI SVAVITATEM ODORIS Albero sormontato dalla Beata Vergine con il Bambino e due cherubini  
Molto rara BB *Very rare VF*

€ 200/400



410



\*410

**BERTUCCIO VALERIO (1656-1658) OSELLA AN. II 1657**

Ar gr. 9,00 D/ S. Marco porge il vessillo al Doge genuflesso. Esergo B V (Bernardin Vizzamano) R/ L'aquila che lotta contro un drago Mont. 1780 Paol. 140  
Rarissima MB/BB *Rare F/VF*

€ 80/160

*La raffigurazione del rovescio allude alla guerra di Venezia contro la flotta turca nei Dardanelli con il motto RESISTIT IMPAVIDA (la Serenissima, rappresentata dall'Aquila, resiste impavidamente contro il drago, cioè i Turchi).*

\*411

**GIOVANNI PESARO (1658-1659) OSELLA AN. I (1658)**

Ar gr. 8,81 D/ S. Marco porge il vessillo al Doge genuflesso; es. NC (Nicola Contarini) R/ La Religione e la Costanza in piedi Mont. 1812 Paol. 141  
Molto rara MB *Very rare F*

€ 80/160



411





\*412

**DOMENICO CONTARINI (1659-1675) ZECCHINO**

Au gr. 3,46 D/ S. Marco porge il vessillo al Doge genuflesso R/ Il Redentore, circondato da stelle, entro aureola ellittica Mont. 1820 Paol. 1  
SPL EF

€ 150/300



\*413

**DUCATONE DA 124 SOLDI CON SANTA GIUSTINA**

Ar gr. 28,00 D/ S. Marco porge il vessillo al Doge genuflesso; es. DG R/ Santa di fronte in piedi con palma e libro trafitta da pugnale; dietro mare e galee Mont. 1867 Paol. 13  
Patina iridescente, BB/SPL iridescent tone, VF/EF

€ 100/200



\*414

**DUCATO NUOVO O DUCATELLO**

Ar gr. 22,59 D/ S. Marco porge il vessillo al Doge genuflesso; es. LP R/ Leone di S. Marco; es. tre rose Mont. 1887 Paol. 14  
BB VF

€ 80/160



415

**OSELLA AN. XII (1670)**

Ar gr. 9,28 D/ S. Marco porge il vessillo al Doge genuflesso; es. ZQ (Zuane Querini) R/ La Giustizia seduta tra due leoni Mont. 1937 Paol. 153  
Raro patinato, BB Rare toned, VF

€ 100/200



\*416

**ALVISE CONTARINI (1676-1684) ZECCHINO**

Au gr. 3,49 D/ S. Marco porge il vessillo al Doge genuflesso R/ Il Redentore, circondato da stelle, entro aureola ellittica Mont. 1978 Paol. 1  
SPL+ EF+

€ 150/300



417



\*417

**OSELLA ANN. I (1676)**

Ar gr. 9,39 D/ S. Marco porge il vessillo al Doge genuflesso; es. AZ (Agostino Zolio) R/ Scritta su 6 righe Mont. 2047 (questo es. Illustrato) Paol. 159

SPL EF

€ 150/300

\*418

**MEDAGLIA PER LE VITTORIE IN MOREA 1685  
OPUS GEORG HAUTSCH**

Zecca di Norimberga. Ar gr. 22,59 D/ LEONI ULTORI Leone di S. Marco coronato coi prigionieri turchi R/ Mappa della Morea Voltolina 1044

Molto rara patina di monetaie, SPL/q, SPL Very rare cabinet tone, EF

€ 100/200



418



419



\*419

**TRE MEDAGLIE VENEZIANE EMESSE A  
NORIMBERGA IN METALLI VARI**

- Medaglia URBS VICTRIX per le Vittorie in Morea e le fortezze conquistate contro i Turchi 1686 opus Lazarus Gottlieb Lauffer e Georg Hautsch. Ar

- Medaglia TERROR TURCARUM per la Guerra 1685-1687 contro i Turchi 1687 opus Georg Hautsch. Ar

- Medaglia per il federmaresciallo tedesco Matthias Johann Schulenburg al servizio di Venezia 1716 opus Peter Paul Werner. Ae

BB VF (3)

€ 100/200





420

**FRANCESCO MOROSINI (1688-1694) OSELLA D'ORO DA 4 ZECCHINI AN. IV (1691)**

Au gr. 13,98 D/ S. Marco in trono porge il vessillo al Doge genuflesso; es. ANNO IV I B (Iseppo Baseggio) R/ Busto del Doge in abito da generale tra trofei Mont. 2144 Paol. 339

Estremamente rara SPL+ extremely rare EF+

€ 4.000/8.000

*Osella che commemora il monumento di bronzo posto nella Sala d'Armi del Consiglio dei Dieci per volere del Senato Veneto. Morosini fu l'unico doge ad avere avuto questo onore in vita.*

*Esemplare che coniuga alla rarità una qualità conservativa eccellente.*

\*421

**MEZZO LEONE PER IL LEVANTE**

Au gr. 13,36 D/ S. Marco porge il vessillo al Doge genuflesso; es. FT R/ Leone di S. Marco con croce e palma Mont. 2134 Paol. 20  
Estremamente raro BB+  
*Extremely rare VF+*

€ 400/800



421



\*422

**SILVESTRO VALIER (1694-1700) LEONE PER IL LEVANTE**

Au gr. 26,93 D/ S. Marco porge il vessillo al Doge genuflesso; es. FT R/ Leone di S. Marco con croce e palma Mont. 2199 Paol. 24  
Molto raro BB *very rare VF*

€ 100/200



422



423

**ALVISE II MOCENIGO (1700-1709) OSELLA AN. I (1700)**

Ar gr. 9,53 D/ S. Marco seduto in trono porge il vessillo al Doge genuflesso; es. AN I R/ DOMINI EST ASSUMPTIO NOSTRA La Fortuna, colpita da un fulmine, precipita con una ruota rotta  
Molto rara patina di medagliere, q.SPL *Very rare cabinet tone, a.EF*

€ 200/400



423



424

**OSELLA D'ORO DA 4 ZECCHINI AN. VI (1705)**

Au gr. 13,75 D/ S. Marco in trono porge il vessillo al Doge genuflesso; es. B C 2° (Benedetto Civran) R/ Rosa fiorita con foglie e spine; es. ANN VI Mont. 2284 Paol. 358  
Estremamente rara da montatura, BB+ *from mounting, VF+*

€ 2.000/4.000

*Il rovescio che riporta la scritta ETIAM RIGENTE HYEME VIRESCIT ("Fiorisce anche in pieno inverno") allude al trattato di alleanza con i cantoni svizzeri dei Grigioni, Zurigo e Berna. Moneta coniata sotto la direzione del secondo massaro della zecca Benedetto Civran, come si evince alla sua firma composta dalle iniziali accantonate dal numero 2.*



424







425



425

**OSELLA D'ORO DA 4 ZECCHINI AN. IX (1708)**

Au gr. 13,02 D/ S. Marco in trono porge il vessillo al Doge genuflesso; es. GF (Gerolamo Falier) R/ Rosa fiorita con foglie e spine; es. ANN VIII data Mont. 2287 Paol. 361

Estremamente rara da montatura, BB *from mounting*, VF

€ 2.000/4.000

*La legenda del rovescio SOLVM PROVOCATA FERIT ("Ferisce solo se provocata") allude alla grazia e bellezza della Serenissima che, come la rosa, ha le spine per difendersi e punire chiunque osi toccarla per avvicinarsi. Ricorda la formula in uso nella Pezza della Rosa dei Medici che, nei suoi multipli e sottomultipli, recita: GRATIA OBVIA VLTIO QUAESITA ("La benevolenza è spontanea, la punizione va cercata").*



426



426

**MEDAGLIA DA 1 FILIPPO PER L'ALLEANZA COL CANTONE DEI GRIGIONI 1706**

Ar gr. 27,00 D/ Leone di S. Marco alato e nimbato con spada circondato da corona di foglie e bacche. Es. data R/ Tre stemmi delle leghe (Grigia, Cadia, Dieci Giurisdizioni) in una ghirlanda di fiori e bacche Mont. 84 Paol. 755

Molto rara SPL+ *Very rare* EF+

€ 400/800

\*427

**GIOVANNI II CORNER (1709-1722) ZECCHINO**

Au gr. 3,41 D/ S. Marco porge il vessillo al Doge genuflesso R/ Il Redentore, circondato da stelle, entro aureola ellittica Mont. 2329 Paol. 1

BB VF

€ 100/200



427



428

**ALVISE SEBASTIANO III MOCENICO (1722-1732) MULTIPLO D'ORO DA 10 ZECCHINI**

Au gr. 34,70 D/ ALOYS MOCENICO S M VENETVS S. Marco consegna il vessillo al Doge genuflesso; lungo l'asta DVX R/ SIT T XPE DAT Q TV REGIS III Redentore, circondato da stelle, entro aureola ellittica Mont. 2420 Paol. 6  
Estremamente rara q.SPL/SPL very rare a.EF/EF

€ 5.000/10.000

*Corredata da expertise del conte milanese Ferdinando Barbavara di Gravellona, che cita le stime personali di Ratto e Nascia, datata 25 febbraio 1964.*





429



429

**OSELLA D'ORO DA 4 ZECCHINI AN. IV (1725)**

Au gr. 10,46 D/ S. Marco consegna il vessillo al Doge genuflesso; es. AN IV PAT (Pietro Antonio Trevisan) R/ Venezia che sorge dalle acque; es. anno Mont. 2461 Paol. 6  
Molto rara q.SPL very rare a.EF

€ 3.000/5.000

430

**VENEZIA ALVISE SEBASTIANO III MOCENIGO (1722-1732) OSELLA 1727 DA 3 ZECCHINI**

Au gr. 10,15 D/ SMV ALOYSIVS MOCENIGO D/ S. Marco seduto in trono porge il vessillo al Doge genuflesso; es. ANN VI P...; R/ NON EST INVEN SIMILIS ILLI Bucintoro in navigazione; es. 1727 Paol. - Mont. -  
Unico esemplare noto di questo peso, MB *Only this specimen known of this weight, F*

€ 800/1.600

*Pezzatura non censita nelle pubblicazioni sulla zecca veneziana. Si legge solo l'iniziale del nome del massaro in carica (P di Piero Querini).*



430



\*431

**OSELLA AN. IX (1730)**

Ar gr. 9,61 D/ S. Marco porge il vessillo al Doge genuflesso; es. GZ (Gerolamo Zolio) R/ La Giustizia con spada e bilancia con accanto pianta di rosa e leone Mont. 2481 Paol. 213  
Molto rara vecchia patina, BB *Very rare old tone, VF*

€ 80/160



431



432

**OSELLA AN. X (1731)**

Ar gr. 9,60 D/ S. Marco consegna il vessillo al Doge genuflesso; es. anno X GZ (Gerolamo Zolio) R/ La Beata Vergine col bambino tra nubi e splendori Mont. 2482 Paol. 214

Molto rara, BB+ *very rare*, VF+

€ 100/200



432



433



\*433

**CARLO RUZZINI (1732-1735) DUCATO**

Ar gr. 22,52 D/ / S. Marco porge il vessillo al Doge genuflesso. Sotto sigle del massaro BV R/ Leone con libro a s. Mont. 2518 Paol. 11

BB VF

€ 80/160



434



434

**ALVISE PISANI (1735-1741) OSELLA AN. IV (1738)**

Ar gr. 9,89 D/ Leone di S. Marco; es. data A S (Alessandro Semitecolo) data R/ ALOYSIJ PISANI PRINCIPIS MVNVS ANNO IV tra corone d'alloro

Rara vecchia patina, SPL *Rare old tone*, EF

€ 150/300



435



435

**PIETRO GRIMANI (1741-1752) QUARTO DI DUCATO D'ORO DA 2 ZECCHINI**

Au gr. 6,98 D/ S. Marco porge il vessillo al Doge genuflesso; es. FAF (Francesco Antonio Foscarini) R/ Leone di S. Marco Mont. 2641 Paol. 12

Rarissimo metallo lucente, SPL *Very rare shiny metal*, EF

€ 800/1.600





436

436

**QUARTO DI DUCATO D'ORO DA 2 ZECCHINI**

Au gr. 6,92 D/ S. Marco consegna il vessillo al Doge genuflesso; es. FAF (Francesco Antonio Foscarini) R/ Leone di S. Marco Mont. 2641 (questo esemplare) Paol. 12

Rarissimo Tracce di montatura, MB *very rare traces of mounting, F*

€ 500/1.000



437

437

**ZECCHINO**

Au gr. 3,35 D/ S. Marco porge il vessillo al Doge genuflesso R/ Il Redentore, circondato da stelle, entro aureola ellittica Mont. 2644 Paol. 9

Raro BB+ *Rare VF+*

€ 150/300



438

438

**OSELLA AN. I (1741)**

Ar gr. 9,67 D/ S. Marco seduto in trono porge il vessillo al Doge genuflesso; es. data e sigla F P (Francesco Pasqualigo) R/ Scritta contornata da corona di alloro Mont. 2692 Paol. 224

Rara bella patina, BB+ *Rare nice tone, VF+*

€ 200/400



439

\*439

**OSELLA AN. CI (1750)**

Ar gr. 9,03 D/ S. Marco benedice il Doge genuflesso di fronte ad un altare; es. ZB (Zuane Balbi) R/ Corno dogale con scritta su 5 righe Mont. 2702 Paol. 234

Rara BB+ *Rare VF+*

€ 80/160



440

\*440

**OSELLA AN. CI (1751)**

Ar gr. 9,78 D/ S. Marco e il Doge in preghiera sotto un tabernacolo con l'Annunciazione; es. AB (Alvise Barbaro) R/ Corno dogale con scritta su 5 righe Mont. 2703 Paol. 233

Rara forata altrimenti q.SPL *Rare holed otherwise a.EF*

€ 80/160



441

\*441

**FRANCESCO LOREDAN (1752-1762) OSELLA AN. VII (1758)**

Ar gr. 9,08 D/ Un tabernacolo con la Madonna sorretto da angeli. Sotto S. Marco benedice il Leone, il corno dogale e il Doge R/ Scritta su 5 righe Mont. 2799 Paol. 241

Rara BB *Rare VF*

€ 80/160



442

442

**MARCO FOSCARINI (1762-1763) OSELLA AN. I (1762)**

Ar gr. 9,81 D/ Figura muliebre seduta, appoggiata ad un mappamondo, regge strumenti da disegno R/ Scritta in cartella sormontata da corno dogale Mont. 2855 Paol. 245  
Rara SPL/FDC Rare EF/MS

€ 400/800



443

443

**OSELLA AN. I (1762)**

Ar gr. 9,80 D/ Figura muliebre seduta, appoggiata ad un mappamondo, regge strumenti da disegno R/ Scritta in cartella sormontata da corno dogale Mont. 2855 Paol. 245  
Rara patina iridescente, SPL/FDC Rare iridescent tone, EF/MS

€ 400/800



444

445

446

444

**ALVISE IV MOCENIGO (1763-1778). ZECCHINO Mont. 2896**

Au gr. 3,48 D/ S. Marco porge il vessillo al Doge R/ Redentore in ellisse stellata SPL XF

€ 200/400

\*445

**MEZZO ZECCHINO**

Au gr. 1,73 D/ S. Marco porge il vessillo al Doge genuflesso R/ Il Redentore, circondato da stelle, entro aureola ellittica Mont. 2899 Paol. 14  
Raro q.SPL Rare a.EF

€ 100/200

\*446

**OSELLA AN. V (1774)**

Ar gr. 9,65 D/ Leone di S. Marco R/ Scritta su 5 righe GMB (Giustian Maria Badoer) Mont. 2990 Paol. 257  
Rara q.SPL Rare a.EF

€ 150/300





447

### MONETAZIONE ANONIMA LIRAZZA DA 3 ZECCHINI 1778

Au gr. 10,41 D/ SANCT MARCVS VENET S. Marco nimbato e alato col vangelo R/ IVSTITIA DILIGITE La Giustizia coronata, seduta di fronte, regge una spada e una bilancia. Es. data Mont. 1 Paol. 1

Estremamente rara, q.SPL *Extremely rare, a.EF*

€ 2.500/5.000

*Ex Nac 36, lotto 605*

*Unico esemplare noto di questa moneta rappresentato nel libro di E. Montenegro "I Dogi e le loro monete" a p. 768. La legenda nella sua interezza va così letta: Diligite iustitiam qui iudicatis terram (amate la giustizia, voi che governate la terra). Sono le prime parole del libro della Sapienza che ritroviamo nel Paradiso dantesco, allorché Dante e Beatrice, nel XVIII canto, incontrano le anime di coloro che perseguirono in sommo grado la giustizia, anime che disponendosi nella forma di lettere alfabetiche, scrivono nel cielo la frase: "Diligite iustitiam qui iudicatis terram".*



\* 448

**PAOLO RENIER (1779-1789) MULTIPLO D'ORO DA 10 ZECCHINI**

Au gr. 33,57 D/S. Marco porge il vessillo al Doge genuflesso R/ Il Redentore, circondato da stelle, entro aureola ellittica Mont. 3047 Paol. - Rarissimo forato, MB *very rare holed*, F

€ 1.500/3.000



\*449

### ZECCHINO

Au gr. 3,42 D/ S. Marco porge il vessillo al Doge genuflesso R/ Il Redentore, circondato da stelle, entro aureola ellittica Mont. 3070 Paol. 12  
FDC EF

€ 150/300



449



450

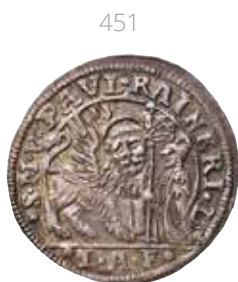


450

### MEZZO DUCATONE CON S. GIUSTINA

Ar gr. 7,05 D/ S. Marco porge il vessillo al Doge genuflesso R/ Santa di fronte in piedi con palma e libro trafitta da pugnale; sullo sfondo mare e galee Mont. 3084 Paol. 23  
Rarissimo BB/SPL *very rare VF/EF*

€ 200/400



451



451



451

### QUARTO DI DUCATONE CON S. GIUSTINA

Ar gr. 13,86 D/ S. Marco porge il vessillo al Doge genuflesso R/ Santa di fronte in piedi con palma e libro trafitta da pugnale; sullo sfondo mare e galee Mont. 3085 Paol. 26  
Rarissimo patina scura, SPL *very rare dark tone, EF*

€ 150/300



452



\*452

### TALLERO PER IL LEVANTE 1781

Ar gr. 27,98 D/ Leone di S. Marco R/ Busto di donna volto a d. Mont. 3104 Paol. 865  
BB VF

€ 80/160



453

**OSELLA AN. I (1779)**

Ar gr. 9,92 D/ L'Abbondanza con cornucopia; ai piedi Leone. Es. B C (Benetto Cappello) R/ PAVLVS REINERIVS PRINCIPIS MVNVS AN I 1779 tra ghirlande Mont. 3245 Paol. 262  
Rara SPL/FDC Rare EF/MS

€ 300/600



\*454

**OSELLA AN. V (1783)**

Ar gr. 9,46 D/ La Pietà seduta; es. FD (Francesco Dandolo) R/ Scritta su 5 righe Mont. 3253 Paol. 266  
Rara BB Rare VF

€ 80/160

\*455

**OSELLA AN. VI (1784)**

Ar gr. 9,75 D/ La Sicurezza armata R/ Scritta su 5 righe; FD (Fantin Dandolo) Mont. 3255 Paol. 267  
Rara BB Rare VF

€ 80/160

\*456

**OSELLA AN. IX (1787)**

Ar gr. 9,18 D/ Leone a d. retrospicente. Esergo G F (Girolamo Foscarini) R/ PULI REINERJ PRINC MUNUS ANNO VIII 1787 Mont. 3261 Paol. 270  
Raro da montatura, MB Rare mounted, F

€ 40/80







457

**LODOVICO MANIN (1789-1797) MULTIPOLO D'ORO DA 8 ZECCHINI**

Au gr. 27,70 D/ S. Marco porge il vessillo al Doge genuflesso R/ Il Redentore, circondato da stelle, entro aureola ellittica Mont. 3304 Paol. - Estremamente raro BB+ *Extremely rare VF+*

€ 4.000/8.000

458



458

**ZECCHINO**

Au gr. 3,49 D/ S. Marco porge il vessillo al Doge genuflesso R/  
Il Redentore, circondato da stelle, entro aureola ellittica Mont.  
3320 Paol. 14  
BB+ VF+

€ 150/300



459



\*459

**QUARTO DI DUCATONE DA 31 SOLDI CON SANTA GIUSTINA**

Ar gr. 6,97 D/ Leone di S. Marco; es. GF R/ Santa di fronte in piedi con palma e libro trafitta da pugnale ; sullo sfondo mare e galee  
Mont. 3344 Paol. 26

Rara patina di monetaie, BB/SPL *Rare cabinet tone, VF/EF*

€ 80/160



460



460

**DUCATO**

Ar gr. 22,63 D/ S. Marco consegna il vessillo al Doge genuflesso R/ Leone di S. Marco Mont. 3350 Paol. 28

Bel metallo lucente, q.SPL *nice shiny metal, a.EF*

€ 100/200



461



\*461

**TALLERO PER IL LEVANTE 1794**

Ar gr. 22,94 D/ Leone alato col libro. Esergo data R/ Busto di  
donna a d. Mont. 3377 Paol. 35

MB F

€ 40/80



462



\*462

**OSELLA AN. I (1789)**

Ar gr. 9,70 D/ La Libertà con corno dogale e libro R/ Scritta su 5  
righe Mont. 3404 Paol. 272

Rara q.SPL *Rare a.EF*

€ 80/160



\*463

**OSELLA AN. I (1789)**

Ar gr. 9,48 D/ La Libertà con corno dogale e libro R/ Scritta su 5 righe Mont. 3404 Paol. 272

Rara patina di monetiere, q.SPL Rare cabinet tone, a.EF

€ 80/160



463



464



\*464

**OSELLA D'ORO DA 4 ZECCHINI AN. VIII (1796)**

Au gr. 13,93 D/ Un uomo depone davanti a Venezia sacchi di monete; es. FB (Francesco Barbaro) R/ Scritta con data su 5 righe in una corona d'alloro Mont. 3402 Paol. 502

Estremamente rara q.SPL Extremely rare a.EF

€ 2.000/4.000

*Esemplare raro e in bella conservazione. La legenda (MATRI AMANTI AMANTES FILII: All'amorosa madre gli amorosi figli) allude alla generosità dei cittadini nei confronti della Serenissima impersonificata nella figura stante del Doge a braccia aperte.*



465



\*465

**OSELLA AN. VIII (1796)**

Ar gr. 9,77 D/ Un uomo depone davanti al Doge sacchi di monete; es. FB (Francesco Barbaro) R/ Scritta su 5 righe con data Mont. 3418 Paol. 279

Molto rara patina di monetiere, SPL Very rare cabinet tone, EF

€ 200/400

466

**OSELLA AN. VIII (1796)**

Ar gr. 9,24 D/ Un uomo depone davanti al Doge sacchi di monete; es. FB (Francesco Barbaro) R/ Scritta su 5 righe con data Mont. 3418 Paol. 279

Molto rara SPL Very rare EF

€ 200/400



466



\*467

MUNICIPALITÀ  
PROVVISORIA  
10 LIRE VENETE  
1797

Ar Gig. 1  
Rara q. SPL Rare a.EF

€ 200/400



467



\*468

10 LIRE  
VENETE 1797

Ar Gig. 1  
Molto rara debolezze  
del conio ma SPL  
Very rare weaknesses  
of minting but EF

€ 200/400



468



\*469

10 LIRE  
VENETE 1797

Ar Gig. 2  
Molto rara BB Very  
rare VF

€ 100/200



469



470



470

FRANCESCO II D'ASBURGO LORENA (1798-1805) ZECCHINO VECCHIO TIPO

Au gr. 3,47 D/ S. Marco porge il vessillo al Doge genuflesso R/ Il Redentore, circondato da stelle, entro aureola ellittica Mont. 4 Paol. 920  
Molto raro SPL Very rare EF

€ 500/1.000





471



\*471

**NAPOLEONE I RE D'ITALIA (1805-1814) 5 LIRE 1811**

Ar Gig. 110

Rara BB *Rare VF*

€ 40/80



472



\*472

**REGNO LOMBARDO-VENETO. FRANCESCO I D'ASBURGO LORENA (1815-1835) SCUDO NUOVO DA 6 LIRE 1825**

Ar Gig. 38

BB *VF*

€ 80/160



473



\*473

**GOVERNO PROVVISORIO (1848-1849) 20 LIRE 1848**

Au gr. 6,46 Gig. 1 Pag. 176

Molto rara SPL+ *EF+*

€ 1.200/2.400

\*474

**5 LIRE 1848 I TIPO**

Ar Gig. 2

Patina di medagliere, SPL+ *cabnet tone, EF+*

€ 80/160



474



475



\*475

**5 LIRE 1848 I TIPO**

Ar Gig. 2

SPL+ *EF+*

€ 80/160

\*476

5 LIRE 1848 II TIPO

Ar Gig. 3  
BB+ VF+

€ 40/80



476



477



\*477

5 LIRE 1848 II TIPO

Ar Gig. 3  
SPL+ EF+

€ 80/160



478



\*478

MEDAGLIA IN ORO DETTA "OSELLA DELLA RICOSTRUZIONE"

Au gr. 18,79 mm. 37 D/ VENEZIA AL SUONO DELL'ANTIQUA SQVILLA ESVLTA Panorama della città sormontato da Leone in volo sul Canal Grande R/ POST FATA RESVRGO Campanile tra due angeli annunciatori; ai lati 14 LVGLIO 1302 - 25 APRILE 1912 Mont. 3454 Rarissima BB Very rare VF

€ 500/1.000

Medaglia coniata sotto il regno d'Italia al tempo di Vittorio Emanuele III per celebrare la ricostruzione del campanile di San Marco, crollato nel 1902, la cui inaugurazione è avvenuta dieci anni dopo. Essendo chiusa la zecca di Venezia dal 1870 della produzione se ne occupò la ditta Johnson di Milano.





479

\*479

**MEDAGLIA IN ARGENTO DETTA "OSELLA DELLA RICOSTRUZIONE"**

Ar gr. 12,59 mm. 35 D/ VENEZIA AL SUONO DELL'ANTIQUA SQVILLA ESULTA Panorama della città sormontato da Leone in volo sul Canal Grande R/ POST FATA RESVRGO Campanile tra due angeli annunciianti; ai lati 14 LVGLIO 1302 - 25 APRILE 1912 Mont. 3456 Patinata, FDC toned, MS

€ 80/160

\*480

**METELINO. GIACOMO GATTILUSO (1376-1396) IMITAZIONE DEL DUCATO**

Au gr. 3,52 D/ S. Marco consegna il vessillo al Doge genuflesso R/ Il Redentore, circondato da stelle, entro aureola ellittica Mont. 47 Molto raro BB *Very rare VF*

€ 100/200



480

\*481

**PALMANOVA. PASQUALE CICOGNA (1585-1595). MEDAGLIA 1593**

Ae gr. 17,52 mm. 44 D/ PASCALIS CICONIADVCE VENETIAR AN DNI 1593 Leone alato con spada verso s. R/ FORI IULI ITALIAE ET CHRIS FIDEI PROPVGNAVCLVM Pianta della fortezza con croce. Dentro PALMA e, in alto, IN HOC SIGNO TVTA Mont. 80 Paol. 751 Rara MB *Rare F*

€ 40/80

*In ricordo della fortezza di Palmanova fatta erigere il 7 ottobre 1593 per difendere i territori della Serenissima dagli attacchi austriaci e turchi.*



481

\*482

**VENTIQUATTRO  
MONETE DI VARI  
METALLI**

Principalmente  
lirazze, gazzette,  
sesini, soldini,  
mezzanini e piccioli.  
Si segnala un Mezzo  
Ducato di Domenico  
Contarini (Raro)  
BB VF (24)

€ 80/160



482

483

**DODICI MONETE DOGALI**

Si segnalano: Mezzo Ducato di Alvise  
Mocenigo; 12 e 8 soldi di Bertuccio  
Valerio; Liretta di Alvise Contarini  
MB/BB F/VF (12)

€ 100/200



483

\*484

**NOVE RARE MONETE DIVISIONALI**

Anonime (1002-1024) Denaro con Cristvs  
Enrico III "Il Nero" (1039-1056) Denaro scodellato  
Enrico IV-V (1056-1125) Denaro scodellato  
Orio Malpiero (1178-1192) Denaro scodellato  
Iacopo Contarini (1275-1280) Mezzo denaro o bianco  
scodellato  
Giovanni Dandolo (1280-1289) Quartarolo  
Andrea Dandolo (1343-1354) Mezzanino e Soldino  
Antonio Venier (1382-1400) Tornesello  
MB/BB F/VF (9)

€ 150/300



484

\*485

**OTTO MONETE DOGALI**

Soldino, Tornese, Liretta, Grosso  
matapan (2), Grossone da 8 soldi,  
Quarto di scudo, Da 6 soldi  
BB VF (8)

€ 80/160



485



486

**SEI MONETE DOGALI**

Domenico Contarini (1659-1675) Liretta per la Dalmazia  
 Andrea Gritti (1523-1539) Lira e Mezza lira o Marcello  
 Leonardo Loredan (1501-1522) 16 e 4 Soldi  
 Iacopo Contarini (1275-1300) Grosso matapan  
 BB VF (6)

€ 100/200



486

487



487

**CINQUE RARE MONETE DIVISIONALI**

Mezzanino anepigrafe con la Beata Vergine (legge 16/09/1497-7/06/1499) Molto raro Doppio bagattino con la targa (1550-65)  
 Estremamente raro  
 Piccolo o denaro scodellato di Andrea Dandolo Rarissimo (forse falso Cigoi)  
 Bezzo piccolo di Giovanni Bembo (1615-18)  
 Bagattino di Niccolò Tron (1471-73)  
 MB/BB F/VF (5)

€ 100/200



488

488

**QUATTRO MONETE DOGALI**

Nicolò Da Ponte (1578-1585) 40 e 10 soldi con S. Giustina  
 Alvise I Mocenigo (1570-1577) 40 soldi  
 Marino Grimani (1595-1606) 5 soldi (forata)  
 MB/BB F/VF (4)

€ 100/200

489



\*489

**DUE MONETE CON SANTA GIUSTINA**

Nicolò Da Ponte (1578-1585) Ottavo di scudo da 20 soldi  
 Pasquale Cicogna (1585-1595) Gazzetta da 2 soldi  
 Vecchia patina, BB+ old tone, VF+ (2)

€ 100/200



490

\*490

**DUE MONETE DOGALI IN ARGENTO**

Francesco Erizzo (1631-1646) Scudo della croce  
 Antonio Priuli (1618-1623) Mezzo scudo della croce  
 MB/BB F/VF (2)

€ 80/160

491



\*491

**GOVERNO PROVVISORIO (1848-1849) SETTE MONETE**

Mi/Cu. 15 Centesimi 1848 (2), 5 Centesimi 1849, 3 Centesimi 1848, 1849 (2), Centesimo 1849  
 BB/SPL VF/EF (7)

€ 40/80

\*492

**QUATTRO MONETE PER IL LEVANTE**

Ludovico Manin (1789-1797) Tallero 1794  
Paolo Renier (1779-1789) Mezzo Tallero 1780  
Paolo Renier (1779-1789) Quarto di Tallero 1781  
Paolo Renier (1779-1789) Ottavo di Tallero 1780  
MB/BB F/VF (4)

€ 90/180



492

493

**VENEZIA E DOMINIO.  
VENTISEI MONETE DI  
VARI METALLI**

Si segnalano: Bagattino per  
Treviso, Quattrino per Brescia  
(1457-1462), Bagattino per  
Brescia di Francesco Foscari,  
Carzia di Gerolamo Priuli per  
Cipro, Denaro per Verona-  
Vicenza  
BB VF (26)

€ 150/300



493

\*494

**PROVINCIA VENETA.  
FRANCESCO II  
D'ASBURGO LORENA  
(1798-1805) QUATTRO  
MONETE**

Mi. 2 Lire 1801, 1 ½ Lira 1802  
A, Lira 1802, ½ Lira 1802  
Alcune Rare, BB/SPL *Some rare*,  
VF/SPL (4)

€ 100/200



494

495

**EMISSIONI  
ANONIME  
DI COLONIE  
VENETE. SEDICI  
RARE MONETE**

Si segnalano: Bisante  
ossidionale per  
l'assedio di Famagosta  
Cipro (Raro); Liretta  
da 20 soldi per la  
Dalmazia e Albania  
del 1687 (Molto rara)  
(2); Soldo per Isole  
e Armata del 1686;  
Soldo per le Isole  
del Lavante (Corfù,  
Cefalonia, Zante)  
(Molto raro); 2 soldini  
e ½ per Candia (Raro)  
MB/BB F/VF (16)

€ 150/300



495



\*496

**QUINDICI RARE MONETE**

Si segnalano: Cattaro, Grossetto (Raro); Scuola Dalmata in Venezia, Medaglia da 15 soldi (Rarissima); Gazzette e soldi per la Dalmazia e Albania, Isole del Levante, Armata e Morea, Candia (Molto rare)  
BB VF (15)

€ 100/200



\*497

**DODICI CONTRAFFAZIONI D'ORO DI ZECCHINI E MULTIPLI VENEZIANI. VARIE EPOCHE.**

Si segnalano due rare emissioni: zecchino di Dorino Gattilusio (1400-1449) per Foglia Vecchia; zecchino di Filippo Maria Visconti, Duca di Milano e Signore di Genova (1421-1436) per Scio. (12)

€ 400/800



498

**NOVE CONTRAFFAZIONI D'ORO DI ZECCHINI E MULTIPLI VENEZIANI. VARIE EPOCHE.**

Si segnala un raro zecchino di Jean Levesque de la Cassiere (1572-1581) 51° Gran Maestro per Malta (9)

€ 500/1.000



\*499

ORIENTE LATINO. OTTO  
CONTRAFFAZIONI DI ZECCHINI E  
GROSSI MATAPAN IN ARGENTO  
(6) E RAME (2)  
MB/BB F/VF (8)

€ 80/160

499



500

SEI CONTRAFFAZIONI DI ZECCHINI E GROSSI  
VENEZIANI IN RAME (5) E ARGENTO (1)  
MB F (6)

€ 50/100

500



501



501

FREGIO DI METALLO SMALTATO IN ORO, DI  
FATTURA SETTECENTESCA, RAFFIGURANTE IL  
CORNO DOGALE DI VENEZIA

€ 200/400



# MEMORIE DI UN CANTANTE. LA COLLEZIONE LUCA CANONICI



502

## SETTANTAQUATTRO MEDAGLIE DI MUSICISTI E CANTANTI DATABILI TRA IL XVIII E I PRIMI DEL XX SECOLO

Metalli vari. Si segnala una medaglia in oro di Giuditta Pasta, inedita.

Personaggi rappresentati: Vittorio Alfieri, Giovanni Ansano, Jean Sebastien Bach, Vincenzo Bellini, Hector Berlioz, Georges Bizet, Arrigo Boito, Domenico Cimarosa, Arcangelo Corelli, Leo Delibes, Gaetano Donizetti, Cristoforo Gluck, George Friedrich Haendel, Carlo Goldoni, Charles Govnod, Joseph Hayda, Enrichetta Lalande, Joseph Haydn, Genny Lind, Giovanni Simone Mayr, Giuseppina Fodor Mainvielle, Adelaide Malanotte, Maria Felicità Malibran Garcia, Carlotta Marchionna, Wolfgang Amadeus Mozart, Guido Monaco, Antonietta de Montenegro, Claudio Monteverdi, Jacques Offenback, Giovanni Pacini, Giovanni Paisiello, Giuditta Pasta, Giovan Battista Pergolese, Nicola Piccini, Gioacchino Rossini, Giuseppe Verdi

Mediante SPL About EF (74)

€ 1.200/2.400

# MONETE ESTERE

503



503

**ALBANIA ZOG I (1925-1939) 20 FRANGA ARI 1927 V**

Au Fried. 6  
FDC MS

€ 200/400

504



504

**ALBANIA ZOG I (1925-1939) 20 FRANGA ARI 1927 R**

Au Fried. 2  
FDC MS

€ 200/400

505



505

**ALBANIA ZOG I (1925-1939) 10 FRANGA ARI 1927 R**

Au Fried. 3  
FDC MS

€ 150/300

506



506

**AUSTRIA 1 FIORINO 1878**

Ar  
FDC MS

€ 10/20

507



507

**CILE FERDINANDO VII (1808-1821). 8 ESCUDOS 1809 Santiago**

Au gr. 26,63 Fried. 29

Difetti di conio altrimenti q,SPL Defect of minting otherwise a.EF

€ 800/1.200



508

**CINA. PATTERN DOLLAR IN RAME AN. III (1914)**

Cu KM Pn 37

Molto rara FDC Very rare MS

€ 1.800/3.000



508



*Ex Bolaffi (n. 27, 2015) aggiudicato a 5.500 euro (diritti esclusi). Vista e piaciuta.*





509

509

**COLOMBIA CARLO IV (1788-1808) 8 ESCUDOS  
1803 SANTA FE NUEVO REINO (BOGOTÀ)**

Au gr. 26,77  
q.SPL a.EF

€ 800/1.200



210

510

**FRANCIA FRANCESCO I (1515-1547) SCUDO  
D'ORO**

Au gr. 3,23 D/ Stemma gigliato coronato R/ Croce gigliata con F  
coronata ai due terzi Fried. 342  
BB+ VF+

€ 250/500

511

**SCUDO D'ORO**

Au gr. 3,37 D/ Stemma gigliato coronato sormontato da sole  
raggiante R/ Croce gigliata coi gigli e F nei quarti  
BB VF

€ 300/500



511



512



512

**FRANCIA COLONIALE. PIASTRA DEL COMMERCIO INDO-CINESE 1893**

Zecca di Parigi. Ar

Eccezionale brillantezza di conio, FDC *exceptional brilliance of minting*, MS

€ 1.400/2.000

*Emissione piuttosto rara che è difficilmente reperibile in questa conservazione. Un esemplare simile fece 2.800 USD da Stack's Bowers Galleries nel 2017. Vista e piaciuta.*



513

513

**GERMANIA PRUSSIA GUGLIELMO II (1888-1914)  
20 MARCHI 1914**

Au gr. 8,00 Fried. 3833  
SPL+ EF+

€ 250/500



514

514

**REPUBBLICA DI WEIMAR (1918-1933) 5 MARCHI  
1925 A**

Ar  
SPL EF

€ 50/100



515

515

**INGHILTERRA GIORGIO III (1760-1820) 2 PENCE  
1797 Birmingham**

Cu  
Rame rosso SPL Red copper EF

€ 80/160



516

516

**1 SOVEREIGN 1817**

Au gr. 8,00 Fried. 371  
Rara Superbo SPL Rare Superb EF

€ 1.000/2.000



517

517

**CROWN 1818**

Ar  
FDC/SPL MS/EF

€ 150/300



518

518

**VICTORIA (1837-1901) CROWN 1845**

Ar  
Segnetti BB+ Little marks VF+

€ 100/200





519



519

**PENNY 1854**Ar  
SPL+ EF+

€ 50/100



520



520

**2 POUNDS "JUBILEE" 1887**Au gr. 15,99  
SPL/FDC EF/MS

€ 500/800



521



521

**EDOARDO VII (1902-1910) 5 POUNDS 1902**Au gr. 39,88 Fried. 398a  
Leggeri segni di contatto, q.SPL *Light contact marks, a.EF*

€ 1.200/1.500



522



522

**GIORGIO V (1910-1936) TRADE DOLLAR 1911**Ar  
Delicata patina SPL *Light tone EF*

€ 100/200



523



523

**CROWN 1935**Ar  
SPL EF

€ 50/100



524

524

**OLANDA PROVINCE UNITE. FRISIA (1581-1795)****DUCATO 1596**  
Au gr. 3,38 Fried. 291  
BB+ VF+

€ 200/400



525

525

**PORTUGALLO JOAO VI (1816-1826) PECA (4 ESCUDOS) 1822**

Au gr. 14,41 Fried. 128

Raro FDC *Rare MS*

€ 500/800



526

526

**RUSSIA CATALINA II (1762-1796) RUBLO 1774 S. Pietroburgo**

Ar KR 67a.2.

Esemplare di elevata qualità e freschezza SPL/FDC *Specimen of high quality and freshness EF/MS*

€ 150/300



527

527

**SUDAFRICA GIORGIO V (1910-1936) 1 SOVEREIGN 1931**

Au

SPL/FDC *EF/MS*

€ 250/350



528

528

**SVIZZERA TIRI FEDERALI 5 FRANCHI 1881 Friburgo**

Ar KR 515

q.FDC *a.MS*

€ 80/150



529

529

**CONFEDERAZIONE ELVETICA 5 FRANCHI 1895**

Ar Divo 7

Molto rara BB *Very rare VF*

€ 100/200



530

530

**UNGHERIA LUIGI I D'ANGIÒ (1342-1382) IMITAZIONE DEL FIORINO D'ORO**

Au gr. 3,49 D/ LODOVICI REX Giglio R/ S IOHANNES B Santo

segno: corona Bern. V, n. 377

BB *VF*

€ 300/600

*Luigi I d'Angiò, figlio di Carlo Roberto nipote di Carlo II re di Napoli, estese i domini angioini non solo in Ungheria, ma anche a sud nella regione della Transilvania e a nord in Polonia, dove venne incoronato re. Da ultimo tolse la Dalmazia al dominio della Serenissima Repubblica di Venezia.*



# LOTTI E VARIE



531

## SIGILLO DEL VESCOVO FRIEDRICH VON FRONAU DI CHIEMSEE (1292-1293)

Ar gr. 30,81 mm. 35,91

D/ SECRETVM FRIDERICI EPI ECCE CHVMENS (Chiemensis) Figura frontale del Vescovo benedicente e con pastorale R/ Liscio con presa forata dissaldata dal sigillo

Unico esemplare noto. Splendida conservazione

*Only this specimen known. Choice Extremely fine*

€ 3.000/4.000

*Friedrich von Fronau fu vescovo di Chiemsee dal 28 marzo 1292 all'8 ottobre 1293 e vescovo di Salisburgo a titolo ausiliario. Il suo episcopato si concluse solamente dopo un anno e mezzo a seguito della morte prematura. Si ritiene che il decesso e il luogo di sepultura, tuttora sconosciuti, siano avvenuti nei pressi di Bolsena, statio strategica della Francigena per i pellegrini transitanti verso l'Urbe.*

*Il Vescovato di Chiemsee fu uno stato ecclesiastico della chiesa Cattolica in Austria. La diocesi comprendeva una decina di parrocchie dipendenti dai monasteri agostiniani presenti nelle isole del lago di Chiemsee, in particolare quello di Herrenchiemsee, dove la chiesa abbaziale fungeva da cattedrale. Venne creata ufficialmente nel 1215 dall'Arcivescovo di Salisburgo Eberhard von Regensberg, dietro concessione di Federico II, prima, e papa Innocenzo III, di seguito.*

*Il Sigillo è di grande qualità conservativa e raffinatezza incisoria nonostante la rottura in antico della pinnetta posteriore (voluta forse come tradizione post mortem?). La figura impressa del Vescovo ricorda quella del busto benedicente di Clemente V (Bertrand de Goth, 1305-1314) che compare nel grosso clementino coevo coniato nella zecca francese di Ponte della Sorgia, soprattutto nella rappresentazione del viso e della tiara di forma triangolare. L'impostazione figurativa del mezzo busto benedicente in abiti sacri e con piviale, molto comune nella monetazione italiana tra il XIII e il XIV secolo, si ritrova infatti nelle emissioni episcopali di Volterra, quelle comunali di Massa di Maremma e nei bolognini di Perugia, per citarne alcune tra le più equiparabili a quella del sigillo di Chiemsee.*



532

**FRANCIA. ENRICO IV DI BORBONE (1553-1610) MEDAGLIA - RELIQUIA UNIFACE IN TECA CON CIOCCHE DI CAPELLI**

Ae mm 49,00 tot. gr. 7,27 D/ HENRI IV Busto corazzato a s. a capo scoperto con folta barba e gorgiera

Estremamente rara. Fusione di grande qualità con doratura coeva e qualche traccia di ossidazione, SPL *Extremely rare high quality cast with coeval gilding and some traces of oxidation, EF*

€ 400/800

*Detto "il Grande" e primo della dinastia Borbone, divenne Re di Francia nel 1589 subentrando a Enrico III, dopo aver compiuto l'abiura della religione calvinista. Pose fine nel 1598 alle guerre di religione emanando l'Editto di Nantes, il quale garantiva la libertà di culto ai protestanti. Pur essendo un sovrano dall'indole gentile, di buon carattere e amato dalla sua gente, Enrico IV fu oggetto di attentati a più riprese. Cadde pugnalato a morte il 14 maggio 1610 da un fanatico cattolico di nome Ravaillac, mentre si recava in carrozza all'arsenale della Bastiglia. Fu sepolto nella basilica parigina di Saint-Denis accanto ai sepolcri di tutti gli altri sovrani francesi. Fra il 1789 e il 1799, negli anni della Rivoluzione Francese, tutte le tombe reali vennero aperte e saccheggiate e i resti dei corpi dei sovrani vennero mutilati e gettati in fosse comuni. La tomba di Enrico IV fu profanata nel 1793 e il cadavere fu decapitato.*

*Questa medaglia-reliquia con le ciocche di capelli (presunte) di Enrico IV, dopo la recente comparsa del teschio sul mercato antiquario nel 2008, è importante perché rappresenta un inedito tassello della storia travagliata del monarca francese e, come il teschio, andrebbe salvaguardata da una nuova dispersione.*





533

NOVANTASETTE MONETE D'ARGENTO RAPPRESENTATE PREVALENTEMENTE DA SCUDI ITALIANI E  
FRANCESI. ALCUNE CON MONTATURA.  
INTERESSANTE DA VISIONARE.

Mediamente BB *On average VF*

€ 250/500



534

SEI MEDAGLIE BAROCHE IN BRONZO DI PERSONAGGI IN PREVALENZA TOSCANI (COSIMO III, FRANCESCO REDI, FERRANTE CAPPONI, CRISTINA DI SVEZIA, VITTORIA DELLA ROVERE OPUS SOLDANI; ANTONIO VALLISNIERI OPUS SELVI)

Mediamente BB *On average VF*

€ 600/1.000





535 - Foto rid. 79%

535

**185 MONETE E MEDAGLIE TOSCANE E PONTIFICIE DEI SECC. XVIII-XIX PREVALENTEMENTE IN ARGENTO.**

Mediamente BB *On average VF*

€ 650/1.300



536

VENTISEI MONETE E MEDAGLIE VOTIVE E A TEMA RELIGIOSO FIORENTINE E PONTIFICIE  
PREVALENTEMENTE IN ARGENTO.

Mediamente BB *On average VF*

€ 400/600



537

TRE DECORAZIONI DELL'ORDINE EQUESTRE DEL  
SANTO SEPOLCRO DI GERUSALEMME. METALLO  
SMALTATO.

SPL EF

€ 150/300



537 - Foto rid. 84%

538

VENTI MEDAGLIE E  
CROCI DI GUERRA.  
VARI METALLI.

Mediamente SPL *On average* EF

€ 200/400



538 - Foto rid. 66%





540

3 KG DI MONETE E MEDAGLIE IN ARGENTO ITALIANE ED ESTERE DI VARI PERIODI STORICI. MOLTO INTERESSANTE DA VISIONARE. BB/FDC

€ 100/200

541

4,5 KG DI MONETE ITALIANE E DI PAESI EUROPEI DELLA SECONDA METÀ DEL XX SECOLO. METALLI VARI. Mediamente SPL *On average EF*

€ 50/100

542

CORPUS NUMMORUM FLORENTINORUM. OPERA DI MARIO BERNOCCHI SULLE MONETE DELLA REPUBBLICA FIORENTINA COMPOSTA DI QUATTRO VOLUMI (I-IV) EDITA DALLA CASSA E DEPOSITI E PRESTITI DI PRATO (1974-1985). MANCANTE DELL'ULTIMO VOLUME V.

Bella ril. in tela con numerose ill. B/n. Cm 21,5x31,5.

Ottimo stato di conservazione. *Very good condition*

€ 300/500



543 - Foto rid. 66%

\*543

REGNO LOMBARDO-VENETO. SEDICI DOCUMENTI CARTACEI DEL SECOLO XIX (AVVISI, NOTIFICAZIONI E TAVOLE DI RAGGUAGLIO) INERENTI LE MONETE CIRCOLANTI NELLO STATO E AZIONI RIGUARDANTI LA BANCA POPOLARE DI VICENZA CON CEDOLE DELLA PRIMA METÀ DEL SEC. XX.

Buono stato conservativo *Good condition*

€ 100/200

# SEDI E DIPARTIMENTI

## FIRENZE

### ARCHEOLOGIA CLASSICA ED EGIZIA

CAPO DIPARTIMENTO  
Paolo Persano  
[paolo.persano@pandolfini.it](mailto:paolo.persano@pandolfini.it)



### ARGENTI ITALIANI ED ESTERI

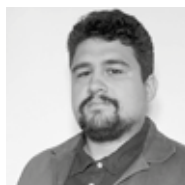
JUNIOR EXPERT  
Chiara Sabbadini Sodi  
[argenti@pandolfini.it](mailto:argenti@pandolfini.it)



### DESIGN E ARTI DECORATIVE DEL '900

CAPO DIPARTIMENTO  
Jacopo Menzani  
[jacopo.menzani@pandolfini.it](mailto:jacopo.menzani@pandolfini.it)

ASSISTENTE  
Anna Paola Bassetti  
[design@pandolfini.it](mailto:design@pandolfini.it)



### DIPINTI E SCULTURE ANTICHE

ESPERTO  
Jacopo Boni  
[jacopo.boni@pandolfini.it](mailto:jacopo.boni@pandolfini.it)



### DIPINTI E SCULTURE DEL SECOLO XIX

CAPO DIPARTIMENTO  
Lucia Montigiani  
[lucia.montigiani@pandolfini.it](mailto:lucia.montigiani@pandolfini.it)

ASSISTENTE  
Raffaella Calamini  
[dipinti800@pandolfini.it](mailto:dipinti800@pandolfini.it)



### LUXURY VINTAGE FASHION

CAPO DIPARTIMENTO  
Cesare Bianchi  
[cesare.bianchi@pandolfini.it](mailto:cesare.bianchi@pandolfini.it)

CONSULENTE  
Benedetta Manetti

ASSISTENTI  
Laura Cuccaro  
Giulia Borgogni  
[vintage@pandolfini.it](mailto:vintage@pandolfini.it)



### GIOIELLI

CAPO DIPARTIMENTO  
Cesare Bianchi  
[cesare.bianchi@pandolfini.it](mailto:cesare.bianchi@pandolfini.it)

ASSISTENTI  
Laura Cuccaro  
Giulia Borgogni  
[gioielli@pandolfini.it](mailto:gioielli@pandolfini.it)



### MOBILI E OGGETTI D'ARTE, PORCELLANE E MAIOLICHE

CAPO DIPARTIMENTO  
Alberto Vianello  
[alberto.vianello@pandolfini.it](mailto:alberto.vianello@pandolfini.it)

ASSISTENTE  
Margherita Pini  
[arredi@pandolfini.it](mailto:arredi@pandolfini.it)



### OROLOGI DA TASCA E DA POLSO

CAPO DIPARTIMENTO  
Cesare Bianchi  
[cesare.bianchi@pandolfini.it](mailto:cesare.bianchi@pandolfini.it)

ASSISTENTI  
Laura Cuccaro  
Giulia Borgogni  
[gioielli@pandolfini.it](mailto:gioielli@pandolfini.it)



### STAMPE E DISEGNI ANTICHI E MODERNI

CAPO DIPARTIMENTO  
Jacopo Boni  
[jacopo.boni@pandolfini.it](mailto:jacopo.boni@pandolfini.it)

JUNIOR EXPERT  
Valentina Frascarolo  
[valentina.frascarolo@pandolfini.it](mailto:valentina.frascarolo@pandolfini.it)

ASSISTENTE  
Lorenzo Pandolfini  
[stampe@pandolfini.it](mailto:stampe@pandolfini.it)



### VINI PREGIATI E DA COLLEZIONE

CAPO DIPARTIMENTO  
Francesco Tanzi  
[francesco.tanzi@pandolfini.it](mailto:francesco.tanzi@pandolfini.it)

ASSISTENTE  
Federico Dettori  
[vini@pandolfini.it](mailto:vini@pandolfini.it)





## MILANO

---

### ARGENTI ITALIANI ED ESTERI

CAPO DIPARTIMENTO  
Roberto Dabbene  
[roberto.dabbene@pandolfini.it](mailto:roberto.dabbene@pandolfini.it)



### INTERNATIONAL FINE ART

CAPO DIPARTIMENTO  
Tomaso Piva  
[tomaso.piva@pandolfini.it](mailto:tomaso.piva@pandolfini.it)

ASSISTENTE  
Margherita Pini  
[arredi@pandolfini.it](mailto:arredi@pandolfini.it)



### ARTE ORIENTALE

CAPO DIPARTIMENTO  
Thomas Zecchini  
[thomas.zecchini@pandolfini.it](mailto:thomas.zecchini@pandolfini.it)

ASSISTENTE  
Anna Paola Bassetti  
[asianart@pandolfini.it](mailto:asianart@pandolfini.it)



### MONETE E MEDAGLIE

CAPO DIPARTIMENTO  
Alessio Montagano  
[alessio.montagano@pandolfini.it](mailto:alessio.montagano@pandolfini.it)

ASSISTENTE  
Raffaella Calamini  
[numismatica@pandolfini.it](mailto:numismatica@pandolfini.it)



### ARTE MODERNA E CONTEMPORANEA

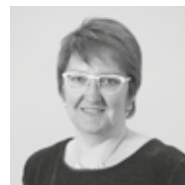
CAPO DIPARTIMENTO  
Susanne Capolongo  
[susanne.capolongo@pandolfini.it](mailto:susanne.capolongo@pandolfini.it)

ASSISTENTE  
Carolina Santi  
[artecontemporanea@pandolfini.it](mailto:artecontemporanea@pandolfini.it)



### PORCELLANE E MAIOLICHE

ESPERTO  
Giulia Anversa  
[milano@pandolfini.it](mailto:milano@pandolfini.it)



### LIBRI, MANOSCRITTI E AUTOGRAFI

CAPO DIPARTIMENTO  
Chiara Nicolini  
[chiara.nicolini@pandolfini.it](mailto:chiara.nicolini@pandolfini.it)



### OROLOGI DA TASCA E DA POLSO

CONSULENTE  
Fabrizio Zanini  
[fabrizio.zanini@pandolfini.it](mailto:fabrizio.zanini@pandolfini.it)



## ROMA

---

### DIPINTI E SCULTURE ANTICHE

CAPO DIPARTIMENTO  
Ludovica Trezzani  
[ludovica.trezzani@pandolfini.it](mailto:ludovica.trezzani@pandolfini.it)

ASSISTENTI  
Valentina Frascarolo  
Lorenzo Pandolfini  
[dipintiantichi@pandolfini.it](mailto:dipintiantichi@pandolfini.it)



### GIOIELLI E OROLOGI DA TASCA E DA POLSO

ESPERTO  
Andrea de Miglio  
[andrea.demiglio@pandolfini.it](mailto:andrea.demiglio@pandolfini.it)



## INDICE

Sedi e referenti **5**

Informazioni asta **7**

Condition report **7**

Pandolfini LIVE **9**

MONETE E MEDAGLIE DI ZECHE ITALIANE, CASA SAVOIA  
E UNA IMPORTANTE RACCOLTA DI OSELLE DI MURANO E VENEZIA - LOTTI 1-213 **13**

MONETE E MEDAGLIE DI ZECHE ITALIANE, CASA SAVOIA  
E UNA IMPORTANTE RACCOLTA DI OSELLE DI MURANO E VENEZIA - LOTTI 214-543 **55**

Sedi e dipartimenti **146-147**

Condizioni generali di vendita **149**

*Conditions of sale* **155**

Come partecipare all'asta **151**

*Auctions* **157**

Corrispettivo d'asta e IVA **152**

*Buyer's premium and V.A.T.* **158**

Acquistare da Pandolfini **152**

*Buying at Pandolfini* **158**

Diritto di seguito **153**

*Resale right* **159**

Vendere da Pandolfini **153**

*Selling through Pandolfini* **159**

Modulo offerte **154**

*Absentee and telephone bids* **154**

Modulo abbonamenti **160**

*Catalogue subscriptions* **160**

Dove siamo **161**

*We are here* **161**

Foto di copertina lotto 292

Seconda di copertina lotto 420

Pagina 2 lotto 335

Pagina 6 lotto 420

Pagina 8 lotto 373

Terza di copertina lotto 181

*Siamo a disposizione per crediti fotografici e letterari agli eventuali aventi diritto che non è stato possibile identificare e contattare*



## CONDIZIONI DI VENDITA

**1.** Pandolfini CASA D'ASTE s.r.l. è incaricata a vendere gli oggetti affidati dai mandanti come da atti registrati all'Ufficio I.V.A. di Firenze. In caso di mandato con rappresentanza gli effetti della vendita si perfezionano direttamente sul Venditore e sul Compratore, anche ai fini della eventuale applicabilità del Codice del Consumo, senza assunzione di altra responsabilità da parte di Pandolfini CASA D'ASTE s.r.l. oltre a quelle derivanti dal mandato ricevuto, agendo la Pandolfini CASA D'ASTE s.r.l. quale semplice intermediario.

**2.** Le vendite si effettuano al maggior offerente. Non sono accettati trasferimenti a terzi dei lotti già aggiudicati. Pandolfini CASA D'ASTE s.r.l. riterrà unicamente responsabile del pagamento l'aggiudicatario. Pertanto la partecipazione all'asta in nome e per conto di terzi dovrà essere preventivamente comunicata e la Pandolfini CASA D'ASTE s.r.l. si riserva il diritto di non far partecipare all'asta il rappresentante, qualora ritenga non sufficientemente dimostrato il potere di rappresentanza.

**3.** Le valutazioni in catalogo sono puramente indicative ed espresse in Euro. Le descrizioni riportate rappresentano un'opinione e sono puramente indicative e non implicano pertanto alcuna responsabilità da parte di Pandolfini CASA D'ASTE s.r.l. . Eventuali contestazioni dovranno essere inoltrate in forma scritta entro 10 giorni e se ritenute valide comporteranno unicamente il rimborso della cifra pagata senza alcun'altra pretesa.

**4.** Pandolfini CASA D'ASTE s.r.l. non rilascia alcuna garanzia in ordine all'attribuzione, all'autenticità o alla provenienza dei beni posti in vendita dei quali l'unico responsabile rimane esclusivamente il mandante. Il mandante assume ogni garanzia e responsabilità in ordine al bene, con riferimento esemplificativo ma non esaustivo a proprietà, provenienza, conservazione e commerciabilità del bene oggetto del presente mandato.

**5.** L'asta sarà preceduta da un'esposizione, durante la quale il Direttore della vendita sarà a disposizione per ogni chiarimento; l'esposizione ha lo scopo di far esaminare lo stato di conservazione e la qualità degli oggetti, nonché chiarire eventuali errori ed inesattezze riportate in catalogo. Gli interessati si impegnano ad esaminare di persona il bene, eventualmente anche con l'ausilio di un esperto di fiducia. Tutti gli oggetti vengono venduti "come visti", nello stato e nelle condizioni di conservazione in cui si trovano.

**6.** Pandolfini CASA D'ASTE s.r.l. può accettare commissioni d'acquisto (offerte scritte e telefoniche) dei lotti in vendita su preciso mandato per quanti non potranno essere presenti alla vendita. I lotti saranno sempre acquistati al prezzo più conveniente consentito da altre offerte sugli stessi lotti, e dalle riserve registrate. Pandolfini CASA D'ASTE s.r.l. non si ritiene responsabile, pur adoperandosi con massimo scrupolo per eventuali errori in cui dovesse incorrere nell'esecuzione di offerte (scritte o telefoniche). Nel compilare l'apposito modulo, l'offerente è pregato di controllare accuratamente i numeri dei lotti, le descrizioni e le cifre indicate. Non saranno accettati mandati di acquisto con offerte illimitate. La richiesta di partecipazione telefonica sarà accettata solo se formulata per iscritto prima della vendita. Nel caso di due offerte scritte identiche per lo stesso lotto, prevarrà quella ricevuta per prima.

**7.** Durante l'asta il Banditore ha la facoltà di riunire o separare i lotti ed adottare comunque qualsiasi provvedimento ritenuto utile al fine della miglior gestione dell'asta, ivi compresa la possibilità di ritirare un lotto dall'asta.

**8.** I lotti sono aggiudicati dal Direttore della vendita; in caso di contestazioni, il lotto disputato viene rimesso all'incanto nella seduta stessa sulla base dell'ultima offerta raccolta. L'offerta effettuata in sala prevale sempre sulle commissioni d'acquisto di cui al n. 6.

**9.** Il pagamento totale del prezzo di aggiudicazione e dei diritti d'asta potrà essere immediatamente preteso da Pandolfini CASA D'ASTE S.r.l.; in ogni caso lo stesso dovrà essere effettuato entro e non oltre le ore 12.00 del giorno successivo alla vendita.

**10.** I lotti acquistati e pagati devono essere immediatamente ritirati, in ogni caso non oltre 10 (dieci) giorni dalla data dell'effettivo pagamento a favore di Pandolfini CASA D'ASTE s.r.l. In caso contrario spetteranno tutti i diritti di custodia a Pandolfini CASA D'ASTE s.r.l. che sarà esonerata da qualsiasi responsabilità in relazione alla custodia e all'eventuale deterioramento degli oggetti. Il costo settimanale di magazzino ammonterà a euro 26,00.

Il ritiro dei beni acquistati avverrà direttamente presso la sede indicata della Pandolfini CASA D'ASTE s.r.l. a cura e spese dell'acquirente il quale potrà procedere personalmente ovvero tramite persona incaricata. L'acquirente potrà richiedere di utilizzare un corriere o spedizioniere per la consegna, quale servizio autonomo e distinto. In tal caso, nessuna responsabilità potrà essere imputata alla Pandolfini CASA D'ASTE s.r.l. per eventuali danni che il bene dovesse subire durante il trasporto; in particolare, l'acquirente, direttamente o tramite incaricato, procederà alla verifica dell'adeguatezza dell'imballaggio, anche sulla base delle caratteristiche del bene acquistato, manlevando espressamente la Pandolfini CASA D'ASTE s.r.l. da qualsiasi responsabilità in merito.

In caso di mancato pagamento entro il termine di dieci giorni dall'asta, Pandolfini CASA D'ASTE s.r.l. potrà dichiarare risolta la vendita, annullando l'aggiudicazione, ovvero agire in via giudiziaria per il recupero della somma dovuta. In ipotesi di risoluzione della vendita, l'acquirente sarà tenuto al pagamento a favore di Pandolfini CASA D'ASTE s.r.l. di una penale pari alle provvigioni perse, dovute sia da parte del mandante che dell'acquirente. La consegna del bene potrà avvenire esclusivamente solo dopo il saldo integrale del prezzo di aggiudicazione.

**11.** Per i lotti contraddistinti con il simbolo ( $\beta$ ), il venditore ricopre la qualifica di professionista. Nel caso in cui l'acquirente sia un consumatore ai sensi dell'art. 3 del Codice del Consumo le vendite concluse mediante offerte scritte senza partecipazione diretta in sala, telefoniche o offerte online costituiscono contratti a distanza ai sensi e per gli effetti degli artt. 45 e ss. del Codice del Consumo.

Salvo quanto previsto al comma che segue, ai sensi dell'art. 59, comma 1, lett. m) del Codice del Consumo, l'acquirente non potrà usufruire del diritto di recesso in quanto il contratto è da intendersi concluso in occasione di un'asta pubblica secondo la definizione di cui all'art. 45, comma 1, lett. o) del suddetto Codice del Consumo.

Per i lotti contraddistinti con il simbolo ( $\beta$ ), in ipotesi di aste che si svolgono esclusivamente online senza possibilità di partecipazione all'asta di persona contraddistinte con la dicitura "asta a tempo", è riconosciuto all'acquirente il diritto di recesso ai sensi e per gli effetti di cui all'art. 59 del Codice del Consumo. L'acquirente potrà recedere dal contratto entro quattordici giorni dal momento in cui è entrato in possesso del bene acquistato, senza dover fornire alcuna motivazione, inviandone comunicazione per raccomandata AR ovvero tramite PEC alla Pandolfini

CASA D'ASTE s.r.l. all'indirizzo [pandoaste@pec.pandolfini.it](mailto:pandoaste@pec.pandolfini.it). A tal fine potrà essere inviata una qualsiasi dichiarazione esplicita della decisione di recedere dal contratto ovvero potrà essere utilizzata la comunicazione tipo scaricabile al seguente link: [www.pandolfini.it/it/content/modulo-di-recesso.asp](http://www.pandolfini.it/it/content/modulo-di-recesso.asp)

Il termine sopra previsto si intende rispettato se la comunicazione relativa all'esercizio del diritto di recesso è inviata dal consumatore prima della scadenza del periodo di recesso. Pandolfini CASA D'ASTE s.r.l., a sua volta, provvederà a comunicare l'avvenuto recesso al venditore. Il costo per la riconsegna del bene sarà a carico dell'acquirente che provvederà quindi alla restituzione a sua cura e spese nel termine di quattordici giorni dal ricevimento da parte della Pandolfini CASA D'ASTE s.r.l. della comunicazione del recesso. Il termine è rispettato se l'acquirente rispedisce i beni prima della scadenza del periodo di quattordici giorni.

La Pandolfini CASA D'ASTE s.r.l. rimborserà il pagamento ricevuto dal consumatore per l'acquisto del bene, entro quattordici giorni dal giorno in cui è informata della decisione del consumatore di recedere dal contratto. La Pandolfini CASA D'ASTE s.r.l. potrà però trattenere il rimborso finché non abbia ricevuto la restituzione dei beni oggetto di recesso. Il rimborso verrà effettuato utilizzando lo stesso mezzo di pagamento usato dal consumatore per la transazione iniziale, salvo che il consumatore abbia espressamente convenuto altrimenti e a condizione che questi non debba sostenere alcun costo quale conseguenza del rimborso.

Ai fini dell'esercizio del diritto di recesso, l'acquirente si intende comunque entrato nel possesso del bene acquistato nel momento in cui siano trascorsi dieci giorni dall'avvenuto pagamento da parte dell'acquirente e lo stesso non abbia provveduto al ritiro del bene.

**12.** Gli acquirenti sono tenuti all'osservanza di tutte le disposizioni legislative e regolamenti in vigore relativamente agli oggetti sottoposti a notifica, con particolare riferimento al D.Lgs. n. 42/2004. La vendita di oggetti sottoposti alla normativa sopra indicata sarà quindi sospensivamente condizionata al mancato esercizio del diritto di prelazione da parte del Ministero competente nel termine di sessanta giorni dalla data di ricezione della denuncia così come previsto dall'art. 61 del suddetto D.Lgs. n. 42/2004. Durante il termine utile ai fini dell'esercizio del diritto di prelazione, il bene non potrà comunque essere consegnato all'acquirente ai sensi dell'art. 61, comma 4, del D.Lgs. n. 42/2004. L'aggiudicatario non potrà, in caso di esercizio del diritto di prelazione da parte dello Stato, pretendere da Pandolfini CASA D'ASTE s.r.l. o dal Venditore alcun rimborso od indennizzo.

**13.** Il Decreto Legislativo n. 42 del 22 gennaio 2004 disciplina l'esportazione dei Beni Culturali al di fuori del territorio della Repubblica Italiana, mentre l'esportazione al di fuori della Comunità Europea è altresì assoggettata alla disciplina prevista dal Regolamento CEE n. 116/2009 del 18 dicembre 2008. L'esportazione di oggetti è regolata dalla suddetta normativa e dalle leggi doganali e tributarie in vigore. Pandolfini CASA D'ASTE s.r.l. non risponde del rilascio dei relativi permessi previsti né può garantirne il rilascio. Pandolfini CASA D'ASTE s.r.l. declina quindi ogni responsabilità nei confronti degli acquirenti in ordine ad eventuali restrizioni all'esportazione dei lotti aggiudicati. La mancata concessione delle suddette autorizzazioni non possono giustificare l'annullamento dell'acquisto né il mancato pagamento. Si ricorda che i reperti archeologici di provenienza italiana non possono essere esportati.

**14.** Ai sensi e per gli effetti dell'art. 22 D. Lgs n. 231/2007 (Decreto Antiriciclaggio), i clienti si impegnano a fornire tutte le informazioni necessarie ed aggiornate per consentire a Pandolfini CASA D'ASTE s.r.l. di adempiere agli obblighi di adeguata verifica della clientela.

Resta inteso che il perfezionamento dell'operazione è subordinato al rilascio da parte del Cliente delle informazioni richieste da Pandolfini CASA D'ASTE s.r.l. per l'adempimento dei suddetti obblighi. Ai sensi dell'art. 42 D. Lgs n. 231/07, Pandolfini CASA D'ASTE s.r.l. si riserva la facoltà di astenersi e non concludere l'operazione nel caso di impossibilità oggettiva di effettuare l'adeguata verifica della clientela.

**15.** Il presente regolamento viene accettato automaticamente da quanti concorrono alla vendita all'asta. Per tutte le contestazioni è stabilita la competenza del Foro di Firenze.

**16.** I lotti contrassegnati con ★ sono stati affidati da soggetti I.V.A. e pertanto assoggettati ad I.V.A. come segue: 22% sul prezzo di aggiudicazione e 22% sul corrispettivo netto d'asta.

**17.** I lotti contrassegnati con (λ) s'intendono corredati da attestato di libera di circolazione, mentre i lotti contrassegnati con (δ), da attestato di avvenuta spedizione o importazione.

**18.** I lotti contrassegnati con ● sono assoggettati al diritto di seguito. Il decreto legislativo n. 118 del 13 febbraio 2006 ha introdotto il diritto degli autori di opere e di manoscritti, e dei loro eredi, ad un compenso sul prezzo di goni vendita, successivamente alla prima, dell'opera originale, il c.d. "diritto di seguito". Detto compenso è dovuto nel caso il prezzo di vendita non sia inferiore ad €. 3.000 ed è così determinato:

- a) 4% per la parte del prezzo di vendita compresa tra €. 3.000 ed €. 50.000
- b) 3% per la parte del prezzo di vendita compresa tra €. 50.000,01 ed €. 200.000
- c) 1% per la parte del prezzo di vendita compresa tra €. 200.000,01 ed €. 350.000
- d) 0,5% per la parte del prezzo di vendita compresa tra €. 350.000,01 ed €. 500.000
- e) 0,25% per la parte del prezzo di vendita superiore ad €. 500.000

Pandolfini CASA D'ASTE s.r.l. è tenuta a versare il "diritto di seguito" per conto dei venditori alla Società Italiana degli Autori ed Editori (SIAE).

Nel caso il lotto sia soggetto al c.d. "diritto di seguito" ai sensi dell'art. 144 della legge 633/41, l'aggiudicatario si impegna a corrispondere, oltre all'aggiudicazione, alle commissioni d'asta e alle altre spese eventualmente gravanti, anche l'importo che spetterebbe al Venditore pagare ai sensi dell'art. 152 l. 633/41, che Pandolfini CASA D'ASTE s.r.l. si impegna a versare al soggetto incaricato della riscossione.

**19.** I lotti contrassegnati con ■ sono offerti senza riserva.

**20.** L'informativa sul trattamento dei dati personali è consultabile sul sito internet della Pandolfini CASA D'ASTE s.r.l. al seguente indirizzo [www.pandolfini.it/it/content/privacy.asp](http://www.pandolfini.it/it/content/privacy.asp).



## COME PARTECIPARE ALL'ASTA

---

Le aste sono aperte al pubblico e senza alcun obbligo di acquisto. I lotti sono solitamente venduti in ordine numerico progressivo come riportati in catalogo. Il ritmo di vendita è indicativamente di 90 - 100 lotti l'ora ma può variare a seconda della natura degli oggetti.

### Offerte scritte e telefoniche

---

Nel caso non sia possibile presenziare all'asta, Pandolfini CASA D'ASTE potrà concorrere per Vostro conto all'acquisto dei lotti.

Per accedere a questo servizio, del tutto gratuito, dovrete inoltrare l'apposito modulo che troverete in fondo al catalogo o presso i ns. uffici con allegato la fotocopia di un documento d'identità. I lotti saranno eventualmente acquistati al minor prezzo reso possibile dalle altre offerte in sala.

In caso di offerte scritte dello stesso importo sullo stesso lotto, avrà precedenza quella ricevuta per prima.

Pandolfini CASA D'ASTE S.r.l. offre inoltre ai propri clienti la possibilità di essere contattati telefonicamente durante l'asta per concorrere all'acquisto dei lotti proposti.

Sarà sufficiente inoltrare richiesta scritta che dovrà pervenire 12 ore prima della vendita. Detto servizio sarà garantito nei limiti della disposizione delle linee al momento ed in ordine di ricevimento delle richieste.

Per quanto detto si consiglia di segnalare comunque un'offerta che ci consentirà di agire per Vostro conto esclusivamente nel caso in cui fosse impossibile contattarvi.

### Rilanci

---

Il prezzo di partenza è solitamente inferiore alla stima indicata in catalogo ed i rilanci sono indicativamente pari al 10% dell'ultima battuta.

In ogni caso il Banditore potrà variare i rilanci nel corso dell'asta.

### Ritiro lotti

---

I lotti pagati nei tempi e modi sopra riportati dovranno, salvo accordi contrari, essere immediatamente ritirati.

Su precise indicazioni scritte da parte dell'acquirente Pandolfini CASA D'ASTE S.r.l. potrà, a spese e rischio dello stesso, curare i servizi d'imballaggio e trasporto.

*Per altre informazioni si rimanda alle Condizioni Generali di Vendita.*

### Pagamenti

---

Il pagamento dei lotti dovrà essere effettuato, in €, entro il giorno successivo alla vendita, con una delle seguenti forme:

- contanti nei limiti di legge previsti al momento del pagamento

- assegno circolare non trasferibile o assegno bancario previo accordo con la Direzione amministrativa.  
intestato a:

Pandolfini CASA D'ASTE S.r.l.

- bonifico bancario presso:

MONTE DEI PASCHI DI SIENA

Via dei Pecori 8 - FIRENZE

IBAN IT 21T 01030 02800 000063650896

intestato a Pandolfini Casa d'Aste

Swift BIC PASCITMMFIR

**Pandolfini CASA D'ASTE S.r.l. agisce per conto dei venditori in virtù di un mandato con rappresentanza e pertanto non si sostituisce ai terzi nei rapporti contabili.**

**I lotti venduti da Soggetti I.V.A. saranno fatturati da quest'ultimi agli acquirenti.**

**La ns. fattura, pur riportando per quietanza gli importi relativi ad aggiudicazione ed I.V.A., è costituita unicamente dalla parte appositamente evidenziata.**

## ACQUISTARE DA PANDOLFINI

---

Le stime in catalogo sono espresse in Euro (€).

Dette valutazioni, puramente indicative, si basano sui prezzo medio di mercato di opere comparabili, nonché sullo stato di conservazione e sulle qualità dell'oggetto stesso.

I cataloghi Pandolfini includono riferimenti alle condizioni delle opere solo nelle descrizioni di opere multiple (quali stampe, libri, vini e monete).

Si prega di contattare l'esperto del dipartimento per richiedere un condition report di un lotto particolare. I lotti venduti nelle nostre aste saranno raramente, per natura, in un perfetto stato di conservazione, ma potrebbero presentare, a causa della loro natura e della loro antichità, segni di usura, danni, altre imperfezioni, restauri o riparazioni. Qualsiasi riferimento alle condizioni dell'opera nella scheda di catalogo non equivale a una completa descrizione dello stato di conservazione. I condition report sono solitamente disponibili su richiesta e completano la scheda di catalogo. Nella descrizione dei lotti, il nostro personale valuta lo stato di conservazione in conformità alla stima dell'oggetto e alla natura dell'asta in cui è inserito. Qualsiasi affermazione sulla natura fisica del lotto e sulle sue condizioni nel catalogo, nel condition report o altrove è fatta con onestà e attenzione. Tuttavia il personale di Pandolfini non ha la formazione professionale del restauratore e ne consegue che ciascuna affermazione non potrà essere esaustiva. Consigliamo sempre la visione diretta dell'opera e, nel caso di lotti di particolare valore, di avvalersi del parere di un restauratore o di un consulente di fiducia prima di effettuare un'offerta.

Ogni asserzione relativa all'autore, attribuzione dell'opera, data, origine, provenienza e condizioni costituisce un'opinione e non un dato di fatto.

Si precisano di seguito per le attribuzioni:

1. ANDREA DEL SARTO: a nostro parere opera dell'artista.
2. ATTRIBUITO AD ANDREA DEL SARTO: è nostra opinione che l'opera sia stata eseguita dall'artista, ma con un certo grado d'incertezza.
3. BOTTEGA DI ANDREA DEL SARTO: opera eseguita da mano sconosciuta ma nell'ambito della bottega dell'artista, realizzata o meno sotto la direzione dello stesso.
4. CERCHIA DI ANDREA DEL SARTO: a ns. parere opera eseguita da soggetto non identificato, con connotati associabili al suddetto artista. E' possibile che si tratti di un allievo.
5. STILE DI ...; SEGUACE DI ...; opera di un pittore che lavora seguendo lo stile dell'artista; può trattarsi di un allievo come di altro artista contemporaneo o quasi.
6. MANIERA DI ANDREA DEL SARTO: opera eseguita nello stile dell'artista ma in epoca successiva.
7. DA ANDREA DEL SARTO: copia di un dipinto conosciuto dell'artista.
8. IN STILE ...: opera eseguita nello stile indicato ma di epoca successiva.
9. I termini firmato e/o datato e/o siglato, significano che quanto riportato è di mano dell'artista.
10. Il termine recante firma e/o data significa che, a ns. parere, quanto sopra sembra aggiunto successivamente o da altra mano.
11. Le dimensioni dei dipinti indicano prima l'altezza e poi la base e sono espresse in cm. Le dimensioni delle opere su carta sono invece espresse in mm.
12. I lotti contrassegnati con (λ) s'intendono corredati da attestato di libera di circolazione o attestato di temporanea importazione artistica in Italia.
13. Il peso degli oggetti in argento è calcolato al netto delle parti in metallo, vetro e cristallo. Per gli argenti con basi appesantite il peso non è riportato.
14. I lotti contrassegnati con ● sono assoggettati al diritto di seguito.

## CORRISPETTIVO D'ASTA E I.V.A.

---

Al prezzo di aggiudicazione dovrà essere aggiunto un importo dei diritti d'asta pari al:

- 25% fino a 250.000 euro
- 22% sulla parte eccedente.

Tali percentuali sono comprensive dell'iva in base alla normativa vigente.

### Lotti contrassegnati con \* in catalogo

Le aggiudicazioni dei lotti contrassegnati con \* ed assoggettati ad iva con regime ordinario, avranno invece le seguenti maggiorazioni:

- iva del 22% sul prezzo di aggiudicazione
- diritti d'asta del 25% fino a 250.000 euro e del 22% sulla parte eccedente

Le vendite effettuate in virtù di mandati senza rappresentanza stipulati con soggetti IVA per beni per i quali non sia stata detratta l'imposta all'atto di acquisto sono soggette al regime del Margine ai sensi dell'art. 40 bis D.L. 41/95.



## ACQUISTARE DA PANDOLFINI

### Modalità di pagamento

Il pagamento potrà avvenire nelle seguenti modalità:

- a) contanti nei limiti di legge previsti al momento del pagamento;
- b) assegno circolare soggetto a preventiva verifica con l'istituto di emissione;
- c) assegno bancario di conto corrente previo accordo con la direzione amministrativa della Pandolfini CASA D'ASTE S.r.l.;
- d) bonifico bancario intestato a Pandolfini Casa d'Aste

MONTE DEI PASCHI DI SIENA

Filiale FIRENZE - Via dei Pecori, 8

IBAN: IT 21T 01030 02800 000063650896

BIC: PASCITMMFIR

### Diritto di seguito

Il decreto Legislativo n. 118 del 13 febbraio 2006 ha introdotto il diritto degli autori di opere e di manoscritti, e dei loro eredi, ad un compenso sul prezzo di ogni vendita, successiva alla prima, dell'opera originale, il c.d. "diritto di seguito".

Detto compenso è dovuto nel caso il prezzo di vendita non sia inferiore ad € 3.000 ed è così determinato

- a) 4% fino a € 50.000;
- b) 3% per la parte del prezzo di vendita compresa tra € 50.000,01 ed € 200.000;
- c) 1% per la parte del prezzo di vendita compresa tra € 200.000,01 ed € 350.000;
- d) 0,5% per la parte del prezzo di vendita compresa tra € 350.000,01 ed € 500.000;
- e) 0,25% per la parte del prezzo di vendita superiore ad € 500.000.

Pandolfini Casa d'Aste è tenuta a versare il "diritto di seguito" per conto dei venditori alla Società italiana degli autori ed editori (SIAE).

Nel caso il lotto sia soggetto al c.d. "diritto di seguito" ai sensi dell'art. 144 della legge 633/41, l'aggiudicatario s'impegna a corrispondere, oltre all'aggiudicazione, alle commissioni d'asta ed alle altre spese eventualmente gravanti, anche l'importo che spetterebbe al Venditore pagare ai sensi dell'art. 152 L. 633/41, che Pandolfini s'impegna a versare al soggetto incaricato delle riscossione.

## VENDERE DA PANDOLFINI

### Valutazioni

Presso gli uffici di Pandolfini CASA D'ASTE S.r.l. è possibile, su appuntamento, ottenere una valutazione gratuita dei Vostri oggetti.

In alternativa, potrete inviare una fotografia corredata di tutte le informazioni utili alla valutazione, in base alla quale i ns. esperti potranno fornire un valore di stima indicativo.

### Mandato per la vendita

Qualora decidiate di affidare gli oggetti per la vendita, il personale Pandolfini Vi assisterà in tutte le procedure. Alla consegna degli oggetti Vi verrà rilasciato un documento (mandato a vendere) contenente la lista degli oggetti, i prezzi di riserva, la commissione e gli eventuali costi per assicurazione, foto e trasporto. Dovranno essere forniti un documento d'identità ed il codice fiscale per l'annotazione sui registri di P.S. conservati presso gli uffici Pandolfini.

Il mandato a vendere può essere con o senza rappresentanza. Il mandante rimane, eventualmente anche solo in via di manleva nei confronti della Pandolfini, il soggetto responsabile per eventuali pretese che l'acquirente dovesse avanzare in ordine al bene acquistato.

### Riserva

Il prezzo di riserva è l'importo minimo (al lordo delle commissioni) al quale l'oggetto affidato può essere venduto. Detto importo è strettamente riservato e sarà tutelato dal Banditore in sede d'asta. Qualora detto prezzo non venga raggiunto, il lotto risulterà invenduto.

### Liquidazione del ricavato

Trascorsi circa 35 giorni dalla data dell'asta, e comunque una volta ultimate le operazioni d'incasso, provvederemo alla liquidazione, dietro emissione di una fattura contenente in dettaglio le commissioni e le altre spese addebitate.

### Commissioni

Sui lotti venduti Pandolfini CASA D'ASTE S.r.l. applicherà una commissione del 13% (oltre ad I.V.A.) mediante detrazione dal ricavato.

## ASTA MONETE E MEDAGLIE DI ZECCH ITALIANE, CASA SAVOIA E UNA IMPORTANTE RACCOLTA DI OSELLE DI MURANO E VENEZIA

### DATA

25 GIUGNO 2021

Preso visione degli oggetti posti in asta, non potendo essere presente alla vendita, incarico con la presente la direzione di Pandolfini Casa d'Aste:

*Having viewed the objects submitted for auction, since I am unable to be present at the sale, I hereby designate the management of Pandolfini Casa d'Aste:*

### OFFERTA SCRITTA ABSENTEE BID

di acquistare per mio conto e nome i lotti qui descritti fino alla concorrenza della somma di seguito precisata oltre i diritti, le spese di vendita e altri eventuali costi.

Dichiaro di aver letto e di accettare i termini e le condizioni di vendita riportate in catalogo.

*to purchase the lots described on my behalf and in my name up to the amount specified below, plus the rights, sales expenses and any other costs.*

*I hereby declare to have read and to accept the terms and conditions of sale as set down in the catalogue.*

### COMMISSIONE TELEFONICA TELEPHONE BID

di contattarmi al seguente numero telefonico

al fine di concorrere all'acquisto dei lotti proposti. Prendo atto che tale servizio sarà garantito nei limiti della disponibilità delle linee al momento ed in ordine al ricevimento delle richieste. Esclusivamente nel caso in cui fosse impossibile contattarmi indico comunque l'offerta di seguito precisata, oltre i diritti, le spese di vendita e altri eventuali costi, consentendovi di agire per mio nome e conto.

Dichiaro di aver letto e di accettare i termini e le condizioni di vendita riportate in catalogo.

*to contact me at the following telephone number*

*in order to take part in the purchase of the lots offered. I hereby acknowledge that this service shall be guaranteed according to the availability of the lines at the time and according to the order of receipt of the requests. Exclusively in the event that it is impossible to contact me, in any case I indicate the bid specified below, plus the rights, sales expenses and any other costs, allowing you to act in my name and on my behalf.*

*I hereby declare to have read and to accept the terms and conditions of sale as set down in the catalogue.*

Data | Dated .....

Firma | Signed .....

Ai fini degli artt. 1341 e 1342 c.c. il Cliente dichiara di approvare specificatamente le seguenti clausole contenute nelle Condizioni Generali riportate in catalogo: Art. 1 (Limitazioni di responsabilità), Art. 3 (Valutazioni e contestazioni), Art. 4 (Garanzie), Art. 5 (Vendita "come visti"), Art. 10 (Pagamenti, costi di custodia e ritiro dei beni), Art. 11 (Recesso) Art. 12 (Diritto di prelazione), Art. 13 (Esportazione), Art. 15 (Foro competente), Art. 18 (Diritto di seguito).

Data | Dated .....

Firma | Signed .....

Cognome | Surname .....

Nome | Name .....

Ragione Sociale | Company Name .....

EMAIL .....

Fax .....

Indirizzo | Address .....

Città | City .....

C.A.P. | Zip Code .....

Telefono Ab. | Phone .....

Cell. | Mobile .....

Cod. Fisc o Partita IVA | VAT .....

**Il modulo dovrà essere accompagnato dalla copia di un documento di identità.  
The form must be accompanied by a copy of an identity card.**

Lotto   Lot	Descrizione   Description	Offerta scritta   Bid
		€
		€
		€
		€
		€
		€
		€
		€
		€
		€
		€
		€
		€

**Vi preghiamo di inviare il modulo via fax o email | please fax or email to + 39 055 244 343 | info@pandolfini.it**

Il nostro ufficio confermerà tutte le offerte ricevute; nel caso non vi giungesse conferma entro il giorno successivo, vi preghiamo di contattarci al +39 055 2340888.

Le offerte dovranno pervenire presso Pandolfini Casa d'Aste almeno 12 ore prima dell'inizio dell'asta.

Vi preghiamo di considerare che Pandolfini potrà contattare i nuovi clienti per ottenere referenze bancarie e qualsiasi altra notizia che riterrà necessaria ai fini della partecipazione all'asta.

*Our office will confirm all the offers received; in case you shouldn't receive confirmation of reception within the following day, please contact +39 055 2340888.*

*Bids should be submitted at least 12 hours before the auction.*

*Please note that Pandolfini may contact new clients to request a bank reference and further information to participate at the auction.*

*For the purposes of articles 1341 and 1342 of the Italian Civil Code (C.C.), the Client hereby declares to specifically approve the following clauses of the General Conditions as set out in the catalogue: Art. 1 (Limitations of responsibility), Art. 3 (Valuations and disputes), Art. 4 (Guarantees), Art. 5 (Sale "as seen"), Art. 10 (Payments, storage charges and collection of goods), Art. 11 (Withdrawal) Art. 12 (Right of pre-emption), Art. 13 (Exportation), Art. 15 (Place of jurisdiction), Art. 18 (Resale rights).*



## CONDITIONS OF SALE

**1.** Pandolfini CASA D'ASTE s.r.l. is charged with selling objects entrusted to the same by consignors as per the deeds registered at the VAT Office of Florence. In the event of mandates with representation, the effects of the sale shall be completed directly by the Seller and the Purchaser, also for the purposes of the possible application of the Consumer Code, without the assumption of any additional liability by Pandolfini CASA D'ASTE s.r.l. other than whatever derives from the mandate received, with Pandolfini CASA D'ASTE s.r.l. acting as a simple intermediary.

**2.** Sales shall be awarded to the highest bidder. The transfer of sold lots to third parties shall not be accepted. Pandolfini CASA D'ASTE s.r.l. shall hold the successful bidder solely responsible for the payment. For this reason, participation in the auction in the name and on the behalf of third parties shall be notified in advance and Pandolfini CASA D'ASTE s.r.l. shall reserve the right to refuse to allow the representative to take part in the auction should it deem that the power of representation has not been sufficiently demonstrated.

**3.** The estimates in the catalogue are purely indicative and are expressed in euros. The descriptions of the lots shall be considered to be no more than an opinion and purely indicative, and shall not, therefore, entail any liability on the part of Pandolfini CASA D'ASTE S.r.l. Any complaints should be sent in writing within ten (10) days and, where considered valid, shall solely entail the reimbursement of the amount paid without the right to any further claims.

**4.** Pandolfini CASA D'ASTE s.r.l. shall not issue any guarantees regarding the attribution, authenticity or origin of the goods put up for sale for which the sole person responsible shall exclusively remain the consignor. The consignor shall assume every guarantee and responsibility concerning the goods with reference to – by way of an example but not limited to - the ownership, origin, preservation and marketability of the item which is the subject of this mandate.

**5.** The auction shall be preceded by an exhibition during which the Director of the sale shall be available for any clarification; the purpose of the exhibition shall be to allow prospective bidders to inspect the state of preservation and the quality of the objects as well as to clarify any possible errors or inaccuracies in the catalogue. The interested parties shall undertake to examine the objects in person, possibly with the assistance of a trusted expert. All the objects shall be "sold as seen" in the same condition and state of preservation in which they are displayed.

**6.** Pandolfini CASA D'ASTE s.r.l. may accept absentee bids (written or telephone bids) for the lots for sale on the precise mandate of persons who are unable to attend the auction. The lots shall always be purchased at the best price, in compliance with other bids for the same lots and with the registered reserves. The Pandolfini CASA D'ASTE s.r.l. shall not be held responsible for any mistakes in the management of any written or telephone bids whilst undertaking to scrupulously avoid any errors. Bidders are advised to carefully check the numbers of the lots, the descriptions and the figures indicated when filling in the relevant form. Absentee bids of an unlimited amount shall not be accepted. Telephone bidding requests shall only be accepted where formulated in writing before the sale. In the event of two identical absentee bids for the same lot, priority shall be given to the first one received.

**7.** During the auction the Auctioneer shall have the right to combine or separate the lots and to adopt any measures deemed to be useful for the optimum management of the event, including the possibility of

withdrawing a lot from the same.

**8.** The lots shall be awarded by the Director of the sale; in the event of a dispute, the contested lot shall be re-offered at the same session based on the last bid received. Bids placed in the salesroom shall always prevail over absentee bids as per point no. 6.

**9.** Pandolfini CASA D'ASTE S.r.l. may immediately request the total payment of the final price, including the buyer's premium; this should, in any case, be paid by no later than 12 p.m. on the day after the sale.

**10.** Lots that have been purchased and paid for should be collected immediately and, in any case, no later than 10 (ten) days from the date of the actual payment made to Pandolfini CASA D'ASTE s.r.l. Failing this, Pandolfini CASA D'ASTE s.r.l. shall be entitled to claim all the storage charges and shall be exempt from any liability related to the storage or any deterioration of the objects. The weekly storage fee shall amount to € 26.00.

The collection of the goods purchased shall be carried out under the responsibility and at the expense of the purchaser either in person or through an incumbent or a carrier/forwarding agent. In any case, Pandolfini CASA D'ASTE s.r.l. shall not be liable for any damage to the goods suffered during transport; in particular, the purchaser, either directly or through its incumbent, shall undertake to inspect the suitability of the packaging, also based on the characteristics of the object purchased, expressly releasing Pandolfini CASA D'ASTE s.r.l. from any liability in this regard.

In the event that payment is not made within the term of ten (10) days from the auction, Pandolfini CASA D'ASTE s.r.l. may declare the sale to have been canceled, annulling the awarding of the bid and taking legal steps in order to recover the amount due. In the event of the cancellation of the sale, the purchaser shall be obliged to pay Pandolfini CASA D'ASTE srl a penalty equal to the lost commission due by both the principal and by the purchaser. The delivery of the goods shall take place exclusively once the full balance of the final price has been paid.

**11.** For lots marked with the symbol (β), the seller holds the qualification of a professional. In the event that the purchaser is a consumer pursuant to art. 3 of the Consumer Code, sales completed by means of absentee bids without direct salesroom participation, in writing, by telephone or online, shall constitute distance contracts pursuant to and as an effect of articles 45 and fol. of the Consumer Code.

Pursuant to art. 59, para. 1 m) of the Consumer Code and barring the provisions of the following paragraph, the purchaser may not take advantage of the right of withdrawal since the contract shall be understood to have been concluded on the occasion of a public auction according to the definition in art. 45, para. 1 o) of the aforementioned Consumer Code.

For lots marked with the symbol (β), in the case of auctions held exclusively online without the possibility of taking part in person, indicated by the wording "timed auction", the purchaser's right of withdrawal shall be recognized pursuant to and as an effect of art. 59 of the Consumer Code. The purchaser may withdraw from the contract within fourteen (14) days from entering into possession of the object purchased without having to provide any motivation, notifying the same by registered letter with advice of receipt or via certified email sent to

Pandolfini CASA D'ASTE s.r.l. at [pandoaste@pec.pandolfini.it](mailto:pandoaste@pec.pandolfini.it). Any explicit declaration of the decision to withdraw from the contract may be sent for this purpose or the standard notification which can be downloaded from the following link: [www.pandolfini.it/it/content/modulo-di-recesso.asp](http://www.pandolfini.it/it/content/modulo-di-recesso.asp). The above term shall be understood to have been complied with in the event that the notification of the exercising of the right of withdrawal is sent by the consumer before the expiry of the withdrawal period. Pandolfini CASA D'ASTE s.r.l. shall, in turn, undertake to notify the seller of the withdrawal. The cost of redelivering the object shall be charged to the purchaser who shall, therefore, undertake to return the same under its own responsibility and at its own expense within fourteen (14) days from when Pandolfini CASA D'ASTE s.r.l. receives the notification of withdrawal. The term shall be deemed to have been complied with if the purchaser returns the goods before the 14-day deadline.

Pandolfini CASA D'ASTE s.r.l. shall undertake to reimburse all the payments received from the consumer, including the delivery expenses (with the exception of any additional costs arising from the choice of a method of delivery different from the cheaper standard delivery offered), within fourteen (14) days from when it was informed of the consumer's decision to withdraw from the contract. Pandolfini CASA D'ASTE s.r.l. may, however, withhold reimbursement until it has received the returned goods which are the subject of the withdrawal. Reimbursement may be made by employing the same method of payment used by the consumer for the initial transaction, unless the consumer has expressly agreed otherwise and on condition that the same does not have to sustain any other costs as a consequence of the reimbursement.

For the purposes of exercising the right of withdrawal, the purchaser shall, however, be understood to have entered into possession of the object purchased when ten (10) days have passed from payment by the purchaser without the same undertaking to collect the object.

**12.** Purchasers should undertake to comply with all the legislative measures and regulations currently in force regarding objects subject to notification, with particular reference to Italian Legislative Decree no. 42/2004. The sale of objects subject to the above regulations shall, therefore, be suspensively conditional upon the absence of the exercising of the right of pre-emption by the competent Ministry within the term of sixty (60) days from the date of receipt of the report as envisaged by art. 61 of above Legislative Decree no. 42/2004. During the period of time permitted for exercising the right of pre-emption, the object may not, however, be delivered to the purchaser pursuant to art. 61, para.4, of Legislative Decree no. 42/2004. In the event of the exercising of the right of pre-emption by the State, the successful bidder may not claim any reimbursement or indemnity from Pandolfini CASA D'ASTE s.r.l. or from the Seller.

**13.** Italian Legislative Decree no. 42 dated 22 January 2004 regulates the exportation of objects of cultural interest outside Italy, while exportation outside the European Community is regulated by EEC Regulation no. 116/2009 dated 18 December 2008. The exportation of objects is regulated by the above regulations and by the customs and tax laws in force. Pandolfini CASA D'ASTE s.r.l. shall not be deemed responsible for and cannot guarantee the issuing of the relevant permits. Therefore Pandolfini CASA D'ASTE s.r.l. shall decline any responsibility vis-à-vis the purchasers with regard to any restrictions on the exportation of the lots awarded. The failure to grant the above authorizations shall not justify the cancellation of the purchase or the non-payment of the same. It should be remembered that archeological findings of Italian origin may not be exported.

**14.** Pursuant to and as an effect of art. 22 Legislative Decree no. 231/2007 (Anti-Money Laundering Decree), clients shall undertake to provide all the up to date information necessary for permitting Pandolfini CASA D'ASTE s.r.l. to fulfill the obligations regarding the adequate verification of the clientele.

It shall be understood that the completion of the operation shall be subject to the issuing by the Client of the information requested by Pandolfini CASA D'ASTE s.r.l. in order to fulfill the above obligations. Pursuant to art. 42 Legislative Decree no. 231/07, Pandolfini CASA D'ASTE s.r.l. shall reserve the right to abstain from and not conclude the operation in the event of the objective impossibility of carrying out an adequate verification of the clientele.

**15.** These regulations shall be automatically accepted by anyone participating in the auction. The Court of Florence shall have jurisdiction over any disputes that may arise.

**16.** Lots marked with \* have been entrusted by Consignors subject to V.A.T. and are therefore subject to V.A.T. as follows: 22% payable on the hammer price and 22% on the final price.

**17.** Lots marked with (λ) shall be understood to be accompanied by a certificate of free circulation, while lots marked with (◇) by a certificate attesting to the shipment or importation.

**18.** Lots marked with ● are subject to resale rights. Italian Legislative Decree no. 118 dated 13 February 2006 introduced royalties for the authors of works and manuscripts, and their heirs, as a fee on the price of each sale, subsequent to the first sale of the original work, the so-called "resale rights".

This fee shall be due in the event that the sale price is no less than €. 3,000 and shall be determined as follows:

- a) 4% for the part of the sale price comprised between €. 3,000 and €. 50,000
- b) 3% for the part of the sale price comprised between €. 50,000.01 and €. 200,000
- c) 1% for the part of the sale price comprised between €. 200,000.01 and €. 350,000
- d) 0.5% for the part of the sale price comprised between €. 350,000.01 and €. 500,000
- e) 0.25% for the part of the sale price above €. 500,000

Pandolfini CASA D'ASTE s.r.l. shall be obliged to pay the "resale rights" on behalf of the sellers to the Italian Society of Authors and Publishers (SIAE).

In the event that the lot is subject to so-called "resale rights" pursuant to art. 144 of Italian Law no. 633/41, in addition to the payment of the bid awarded, the auction commission and any other expenses due, the successful bidder shall also undertake to pay the amount that the Seller is obliged to pay pursuant to art. 152 of Law no. 633/41, which Pandolfini CASA D'ASTE s.r.l. shall pay to the subject entrusted with collecting the same.

**19.** Lots marked with ■ are offered without reserve.

**20.** The privacy policy statement regarding the processing of personal information can be consulted on the Pandolfini CASA D'ASTE s.r.l. website at the following address [www.pandolfini.it/it/content/privacy.asp](http://www.pandolfini.it/it/content/privacy.asp).



## AUCTIONS

---

Auctions are open to the public without any obligation to bid. The lots are usually sold in numerical order as listed in the catalogue. Approximately 90-100 lots are sold per hour, but this figure can vary depending on the nature of the objects.

### Absentee bids and telephone bids

---

If it's not possible for the bidder to attend the auction in person, Pandolfini CASA D'ASTE S.r.l. will execute the bid on your behalf.

To have access to this free service you will need to send us a photocopy of some form of ID and the relevant form that you will find at the end of the catalogue or in our offices. The lots will be purchased at the best possible price depending on the other bids in the salesroom.

In the event of absentee bids of equal amount, the first one to be placed will have the priority. Pandolfini CASA D'ASTE S.r.l. offers its clients the possibility to be contacted by telephone during the auction to participate in the sale. You will need to send a written request within 12 hours prior to the time of the sale. This service is guaranteed depending on the lines available at the time, and according to the order of arrival of the requests.

We therefore advise clients to place a bid that will allow us to execute it on their behalf only when it is not possible to contact them.

### Bids

---

The starting price is usually lower than the estimate stated in the catalogue, and each raising will be approximately 10% of the previous bid.

The raising of the bid during the auction is, in any case at the sole discretion of the auctioneer.

### Collection of lots

---

The lots paid for following the aforementioned procedures must be collected immediately, unless other agreements have been taken with the auction house.

Pandolfini CASA D'ASTE S.r.l. may, following the precise, written indications of the Purchaser, attend to the packing and shipping of the lots at the Purchaser's risk and expense.

*For any other information please see General Conditions of Sale.*

### Payment

---

The payment of the lots is due, in EUR, the day following the sale, in any of the following ways:

- cash within the limits established by law at the time of payment
- non-transferable bank draft or personal cheque with prior consent from the administrative office, made payable to: Pandolfini CASA D'ASTE S.r.l.
- bank transfer to:  
MONTE DEI PASCHI DI SIENA  
Via dei Pecori 8 - FIRENZE  
IBAN IT 21T 01030 02800 000063650896  
headed to Pandolfini Casa d'Aste  
Swift BIC PASCITMMFIR

**Pandolfini CASA D'ASTE S.r.l. acts on behalf of the Consignor on the basis of a mandate, and does not substitute third parties regarding payments. For lots sold by V.A.T. payers, an invoice will be issued to the purchaser by the seller. Our invoice, though you will find reported the hammer price and the V.A.T., is only made up of the amount highlighted.**

## BUYING AT PANDOLFINI

---

The estimates in the catalogue are expressed in Euros (€). These estimates are purely indicative and are based on the mean price of comparable pieces on the market, on the condition and on the characteristics of the object itself.

The catalogues of Pandolfini include information on the condition of the objects only when describing multiple lots (such as prints, books, coins and bottles of wine). Please request a condition report of the lot you are interested in from the specialist in charge.

Lots sold in our auctions will rarely be in perfect condition and may show, due to their nature and age, signs of wear, damage, restoration or repair and other imperfections. Any reference to the condition of the object in the catalogue is not equivalent to a complete description of its condition. Condition reports are usually available on request and complete the catalogue entries. In the description of the lots, our staff judges the condition of the object in accordance with its estimate and the kind of auction in which it has been included. Any statement in the catalogue, in the condition report or elsewhere, regarding the physical nature of the lot and its condition, is given honestly and scrupulously. The staff of Pandolfini however does not have the professional training of a restorer: any statement therefore should not be considered exhaustive. Potential purchasers are always advised to inspect the object in person and, in the case of lots of particular value, to ask the opinion of a restorer or of a trusted consultant before placing a bid.

Any statement regarding the author, the attribution of the work, dating, origin, provenance and condition is to be considered a simple opinion and not an actual fact.

As concerning attributions, please note that:

1. ANDREA DEL SARTO: in our opinion a work by the artist.
2. ATTRIBUTED TO ANDREA DEL SARTO: in our opinion the work was executed by the artist, but with a degree of uncertainty.
3. ANDREA DEL SARTO'S WORKSHOP: work executed by an unknown artist in the workshop of the artist, whether or not under his direction.
4. ANDREA DEL SARTO'S CIRCLE: in our opinion a work executed by an unidentifiable artist, with characteristics referable to the aforementioned artist. He may be a pupil.
5. STYLE OF...; FOLLOWER OF...; a work by a painter who adheres to the style of the artist: he could be a pupil or another contemporary, or almost contemporary, artist.
6. MANNER OF ANDREA DEL SARTO: work executed imitating the style of the artist, but at a later date.
7. FROM ANDREA DEL SARTO: copy from a painting known to be by the artist.
8. IN THE STYLE OF...: work executed in the style specified, but from a later date.
9. The terms signed and/or dated and/or initialled means that it was done by the artist himself.
10. The term bearing the signature and/or date means that, in our opinion, the writing was added at a later date or by a different hand.
11. In the measurements of the paintings, expressed in cm, height comes before base. The size of works on paper is instead expressed in mm.
12. For lots with the symbol (λ), an export licence or a temporary importation licence is available.
13. The weight of silver objects is a net weight, excluding metal, glass and crystal parts. The weight of silver objects with a weighted base will not be indicated.
14. Lots with the symbol ● are subjected to the "resale right".

## BUYER'S PREMIUM AND VAT

---

A buyer's premium will be added to the hammer price amounting to:

- 25% up to € 250,000

- 22% on any excess amount.

These percentages shall include VAT in accordance with current regulations.

### Lots marked \* in the catalogue

The sale of lots marked \* and subject to ordinary VAT will instead be increased as follows:

- 22% VAT on the hammer price

- 25% buyer's premium up to € 250,000 and 22% on any excess amount

Sales carried out by virtue of mandates without the power of representation that are stipulated with VAT subjects and involve goods for which the tax has not been deducted at the moment of purchase shall be subject to the VAT Margin scheme pursuant to art. 40 b) of Italian Legislative Decree 41/95.



## BUYING AT PANDOLFINI

---

### Terms of payment

The following methods of payment are accepted:

- a) cash within the limits established by law at the time of payment;
- b) bank draft subject to prior verification with the issuing bank;
- c) current account bank check upon agreement with the administrative offices of Pandolfini CASA D'ASTE S.r.l.;
- d) bank transfer made out to Pandolfini Casa d'Aste

MONTE DEI PASCHI DI SIENA

Filiale FIRENZE - Via dei Pecori, 8

IBAN: IT 21T 01030 02800 000063650896

BIC: PASCITMMFIR

### Resale right

The Legislative Decree n. 118 dated 13th February 2006 introduced the right for authors of works of art and manuscripts, and for their heirs, to receive a remuneration from the price of any sale after the first, of the original work: this is the so-called "resale right".

This payment is due for selling prices over €3.000 and is determined as follows:

- a) 4 % up to € 50.000;
- b) 3 % for the portion of the selling price between € 50.000,01 and € 200.000;
- c) 1 % for the portion of the selling price between € 200.000,01 and € 350.000;
- d) 0,5 % for the portion of the selling price between € 350.000,01 and € 500.000;
- e) 0,25 % for the portion of the selling price exceeding € 500.000.

Pandolfini CASA D'ASTE S.r.l. is liable to pay the "resale right" on the sellers' behalf to the Società Italiana degli Autori ed Editori (SIAE).

Should the lot be subjected to the "resale right" in accordance with the art. 144 of the law 633/41, the purchaser will pay, in addition to the hammer price, to the commission and to other possible expenses, the amount that would be due to the Seller in accordance with the art. 152 of the law 633/41, that Pandolfini will pay to the subject authorized to collect it.

## SELLING THROUGH PANDOLFINI

---

### Evaluations

You can ask for a free evaluation of your objects by fixing an appointment at the headquarters of Pandolfini CASA D'ASTE S.r.l. Alternatively, you may send us a photograph of the objects and any information which could be useful: our specialists will then express an indicative evaluation.

### Mandate of sale

If you should decide to entrust your objects to us, the Pandolfini staff will assist you through the entire process. Upon delivery of the objects you will receive a document (mandate of sale) which includes a list of the objects, the reserves, our commission and possible costs for insurance, photographs and shipping. We will need some form of ID and your date and place of birth for the registration in the P.S. registers in the offices of Pandolfini. The mandate of sale is a mandate of representation: therefore Pandolfini CASA D'ASTE S.r.l. cannot substitute the seller in his relations with third parties.

### Reserve

The reserve is the minimum amount (commission included) at which an object can be sold. This sum is strictly confidential and the auctioneer will ensure it remains so it during the auction. If the reserve is not reached, the lot will remain unsold.

### Payment

You will receive payment within 35 working days from the day of the sale, provided the payment on behalf of the purchaser is complete, with the issue of a detailed invoice reporting commissions and any other charges applicable.

### Commission

Pandolfini CASA D'ASTE S.r.l. will apply a 13% (plus V.A.T.) commission which will be deducted from the hammer price.

Cognome | Surname \_\_\_\_\_

Nome | Name \_\_\_\_\_

Ragione Sociale | Company Name \_\_\_\_\_

@EMAIL \_\_\_\_\_

Indirizzo | Address \_\_\_\_\_

Città | City \_\_\_\_\_

C.A.P. | Zip Code \_\_\_\_\_

Telefono Ab. | Phone \_\_\_\_\_

Fax \_\_\_\_\_

Cell. | Mobile \_\_\_\_\_

Cod. Fisc o Partita IVA | VAT \_\_\_\_\_

### PAGAMENTO | PAYMENT

Assegno intestato a Pandolfini Casa d'Aste | Check to Pandolfini Casa d'Aste

Bonifico Bancario | Bank transfer to  
MONTE DEI PASCHI DI SIENA  
IBAN: IT 21T 01030 02800 000063650896 - Swift BIC: PASCITMMFIR

VISA  MASTERCARD

CARTA # | CARD # \_\_\_\_\_

Security Code \_\_\_\_\_

Data scadenza | Expiration Date \_\_\_\_\_

Firma | Signature \_\_\_\_\_

NUOVO | NEW  RINNOVO | RENEWAL

### SEGNARE LE CATEGORIE DI INTERESSE PLEASE CHECK THE CATEGORIES OF INTEREST

ARREDI E MOBILI ANTICHI  
OGGETTI D'ARTE, PORCELLANE, MAIOLICHE  
FURNITURE, WORKS OF ART,  
PORCELAIN AND MAIOLICA  
5 Cataloghi | Catalogues € 170

DIPINTI E SCULTURE DEL SEC. XIX  
19TH CENTURY PAINTINGS AND SCULPTURES  
3 Cataloghi | Catalogues € 120

DIPINTI E SCULTURE ANTICHE  
OLD MASTERS PAINTINGS AND SCULPTURES  
3 Cataloghi | Catalogues € 120

ARTE ORIENTALE | ASIAN ART  
2 Cataloghi | Catalogues € 80

MONETE E MEDAGLIE | COINS AND MEDAL  
2 Cataloghi | Catalogues € 80

ARGENTI | SILVER  
GIOIELLI E OROLOGI | JEWELRY AND WATCHES  
5 Cataloghi | Catalogues € 170

LIBRI E MANOSCRITTI  
BOOKS AND MANUSCRIPTS  
2 Cataloghi | Catalogues € 50

VINI | WINES  
3 Cataloghi | Catalogues € 80

ARTE MODERNA E CONTEMPORANEA  
ARTI DECORATIVE DEL SEC. XX E DESIGN  
MODERN AND CONTEMPORARY ART  
20TH CENTURY DECORATIVE ARTS AND DESIGN  
3 Cataloghi | Catalogues € 120

**TOTALE | TOTAL €**

**RISPEDIRE ALL'UFFICIO ABBONAMENTI - PLEASE SEND THIS FORM BACK TO THE SUBSCRIPTION OFFICE**

PANDOLFINI CASA D'ASTE Palazzo Ramirez Montalvo | Borgo degli Albizi, 26 | 50122 Firenze | Tel. +39 055 2340888-9 | Fax +39 055 244343 | info@pandolfini.it

## SEDI



### FIRENZE

Palazzo Ramirez Montalvo  
Borgo Albizi, 26  
Tel. +39 055 2340888  
info@pandolfini.it



### MILANO

Via Manzoni, 45  
Tel. +39 02 65560807  
milano@pandolfini.it



### ROMA

Via Margutta, 54  
Tel. +39 06 3201799  
roma@pandolfini.it

## PROSSIME ASTE

### GIUGNO - FIRENZE

**ASTA A TEMPO | AUREA. MONETE E  
MEDAGLIE D'ORO ITALIANE ED ESTERE**  
14-21 GIUGNO

**ASTA A TEMPO | VINTAGE: BORSE  
E ACCESSORI DI HERMES, CHANEL  
E ALTRE GRANDI MAISON**  
18-26 GIUGNO

**ASTA A TEMPO | CHARME E FANTASIA:  
IL SOGNO DI FRANCO ANGELI  
E DI MARINA RIPA DI MEANA**  
19-28 GIUGNO

**ASTA A TEMPO | ARTE MODERNA  
E CONTEMPORANEA**  
21 GIUGNO - 1 LUGLIO

**CHARME E FANTASIA: I GIOIELLI  
D'ARTISTA DI MARINA RIPA DI MEANA**  
23 GIUGNO

### GIOIELLI

23 GIUGNO

### OROLOGI DA POLSO E DA TASCA

24 GIUGNO

### WHISKY E DISTILLATI DA COLLEZIONE

29 GIUGNO

### LUGLIO - FIRENZE

**ARTE MODERNA  
E CONTEMPORANEA**  
7 LUGLIO

**IMPORTANTI TAPPETI ANTICHI**  
8 LUGLIO





## ASSOCIAZIONE NAZIONALE CASE D'ASTE

### AMBROSIANA CASA D'ASTE DI A. POLESCHI

Via Sant'Agnese 18 – 20123 Milano  
tel. 02 89459708 – fax 02 40703717  
www.ambrosianacasadaste.com  
info@ambrosianacasadaste.com

### ANSUINI 1860 ASTE

Viale Bruno Buozzi 107 – 00197 Roma  
tel. 06 45683960 – fax 06 45683961  
www.ansuiniaste.com  
info@ansuiniaste.com

### BERTOLAMI FINE ART

Piazza Lovatelli 1 – 00186 Roma  
tel. 06 32609795 – 06 3218464  
fax 06 3230610  
www.bertolamifineart.com  
info@bertolamifineart.com

### BLINDARTE CASA D'ASTE

Via Caio Duilio 10 – 80125 Napoli  
tel. 081 2395261 – fax 081 5935042  
www.blindarte.com  
info@blindarte.com

### CAMBI CASA D'ASTE

Castello Mackenzie  
Mura di S. Bartolomeo 16  
16122 Genova  
tel. 010 8395029- fax 010 879482  
www.cambiaste.com  
info@cambiaste.com

### CAPITOLIUM ART

Via Carlo Cattaneo 55 – 25121 Brescia  
tel. 030 2072256 – fax 030 2054269  
www.capitoliumart.it  
info@capitoliumart.it

### EURANTICO

S.P. Sant'Eutizio 18 – 01039 Vignanello VT  
tel. 0761 755675 - fax 0761 755676  
www.eurantico.com  
info@eurantico.com

### FARSETTIARTE

Viale della Repubblica (area Museo Pecci)  
59100 Prato  
tel. 0574 572400 - fax 0574 574132  
www.farsettiarte.it  
info@farsettiarte.it

### FIDESARTE ITALIA

Via Padre Giuliani 7 (angolo via Einaudi)  
30174 Mestre VE  
tel. 041 950354 – fax 041 950539  
www.fidesarte.com  
info@fidesarte.com

### FINARTE CASA D'ASTE

Via Brera 8 - 20121 Milano  
tel. 02 36569100 – fax 02 36569109  
www.finarte.it  
info@finarte.it

### INTERNATIONAL ART SALE

Via G. Puccini 3 – 20121 Milano  
tel. 02 40042385 – fax 02 36748551  
www.internationalartsale.it  
info@internationalartsale.it

### MAISON BIBELOT CASA D'ASTE

Corso Italia 6 – 50123 Firenze  
tel. 055 295089 - fax 055 295139  
www.maisonbibelot.com  
segreteria@maisonbibelot.com

### STUDIO D'ARTE MARTINI

Borgo Pietro Wuhrer 125 – 25123 Brescia  
tel. 030 2425709 - fax 030 2475196  
www.martiniarte.it  
info@martiniarte.it

### MEETING ART CASA D'ASTE

Corso Adda 7 – 13100 Vercelli  
tel. 0161 2291 - fax 0161 229327-8  
www.meetingart.it  
info@meetingart.it

### PANDOLFINI CASA D'ASTE

Borgo degli Albizi 26 – 50122 Firenze  
tel. 055 2340888-9 - fax 055 244343  
www.pandolfini.com  
info@pandolfini.it

### PORRO & C. ART CONSULTING

Via Olona 2 – 20123 Milano  
tel. 02 72094708 - fax 02 862440  
www.porroartconsulting.it  
info@porroartconsulting.it

### SANT'AGOSTINO

Corso Tassoni 56 – 10144 Torino  
tel. 011 4377770 - fax 011 4377577  
www.santagostinoaste.it  
info@santagostinoaste.it

## A.N.C.A. Associazione Nazionale delle Case d'Aste

### REGOLAMENTO

#### Articolo 1

I soci si impegnano a garantire serietà, competenza e trasparenza sia a chi affida loro le opere d'arte, sia a chi le acquista.

#### Articolo 2

Al momento dell'accettazione di opere d'arte da inserire in asta i soci si impegnano a compiere tutte le ricerche e gli studi necessari, per una corretta comprensione e valutazione di queste opere.

#### Articolo 3

I soci si impegnano a comunicare ai mandanti con la massima chiarezza le condizioni di vendita, in particolare l'importo complessivo delle commissioni e tutte le spese a cui potrebbero andare incontro.

#### Articolo 4

I soci si impegnano a curare con la massima precisione

i cataloghi di vendita, corredando i lotti proposti con schede complete e, per i lotti più importanti, con riproduzioni fedeli.

I soci si impegnano a pubblicare le proprie condizioni di vendita su tutti i cataloghi.

#### Articolo 5

I soci si impegnano a comunicare ai possibili acquirenti tutte le informazioni necessarie per meglio giudicare e valutare il loro eventuale acquisto e si impegnano a fornire loro tutta l'assistenza possibile dopo l'acquisto.

I soci rilasciano, a richiesta dell'acquirente, un certificato su fotografia dei lotti acquistati.

I soci si impegnano affinché i dati contenuti nella fattura corrispondano esattamente a quanto indicato nel catalogo di vendita, salvo correggere gli eventuali refusi o errori del catalogo stesso.

I soci si impegnano a rendere pubblici i listini delle aggiudicazioni.

#### Articolo 6

I soci si impegnano alla collaborazione con le istituzioni pubbliche per la conservazione del patrimonio culturale italiano e per la tutela da furti e falsificazioni.

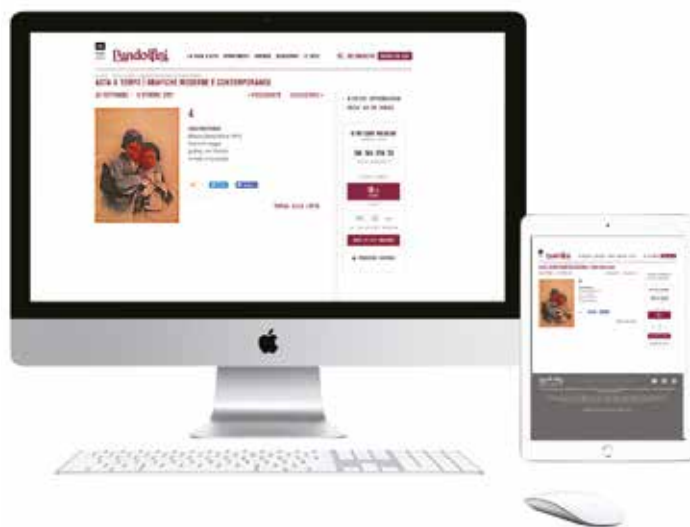
#### Articolo 7

I soci si impegnano ad una concorrenza leale, nel pieno rispetto delle leggi e dell'etica professionale.

Ciascun socio, pur operando nel proprio interesse personale e secondo i propri metodi di lavoro si impegna a salvaguardare gli interessi generali della categoria e a difenderne l'onore e la rispettabilità.

#### Articolo 8

La violazione di quanto stabilito dal presente regolamento comporterà per i soci l'applicazione delle sanzioni di cui all'art. 20 dello Statuto ANCA



# PANDOLFINI TEMPO

## IL SISTEMA PIÙ SEMPLICE PER ACQUISTARE ALL'ASTA

Potrete aggiudicarvi una varietà di oggetti d'arte dal Multiplo, Serigrafie, Fotografie ai Quadri, Orologi e Gioielli. Tutte le aste sono curate dai nostri esperti.



- 1** Partecipare è molto semplice.  
Vai sul calendario aste e cerca il logo.



- 2** Sfoglia il catalogo on line come per le aste tradizionali.  
Per fare la tua offerta utilizza il pannello che vedi, come esempio, qui sulla destra con le seguenti funzioni:

- Data e ora del Termine asta
- Countdown del tempo restante al termine asta
- Pulsante offerta con incremento prestabilito
- Inserimento valore offerta massima.

- 3** Verifica in tempo reale nella tua area riservata **My Pandolfini** lo stato completo di tutte le tue offerte attive. Se non sei ancora registrato registrati.

- 4** Per registrarti utilizza il modulo standard della registrazione e inserisci un documento valido. Ti verrà inviata una mail di conferma.

- 5** Verrai avvertito di variazioni di offerte attraverso mail che ti informeranno se la tua offerta è stata superata o ti sei aggiudicato il lotto.

**15/1/2018 09:08:00**

TERMINE ASTA

**10G 16H 17M 5S**

TERMINE RIMANENTE

OFFERTA LIBERA

**1000€**  
OFFRI

oppure

**1000** ▼ EUR

LA TUA OFFERTA MASSIMA

**INVIA OFFERTA MASSIMA**

🔗 **CONDIZIONI GENERALI**

Per informazioni [tempo@pandolfini.it](mailto:tempo@pandolfini.it)



DE LIVR

ALLIE

ST





TRES

AMERICANCO

A.L.

